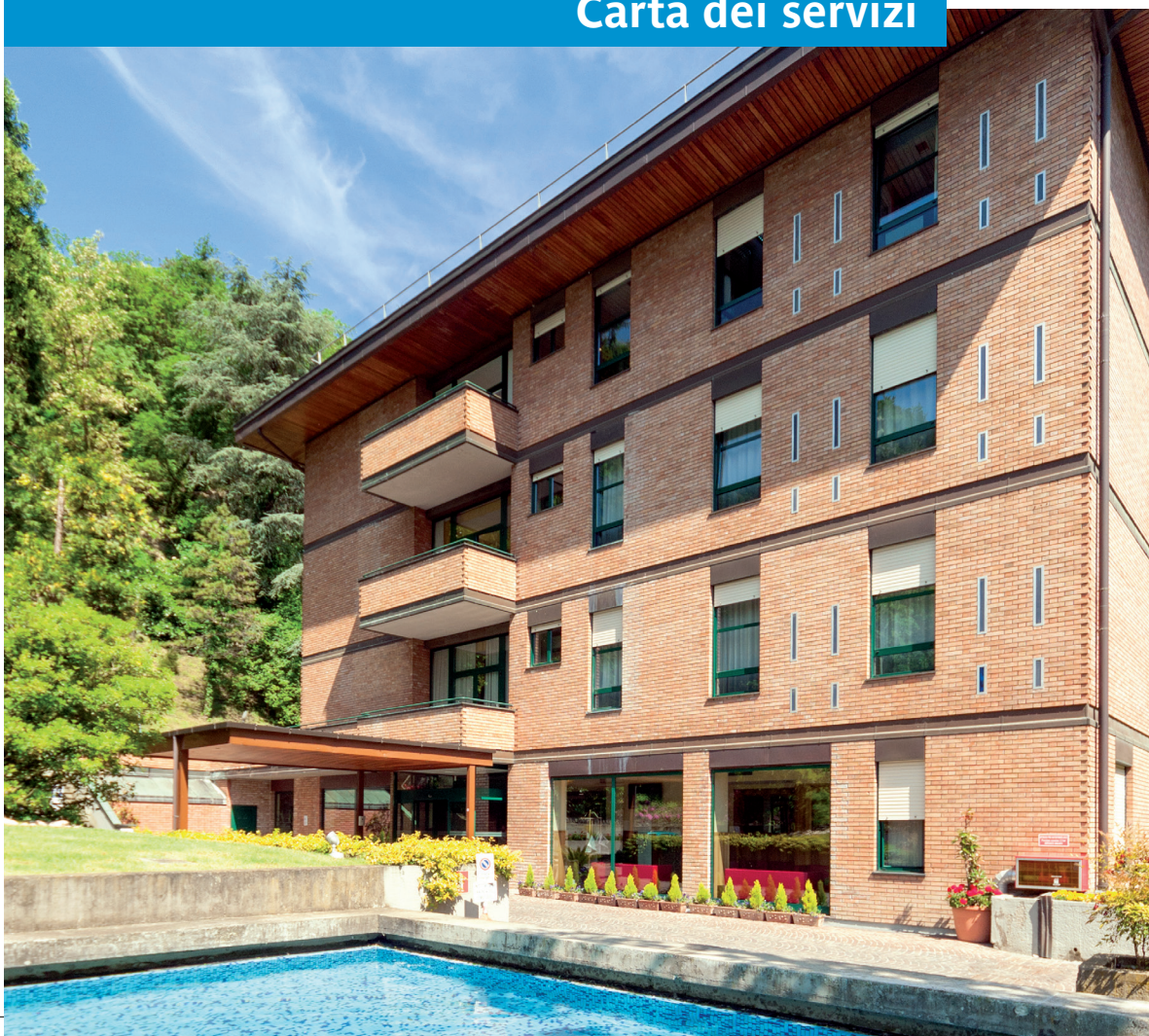


Clinica Privata Villalba  
Bologna



GVM  
CARE & RESEARCH

## Carta dei servizi



# CARTA DEI SERVIZI

Clinica Privata Villalba  
Bologna



**Ettore Sansavini**  
*Presidente GVM Care & Research*

## DIREZIONE

---



**Lorenzo Venturini**  
*Amministratore Delegato*



**Dott.ssa Vittoria Lauro**  
*Direttore Sanitario*

La Carta dei servizi di Clinica Privata Villalba  
è stata realizzata in ottemperanza al DPCM 19 maggio 1995.

Revisione n° 21 - Aprile 2023.

---

Clinica Privata Villalba  
Via Di Roncricio, 25 - 40136 Bologna  
P.Iva 00316340371

*Gentile Utente,*

*con questa Carta dei servizi desideriamo presentarle Clinica Privata Villalba e mettere a sua disposizione tutte le informazioni utili per una conoscenza approfondita della struttura, nel segno della trasparenza.*

*Dai principi guida alle prestazioni offerte, dalle dotazioni tecnologiche alle modalità di accesso, in questo documento esplicitiamo i molteplici aspetti del nostro impegno per coniugare risposte sanitarie d'alto livello con un approccio umano attento alla persona, condividendo la mission di GVM Care & Research.*

*Obiettivo prioritario è anche coinvolgerla direttamente nella gestione della sua salute, instaurando un dialogo e un confronto costanti, per un servizio in continua evoluzione e sempre più adeguato alle sue esigenze.*

*La invitiamo quindi a fornirci suggerimenti e segnalazioni che ci permetteranno di migliorare.*

*Ringraziandola sin d'ora per la preziosa collaborazione, rimaniamo a disposizione per ogni chiarimento.*

**Ettore Sansavini**  
PRESIDENTE  
GVM CARE & RESEARCH



# INDICE

<b>GVM CARE &amp; RESEARCH</b>	<b>5</b>
<b>MISSIONE E PRINCIPI</b>	<b>6</b>
Missione	6
Principi	6
Centralità della persona	6
Eccellenza delle prestazioni	7
<b>LA STRUTTURA</b>	<b>8</b>
L'offerta sanitaria	9
Sistema qualità	11
Assistenza sanitaria: gli organi di ausilio	13
I comfort	13
<b>COME ACCEDERE ALLE PRESTAZIONI SANITARIE</b>	<b>16</b>
Ricoveri	16
Informazioni e prenotazioni	16
Documentazione richiesta	16
Informazioni utili per la degenza	16
Dimissioni	16
Modalità di accesso	17
Prestazioni Ambulatoriali	18
Informazioni e prenotazioni	18
Documentazione richiesta	18
Consegna dei referti	18
Modalità di accesso	19
<b>LE ATTIVITÀ SANITARIE</b>	<b>20</b>
I Dipartimenti	20
Dipartimento Cardio-Toraco-Vascolare	21
Dipartimento Testa-Collo	22
Dipartimento Muscolo-Scheletrico	23
Dipartimento Chirurgico	24
Dipartimento Medico	25
Servizi Sanitari di Supporto	26
Diagnostica per Immagini	27
Dental Unit	32
<b>LE TERME DI CASTROCARO</b>	<b>34</b>
Le cure termali	34
Lucia Magnani Health Clinic	35
Grand Hotel Castrocaro	35

# GVM Care & Research

**Clinica Privata Villalba** fa parte di GVM Care & Research - Gruppo Ospedaliero italiano che opera in sanità, ricerca, industria biomedicale, benessere termale e servizi alle imprese, con l'obiettivo di promuovere il benessere e la qualità della vita. Cuore del Gruppo, fondato nel 1973 dal Presidente Ettore Sansavini, è la rete integrata di Ospedali di Alta Specialità, Polispecialistici e Day Surgery con Poliambulatorio privato: un sistema di strutture e competenze professionali che coinvolge numerose regioni italiane e si estende anche all'estero, in Francia, Polonia, Albania e Russia.

Una lunga tradizione ha portato GVM Care & Research ad accreditarsi come partner del Sistema Sanitario Nazionale e come polo d'eccellenza - in particolare per il trattamento delle patologie cardiovascolari - rivolgendo sempre di più la sua attenzione alla dignità del malato, effettuando tecniche diagnostiche e chirurgiche sempre meno invasive e utilizzando protocolli terapeutici personalizzati.

La sua capacità di dare vita ad una rete che funge da "trait d'union" fra diverse strutture, specialità e servizi, consente al Gruppo di porre sempre il cittadino-utente al centro di un percorso di attenzioni, in cui fiducia, qualità dell'assistenza, professionalità e valorizzazione della persona si coniugano in ambienti accoglienti e confortevoli, il tutto sempre al servizio della salute e del benessere.



# MISSIONE E PRINCIPI

## Missione

Clinica Privata Villalba fa parte della rete di strutture sanitarie distribuite sul territorio nazionale e internazionale di GVM Care & Research, gruppo privato italiano impegnato in sanità, ricerca, industria biomedicale, cure termali e servizi alle imprese con sede a Lugo (Ravenna). Il nostro ospedale esprime la filosofia del Gruppo che prevede la realizzazione di strutture sanitarie di Alta Specializzazione e a misura d'uomo, con l'obiettivo di garantire risultati clinici e attenzione per la persona, curando la qualità in ogni dettaglio.



## Principi

### Centralità della persona

#### **INFORMAZIONE E PARTECIPAZIONE**

Riteniamo che l'informazione chiara e corretta sullo stato di salute e sulle terapie proposte consenta all'utente di decidere consapevolmente della propria salute e della qualità di vita. Garantiamo inoltre la partecipazione attiva di ogni ospite promuovendo la possibilità di esprimere opinioni e fornire suggerimenti e osservazioni. Abbiamo predisposto per questo un questionario sulla soddisfazione che consegniamo all'utente durante la permanenza in struttura e che invitiamo a compilare e depositare nell'apposito contenitore al momento della dimissione.

Tutela e partecipazione dell'utente sono garantite anche dalla possibilità di sporgere reclami su eventuali disservizi, attraverso:

- a) il modulo predisposto che può essere richiesto al caposala o in Direzione Generale;
- b) lettera in carta semplice inviata alla Direzione Generale o consegnata personalmente;
- c) fax firmato, segnalazione telefonica o mail alla Direzione Generale.

La Direzione Generale provvede a dare risposta immediata alle segnalazioni di rapida risoluzione; negli altri casi avvia un'indagine con i responsabili delle Unità Operative e/o servizi e fornisce una risposta comunque entro 30 giorni.

## **RISPETTO DELLA PERSONA**

Il rispetto della persona si concretizza nell'attenzione alle abitudini di vita e alla privacy, nella riduzione al minimo dei tempi di attesa e delle formalità, nella valorizzazione delle relazioni interpersonali, in particolare quella medico-paziente, e nella cura del comfort per realizzare un ambiente ospitale e familiare.

## **Eccellenza delle prestazioni**

### **PROFESSIONALITÀ E TECNOLOGIE**

#### ***Alta professionalità***

Il nostro ospedale si distingue per l'alta specializzazione del personale, un elevato livello professionale che valorizziamo e sosteniamo attraverso periodici corsi di formazione e aggiornamento.

#### ***Tecnologie d'avanguardia***

Grazie a costanti investimenti e al supporto dell'équipe di ingegneri clinici del GVM Care & Research, la nostra struttura assicura le più avanzate tecnologie diagnostiche e terapeutiche.



## LA STRUTTURA

Realizzata sulle colline bolognesi, **Clinica Privata Villalba** inizia la sua attività nel 1966. Nel corso degli anni la Clinica cambia lentamente pelle, trasformandosi da ospedale delle nascite a struttura polispecialistica d'eccellenza, con tecnologie d'avanguardia e personale altamente qualificato. Nel 2002 Villalba viene acquisita da GVM Care & Research, che dà avvio ad una forte riqualificazione, proiettandola al centro del panorama sanitario privato bolognese. Nel 2006 avviene l'inaugurazione della struttura totalmente rinnovata: il raddoppio della superficie garantisce un migliore comfort alberghiero agli invariati 71 posti letto.

Clinica Privata Villalba è da sempre attenta ed orientata a recepire le **ultime innovazioni tecnologiche** in ambito ospedaliero. Oltre alla Toshiba Aquilion One, la TC volumetrica 4D 640 slices, la Clinica ha implementato le sue attrezzature nel 2016 con l'innovativa colonna 3D per laparoscopia e laser per endoscopia urologica, e nel 2017 con l'acquisto del mammografo Hologic Selenia Dimensions e della Risonanza Magnetica digitale Philips Ingenia da 1.5 Tesla ad alto campo magnetico.

La Clinica dispone di un **comparto operatorio** costituito da 5 sale, di cui 4 dedicate all'attività chirurgica maggiore e 1 per la chirurgia ambulatoriale oltre che di un servizio di Terapia Intensiva con 7 posti letto, aperta 24 ore per 365 giorni l'anno con un anestesista rianimatore sempre presente.

Clinica Privata Villalba svolge la sua attività secondo i principi di centralità della persona ed eccellenza delle prestazioni.





## L'offerta sanitaria

Clinica Privata Villalba è una struttura ospedaliera polispecialistica privata, non accreditata con il Servizio Sanitario Nazionale. Eroga prestazioni sanitarie in regime di ricovero ordinario, ricovero medico diurno (day-hospital), ricovero chirurgico diurno (day surgery) ed ambulatoriale.

La Clinica, per i **servizi di ricovero**, dispone di 71 posti letto di cui 7 di Unità di Terapia Intensiva (UTI) con un posto di isolamento, ed ha le seguenti funzioni sanitarie:

- **Anestesia e Rianimazione**
- **Angiologia**
- **Cardiochirurgia**
- **Cardiologia con servizio di Emodinamica ed Elettrofisiologia**
- **Chirurgia Generale**
- **Chirurgia Maxillo-Facciale**
- **Chirurgia Plastica, Ricostruttiva ed Estetica**
- **Chirurgia Toracica**
- **Chirurgia Vascolare**
- **Gastroenterologia**
- **Ginecologia**
- **Neurochirurgia**
- **Neurologia**
- **Oculistica**
- **Odontoiatria e Stomatologia**
- **Ortopedia e Traumatologia**
- **Otorinolaringoiatria**
- **Pneumologia**
- **Urologia**

Il comparto operatorio è costituito da **cinque sale operatorie**, di cui quattro dedicate all'attività chirurgica maggiore e una alla chirurgia ambulatoriale.

I servizi ambulatoriali sono i seguenti:

- Angiologia
- Cardiologia
- Cardiochirurgia
- Chirurgia Generale
- Chirurgia Plastica, Ricostruttiva ed Estetica
- Chirurgia Toracica
- Chirurgia Vascolare
- Dermatologia
- Gastroenterologia ed Endoscopia Digestiva
- Ginecologia
- Malattie del Metabolismo e del ricambio
- Medicina Interna
- Neurochirurgia
- Neurologia
- Oculistica
- Ortopedia e Traumatologia
- Otorinolaringoiatria
- Pneumologia
- Sleep Clinic
- Terapia del Dolore
- Urologia

Clinica Privata Villalba dispone inoltre di:

#### **Laboratorio Analisi**

#### **Diagnostica per Immagini**

- Radiologia (RX)
- Risonanza Magnetica (RM) Digitale 1.5T
- TC 640 slice 4D Volumetrica Dinamica
- MOC Densitometria ossea
- Mammografia
- OPT Cone Beam
- Servizio di Ecografia

#### **Dental Unit**

- Diagnostica Dentale
- Prevenzione, Igiene ed Estetica Dentale
- Odontoiatria Conservativa ed Endodonzia
- Ortodonzia
- Protesi Fissa e Mobile
- Implantologia e Chirurgia Orale

## Sistema qualità

Clinica Privata Villalba pone la persona al centro del proprio operato e considera la qualità elemento determinante di tutta l'attività. Nel processo intrapreso, la Qualità è concepita come pianificazione della gestione aziendale, per migliorare i servizi erogati, soddisfare pienamente le esigenze dell'utente e valorizzare le risorse interne alla struttura sanitaria.

### SICUREZZA E TUTELA

All'interno del Sistema qualità sono integrate anche le procedure elaborate per gestire la sicurezza in azienda.

- **Sicurezza e tutela del corretto trattamento dei dati personali**, in applicazione al D.Lgs 196/03 sulla privacy:
  - all'utente viene consegnata l'informativa e viene richiesto il consenso al trattamento dei dati personali;
  - non vengono fornite telefonicamente informazioni cliniche sugli utenti;
  - copia della documentazione sanitaria viene rilasciata solo personalmente all'utente o ad un referente delegato.
- **Sicurezza e tutela degli utenti e dei visitatori** mediante dotazioni impiantistico-strutturali, periodiche esercitazioni e simulazioni di evacuazione antincendio.
- **Sicurezza e tutela dei lavoratori**, in conformità al D.Lgs. 81/2008 e successive modifiche, tramite l'elaborazione del documento di valutazione dei rischi e l'adozione delle misure di prevenzione e protezione previste.
- **Sicurezza e tutela della salute pubblica e dell'ambiente**, in conformità alle norme europee in merito al riciclo e allo smaltimento dei rifiuti.

### STANDARD DI QUALITÀ

Clinica Privata Villalba assicura i seguenti standard di qualità specifici.

INFORMAZIONE CORRETTA E CHIARA	
Indicatori di qualità	Standard di qualità
DOCUMENTAZIONE SUI SERVIZI	In ogni stanza è presente una Guida Informativa e all'ingresso è in distribuzione la Carta dei servizi
IDENTIFICAZIONE SULLA SICUREZZA	In ogni stanza sono affisse le istruzioni comportamentali da seguire in caso di emergenza
IDENTIFICAZIONE DEGLI OPERATORI	Ogni operatore sanitario è identificato con nome, cognome e funzione
DOCUMENTAZIONE PER IL MEDICO CURANTE	All'atto delle dimissioni, a ogni utente viene consegnata una lettera del Medico di reparto indirizzata al Medico curante e contenente chiarimenti e informazioni sul tipo di ricovero, le terapie effettuate e il trattamento post dimissione
ACCOGLIENZA	Tutti gli utenti sono accolti da personale specificatamente preparato

## RISPETTO DEL TEMPO DELLA PERSONA

Indicatori di qualità	Standard di qualità	
ATTESA MEDIA PER IL RICOVERO	1 giorno per tutte le Unità operative	
TEMPO IN MEDIA TRA RICOVERO E INTERVENTO CHIRURGICO	Mezza giornata	
ATTESA MEDIA PER RICEVERE UNA COPIA DELLA CARTELLA CLINICA	20 giorni dalla data di richiesta	
ORARIO PASTI (MENÙ PERSONALIZZATI)	Colazione	8.00 - 8.30
	Pranzo	12.30 - 13.30
	Merenda	16.00 - 16.30
	Cena	19.00 - 19.30

## RISPETTO DELLA DIGNITÀ DELLA PERSONA

Indicatori di qualità	Standard di qualità
COMFORT DELLE CAMERE DI DEGENZA	Telefono, televisore, aria condizionata, servizi igienici, kit cortesia, guardaroba personale, cassaforte, accesso Wi-Fi a internet, frigo-bar, dispositivo di chiamata con interfono, luce individuale e schienale del letto regolabile
FREQUENZA DELLA PULIZIA DELLE CAMERE DI DEGENZA	Due volte al giorno
FREQUENZA DELLA PULIZIA DEI SERVIZI IGIENICI	Due volte al giorno
SERVIZIO DI BIANCHERIA	Una volta al giorno

## PROFESSIONALITÀ E TECNOLOGIE

Indicatori di qualità	Standard di qualità
DOTAZIONE E QUALIFICA DEL PERSONALE INFERMIERISTICO TECNICO E AUSILIARIO	Conformità ai requisiti definiti dal D.M. del 30/06/75 e a quelli previsti dalla Regione Emilia-Romagna
SELEZIONE DEL PERSONALE INFERMIERISTICO	Superamento delle prove di selezione: <ul style="list-style-type: none"> <li>• colloquio</li> <li>• questionario</li> <li>• valutazione pratica durante il periodo di inserimento</li> </ul>
AGGIORNAMENTO DEL PERSONALE INFERMIERISTICO	Programma annuale di corsi di aggiornamento, struttura riconosciuta come provider di eventi formativi 'Educazione Continua in Medicina' (E.C.M.)

## Assistenza sanitaria: gli organi di ausilio

Clinica Privata Villalba è associata a **Confindustria Emilia Area Centro** e all'**A.I.O.P.** - Associazione Italiana Ospedalità Privata che rappresenta oltre 500 Case di cura private sul territorio nazionale.

### I comfort

#### ACCOGLIENZA

All'ingresso il personale addetto alla Reception fornisce le indicazioni necessarie al fine di indirizzare correttamente l'utente.

In reparto, il Coordinatore infermieristico e il personale del servizio alberghiero di Clinica Privata Villalba agiscono in modo da rendere il soggiorno il più confortevole possibile.



#### RECEPTION (piano terra)

Tel. 051.6443011

Orari: tutti i giorni 7.00 - 21.00

sabato e festivi 8.00 - 20.00

info-val@gymnet.it



## SERVIZI

Per un soggiorno più confortevole, al piano terra della struttura sono presenti bar e ristorante. Al fine di garantire un ambiente confortevole e rilassato, Clinica Privata Villalba offre ai pazienti e ai loro accompagnatori la possibilità di usufruire di un elegante ristorante con servizio al tavolo e menu à la carte. Nella struttura è disponibile un collegamento internet WiFi gratuito.

## SERVIZIO ALBERGHIERO

Le camere di degenza, rifinite con legno di ciliegio e particolarmente curate nell'arredamento, sono singole e dotate di letto o divano letto per l'accompagnatore, bagno privato e comfort alberghiero a 5 stelle. La Clinica dispone anche di quattro suite, ciascuna dotata di due locali (camera e salotto) e bagno privato. Nella struttura è disponibile un collegamento internet WiFi gratuito.

A completamento dell'offerta di comfort, è inoltre presente un elegante ristorante, per servire il pranzo all'accompagnatore, ai visitatori e, quando possibile, al paziente. Sono previsti menu per celiaci e personalizzati sulla base delle indicazioni dei medici.

- impianto di climatizzazione autonomo
- impianto di chiamata infermiere con vivavoce
- impianto di distribuzione centralizzato di ossigeno, vuoto e aria medica
- telefono
- WiFi
- Sky TV
- frigo bar
- cassaforte

Viene inoltre fornito un **"kit cortesia"** composto da saponetta, bagno doccia, spazzolino e dentifricio, emulsione corpo, cuffia doccia, pettine e pantofole.

Clinica Privata Villalba dispone di **quattro suite**, ciascuna dotata di **due locali** (camera e salotto) e **bagno privato**.

Gli ospiti possono ricevere telefonate dall'esterno direttamente nella propria stanza (al numero 0516443 + numero camera).

### *Servizio di ristorazione*

Il ristorante, ubicato al piano terra, è a disposizione per servire la colazione (dalle 7.30 alle 9.30) e il pranzo (dalle 12.30 alle 14.30) all'accompagnatore, ai visitatori e, quando possibile, al paziente. Sono previsti menu per celiaci e menu personalizzati sulla base delle indicazioni dei medici.

## SERVIZIO RELIGIOSO

Nel rispetto di tutte le confessioni religiose è garantita la libertà di culto. All'interno della struttura è presente una Cappella cattolica.

## VISITE DI PARENTI E CONOSCENTI

L'accesso ai reparti è consentito quotidianamente ai visitatori nei seguenti orari:

<b>REPARTI DI DEGENZA</b>	Lunedì/Venerdì 8.00 - 20.30 Sabato e festivi 8.00 - 20.00
<b>REPARTO DI TERAPIA INTENSIVA</b>	12.30 - 13.30 e 17.30 - 18.30

## COLLEGAMENTO CON LA CITTÀ

Clinica Privata Villalba ha concordato per i propri clienti una tariffa agevolata per i servizi privati di trasporto NCC - Noleggio con Conducente. Inoltre è sempre attivo il trasporto urbano della linea 29 ATC che collega dal piazzale antistante la struttura al centro della città di Bologna.



# COME ACCEDERE ALLE PRESTAZIONI SANITARIE

Clinica Privata Villalba eroga prestazioni e servizi sanitari in modalità di:

- **ricovero ordinario**
- **ricovero medico diurno (day hospital)**
- **ricovero chirurgico diurno (day surgery)**
- **ambulatoriale**

Garantisce inoltre percorsi facilitati per l'esecuzione delle prestazioni ambulatoriali e diagnostiche propedeutiche al ricovero.

## Ricoveri

### Informazioni e prenotazioni



#### **UFFICIO RICOVERI (piano terra)**

Tel. +39 051.6443011 (opzione n.2)

Orari: da lunedì a venerdì 7.00 - 16.00

sabato 8.00 - 12.30

inforicoveri-val@gymnet.it

### Documentazione richiesta

Per il ricovero sono indispensabili:

- la tessera sanitaria;
- la carta d'identità (in corso di validità).

All'atto del ricovero si consiglia di portare con sé eventuale documentazione sanitaria relativa a ricoveri o accertamenti precedenti e l'elenco dei farmaci assunti abitualmente.

### Informazioni utili per la degenza

Si consiglia di portare con sé gli indumenti e gli oggetti necessari per la cura e l'igiene personale, in particolare:

- pigiama o camicia da notte possibilmente in fibre naturali (lana o cotone) con eventuale ricambio;
- vestaglia da camera e pantofole (è possibile, se preferito, indossare una tuta sportiva);
- oggetti da toilette personale;
- libri o riviste.

L'Ufficio ricoveri è a disposizione per ulteriori informazioni.

### Dimissioni

Il giorno della dimissione viene consegnata dal medico di reparto la lettera di dimissione, indirizzata al medico curante, contenente indicazioni e informazioni sul ricovero e sulla terapia post dimissione.



Il paziente può richiedere all'Ufficio Ricoveri la fotocopia della cartella clinica che, a seconda delle preferenze, potrà essere spedita o consegnata di persona entro 20 giorni dalla data di richiesta.

## Modalità di accesso

### **A PAGAMENTO**

La prestazione viene fatturata direttamente al paziente. Clinica Privata Villalba fornisce al paziente, prima della prenotazione del ricovero, un preventivo di spesa, comprensivo di tutte le prestazioni sanitarie che verranno erogate. Esiste inoltre l'opportunità di finanziare le prestazioni odontoiatriche e sfruttare la comodità di un pagamento rateale.

### **A PAGAMENTO IN CONVENZIONE CON FONDI SANITARI INTEGRATIVI, ASSICURAZIONI SANITARIE E CASSE MUTUA**

L'accesso alle prestazioni in convenzione con Assicurazioni Sanitarie, Fondi Sanitari Integrativi e Casse Mutua, è possibile solo dietro formale presa in carico da parte dell'Ente, salvo differenti procedure previste dalla convenzione.

#### ***Rimborso indiretto***

La prestazione è fatturata e pagata direttamente dall'utente secondo un tariffario concordato tra la nostra struttura e l'ente, che provvede successivamente al rimborso.

#### ***Rimborso diretto***

La prestazione viene pagata direttamente dall'ente convenzionato con la struttura, sulla base del tariffario concordato, salvo eventuali franchigie e scoperti a carico dell'utente.

L'Ufficio Ricoveri è a disposizione per fornire qualsiasi informazione inerente alle **convenzioni in vigore con Casse Mutua, Fondi di categoria e Assicurazioni** e le modalità di **accesso alle prestazioni**.



## Prestazioni ambulatoriali

Le modalità di accesso e di trattamento di seguito illustrate riguardano l'insieme delle prestazioni sanitarie fornite in regime ambulatoriale: visite specialistiche, esami di laboratorio, diagnostica per immagini (Radiologia, Ecografia, TC, RM) e strumentale (ecografie e doppler).

### Informazioni e prenotazioni



#### **UFFICIO AMBULATORIALE** (piano terra)

Tel. +39 051.6443011 (opzione n. 1)

Orari: da lunedì a venerdì 7.00 - 21.00

sabato e festivi 8.00 - 20.00

[infoambulatori-val@gvmnet.it](mailto:infoambulatori-val@gvmnet.it)

### Documentazione richiesta

Per le prestazioni a pagamento, non è necessaria l'impegnativa del Medico di Medicina Generale, ad eccezione degli esami di Diagnostica per Immagini, mentre per le prestazioni erogate in convenzione con Fondi Sanitari integrativi, Enti, Assicurazioni Sanitarie e Casse Mutua la documentazione necessaria è quella prevista dall'accordo con l'Ente. Maggiori informazioni possono essere richieste all'Ufficio Ambulatoriale. Per le prestazioni che prevedono l'esposizione a radiazioni ionizzanti, è sempre necessaria una prescrizione medica.

### Consegna dei referti

I referti possono essere ritirati dal paziente o da un'altra persona formalmente delegata presso l'Ufficio Ambulatoriale. È possibile richiedere la spedizione dei referti al domicilio, compilando l'apposita modulistica disponibile all'Ufficio Ambulatoriale o scaricare il fascicolo elettronico tramite il portale web **Sanitbook**.

## Modalità di accesso

### **A PAGAMENTO**

La prestazione viene fatturata direttamente all'utente. Il pagamento delle prestazioni di visite specialistiche, esami di laboratorio, diagnostica per immagini (Radiologia, Ecografia, TC, RM) e strumentale viene effettuato presso l'Ufficio Ambulatoriale durante la procedura di accettazione.

### **A PAGAMENTO IN CONVENZIONE CON FONDI SANITARI INTEGRATIVI, ASSICURAZIONI SANITARIE, ENTI E CASSE MUTUA**

L'accesso alle prestazioni in convenzione con Assicurazioni Sanitarie, Fondi Sanitari Integrativi e Casse Mutua, è possibile solo dietro formale presa in carico da parte dell'Ente, salvo differenti procedure previste dalla convenzione.

#### ***Rimborso indiretto***

La prestazione è fatturata e pagata direttamente dall'utente secondo un tariffario concordato tra la nostra struttura e l'ente, che provvede successivamente al rimborso.

#### ***Rimborso diretto***

La prestazione viene pagata direttamente dall'ente convenzionato con la struttura, sulla base del tariffario concordato, salvo eventuali franchigie e scoperti a carico dell'utente.



# LE ATTIVITÀ SANITARIE

## I Dipartimenti

<b>DIPARTIMENTO CARDIO-TORACO-VASCOLARE</b>	Unità Operativa di Angiologia
	Unità Operativa di Cardiologia
	Unità Operativa di Cardiochirurgia
	Unità Operativa di Chirurgia Vascolare
	Unità Operativa di Chirurgia Toracica
<b>DIPARTIMENTO TESTA-COLLO</b>	Unità Operativa di Chirurgia Maxillo-Facciale
	Unità Operativa di Odontoiatria e Stomatologia
	Unità Operativa di Otorinolaringoiatria
	Unità Operativa di Oculistica
	Unità Operativa di Neurochirurgia
	Unità Operativa di Neurologia
<b>DIPARTIMENTO MUSCOLO-SCHELETRICO</b>	Unità Operativa di Ortopedia e Traumatologia
<b>DIPARTIMENTO CHIRURGICO</b>	Unità Operativa di Chirurgia Generale
	Unità Operativa di Chirurgia Plastica e Ricostruttiva
	Unità Operativa di Urologia
	Unità Operativa di Ginecologia
<b>DIPARTIMENTO MEDICO</b>	Unità Operativa di Medicina Generale
	Unità Operativa di Pneumologia
	Unità Operativa di Gastroenterologia
	Unità Operativa di Oncologia

## Dipartimento Cardio-Toraco-Vascolare

### **UNITÀ OPERATIVA DI ANGIOLOGIA**

L'équipe si occupa di **prevenzione, diagnosi e cura di malattie vascolari venose e arteriose**, sia in fase acuta che cronica. Con trattamenti medici farmacologici o chirurgici, anche in sala di emodinamica, vengono affrontate patologie complesse come le angioplastiche dei vasi periferici e il piede diabetico.

### **UNITÀ OPERATIVA DI CARDIOLOGIA**

Vengono trattate **patologie cardiache coronariche, valvolari e mediastiniche**. L'équipe dispone di mezzi diagnostici non invasivi e invasivi tra i più avanzati, come la **TC Aquilon One 640 Slices 4D**, la tecnologia a volume dinamico che consente di ridurre drasticamente i tempi diagnostici e quindi l'esposizione alle radiazioni e il dosaggio dei mezzi di contrasto. Oppure la **Risonanza Magnetica Digitale 1.5T** ad alto campo magnetico, che permette di studiare l'anatomia e il funzionamento del cuore con immagini a tre dimensioni, mediante l'utilizzo di campi elettromagnetici non dannosi per il paziente.

### **UNITÀ OPERATIVA DI CARDIOCHIRURGIA**

Vengono trattate **le più importanti alterazioni coronariche o valvolari** come l'insufficienza mitralica. Generalmente si privilegia l'approccio mini-invasivo che permette di ridurre l'impatto per il paziente e i tempi di recupero sia in Terapia Intensiva che a domicilio.



## **UNITÀ OPERATIVA DI CHIRURGIA VASCOLARE**

Si occupa di **patologie venose o arteriose di interesse chirurgico**, dalle varici degli arti inferiori agli aneurismi aortici fino alle problematiche carotidiche, usufruendo sia di tecniche chirurgiche tradizionali che di metodiche con traumatismo tissutale ridotto.

## **UNITÀ OPERATIVA DI CHIRURGIA TORACICA**

Vengono trattate **lesioni ed alterazioni** sia primitive che secondarie (metastasi) di **polmone, pleura, trachea, esofago**, nonché **patologie benigne** come l'iperidrosi palmare o ascellare ed il pneumotorace, utilizzando principalmente tecniche di trattamento video-laparoscopiche. È in corso inoltre un programma di **diagnosi precoce del tumore polmonare**.

## **Dipartimento Testa-Collo**

### **UNITÀ OPERATIVA DI CHIRURGIA MAXILLO-FACCIALE**

L'équipe si occupa di **alterazioni morfologiche e patologie dento scheletriche** (VIII inclusi), **mascellari, nasali** (rinosettoplastica), del **cavo orale**, delle **ghiandole salivari** (calcoli), sia congenite che acquisite.

### **UNITÀ OPERATIVA DI OTORINOLARINGOIATRIA**

Vengono trattate le **patologie più frequenti** anche pediatriche (tonsille, adenoidi) e quelle **più articolate** come la **Sindrome del Naso Vuoto**, rinochirurgia, diagnosi e trattamento del russare notturno, nonché le alterazioni dell'orecchio esterno e interno. Si effettuano inoltre **trattamenti a fini estetici** come rinoplastica o l'otoplastica per le cosiddette "orecchie a sventola".



### **UNITÀ OPERATIVA DI ODONTOIATRIA**

---

L'Équipe della Dental Unit, oltre all'odontoiatria tradizionale, esegue prestazioni in sala operatoria con sedazione cosciente o in anestesia generale, tra le quali **implantologia a carico immediato**, anche **computer guidata**, **chirurgia orale** e **chirurgia ortognatica**. Le prestazioni svolte in regime di ricovero sono particolarmente indicate per pazienti disabili, con gravi patologie sistemiche e odontofobici.

### **UNITÀ OPERATIVA DI OCULISTICA**

---

L'Équipe si occupa del **trattamento del segmento anteriore** (cataratte, glaucoma), **posteriore** (vitrectomia, distacco retina), e della **patologia refrattiva**.

### **UNITÀ OPERATIVA DI NEUROCHIRURGIA**

---

Clinica Privata Villalba è all'avanguardia nel **trattamento del back pain (mal di schiena)** e nelle patologie di nervi periferici, neurinomi, tunnel carpale.

### **UNITÀ OPERATIVA NEUROLOGIA**

---

L'Unità Operativa di Neurologia è in grado di coprire tutto il vasto campo delle patologie neurologiche, con particolare riguardo alle cefalee e alle malattie del sistema nervoso periferico. A tutto questo si affianca una dotazione strumentale di Diagnostica per Immagini, completata dalla possibilità di effettuare esami di Elettromiografia, all'avanguardia della tecnologia in tale settore.

## **Dipartimento Muscolo-Scheletrico**

### **UNITÀ OPERATIVA DI ORTOPEDIA E TRAUMATOLOGIA**

---

Gli specialisti dell'Unità Operativa si occupano della diagnosi e cura delle patologie degenerative e traumatiche dell'apparato locomotore. La professionalità dei chirurghi si evidenzia in particolare nel trattamento delle patologie delle articolazioni (spalla, gomito, polso, anca, ginocchio e caviglia). Sono presenti, inoltre, una sezione di **Chirurgia della Spalla**, **Chirurgia del Piede** e **Chirurgia della Mano**. Si utilizzano metodiche chirurgiche e artroscopiche che vanno dalla semplice riparazione di danni articolari, cartilaginei, meniscali e legamentosi fino alla sostituzione protesica di anca, spalla, ginocchio, gomito e caviglia. L'Équipe affronta le patologie neoplastiche ossee, muscolari e di cartilagine e si occupa della risoluzione chirurgica delle lesioni traumatiche fornendo anche la necessaria riabilitazione fisioterapica. Particolare menzione meritano le procedure di **Artroscopia d'Anca** e di **Artroprotesi d'Anca Mininvasiva** per via anteriore, con tecnica A.M.I.S (Anterior Minimally Invasive Surgery) e permette di effettuare l'impianto senza tagliare alcun muscolo.

## Dipartimento Chirurgico

### **UNITÀ OPERATIVA DI CHIRURGIA GENERALE**

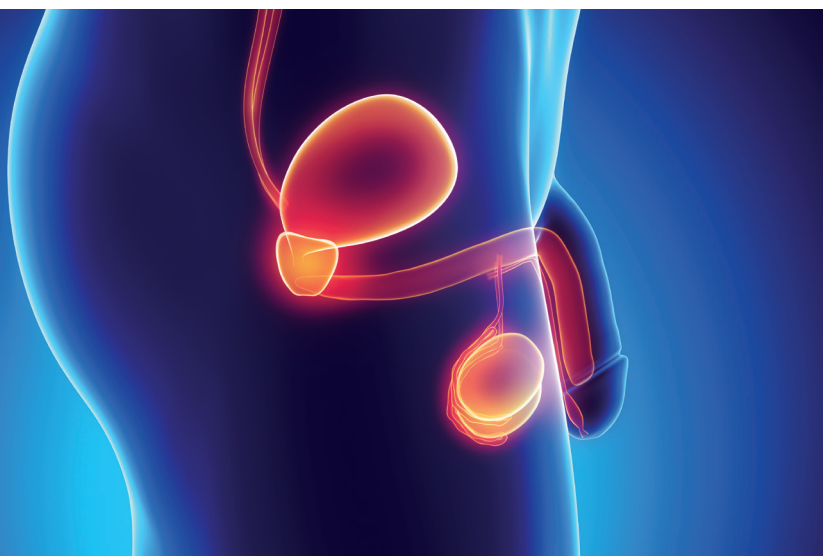
L'Equipe è specializzata nella **diagnosi** e nel **trattamento di patologie neoplastiche** - e non - **di fegato, vie biliari e pancreas**. Con l'ausilio delle tecniche più recenti vengono trattate la patologia colon rettale e quella erniaria; mentre nel trattamento di problemi uro-genitali, della mammella e della tiroide, si cerca di ridurre al minimo il trauma chirurgico. È possibile eseguire la citoriduzione peritoneale con HIPEC per carcinomi, mixomi e pseudo-mixomi peritoneali. All'interno della struttura prestano attività specialisti nella chirurgia bariatrica (obesità) e dell'esofago.

### **UNITÀ OPERATIVA DI CHIRURGIA PLASTICA E RICOSTRUTTIVA**

Si occupa di **trattamenti fisici e chirurgici con finalità estetiche**: face lifting, mastopessi, mastoplastica additiva, liposcultura, blefaroplastica, addominoplastica e otoplastica. Si affrontano inoltre problematiche ricostruttive, come lembi liberi e distorsioni facciali.

### **UNITÀ OPERATIVA DI UROLOGIA**

L'Equipe operativa di Urologia effettua visite specialistiche nonché trattamenti medici e chirurgici delle patologie dell'apparato urogenitale, dalla patologia benigna e maligna della prostata, della vescica, del rene ed uretere alla calcolosi, all'incontinenza urinaria -anche femminile- alla chirurgia protesica peniena. Punto di forza dell'Equipe è rappresentato dalla chirurgia mini invasiva sia laparoscopica che endourologica soprattutto **grazie alle nuove tecnologie Laser** al Tullio e ad Olmio, particolarmente indicate nella terapia dell'**ipertrofia prostatica benigna** e della **calcolosi urinaria**.





## UNITÀ OPERATIVA DI GINECOLOGIA

L'Equipe, per quanto riguarda la chirurgia ginecologica, offre particolare competenza al cosiddetto approccio mini invasivo, ossia il più possibile rispettoso dell'integrità fisica della donna, contenendo al massimo l'aggressione chirurgica necessaria ad estirpare o correggere le patologie dell'utero ed ovaie. L'Equipe è in grado di eseguire l'**isterectomia con approccio vaginale** con assenza completa di incisioni visibili.

La chirurgia vaginale è quella tecnica che consente di rimuovere l'utero malato o anche solo parte di esso (fibromi posteriori) attraverso la vagina senza alcun taglio addominale. Proprio perché meno invasiva, provoca meno dolore e comporta meno rischi rispetto alla via addominale. Inoltre, permette una ripresa post-operatoria più rapida e quindi un minor tempo di ricovero. Sempre nell'ambito della **chirurgia vaginale**, viene eseguito anche l'intervento di **uretrosospensione**, per la correzione della incontinenza urinaria da sforzo che consente di rettificare con una incisione vaginale di pochi millimetri una patologia così sgradevole e invalidante per una donna.

## Dipartimento Medico

Tale struttura opera sia come **supporto a tutte le altre attività chirurgiche**, sia in proprio per la **diagnosi e la terapia di patologie gastro-intestinali, ginecologiche, urologiche, endocrine, oncologiche, cerebrali**. L'équipe effettua pancoloscopie e gastroscopie in sedazione, sia diagnostiche che operative.

Clinica Privata Villalba dispone di un avanzato **servizio pneumologico** per la **diagnosi precoce del tumore polmonare** e il trattamento di ogni disturbo respiratorio.

L'Unità Operativa di Gastroenterologia tratta le patologie che insorgono a carico dell'apparato digerente, come neoplasie, tumori, patologie infiammatorie croniche e acute, ulcere, stenosi, stipsi e patologie proctologiche. Offre assistenza post-operatoria a pazienti provenienti da altre strutture sanitarie e/o lungodegenti per patologie internistiche.

Le Unità operative del Dipartimento Medico sono le seguenti:

- **Unità Operativa di Medicina Interna**
- **Unità Operativa di Pneumologia**
- **Unità Operativa di Gastroenterologia**
- **Unità Operativa di Oncologia**

## Servizi Sanitari di Supporto

Alcuni dei servizi di diagnosi e cura elencati supportano le attività di ricovero medico-chirurgiche e offrono prestazioni ambulatoriali per esterni, mentre altri servizi sono sinergici ai reparti di degenza.

La Direzione Sanitaria coordina e controlla tutte le attività mediche e chirurgiche per assicurare i massimi standard di qualità e di rispetto delle linee guida.

### LABORATORIO ANALISI

Radiologia (RX)

Risonanza Magnetica (RM) Digitale 1.5T

TC 640 slice 4D Volumetrica Dinamica

### DIAGNOSTICA PER IMMAGINI

MOC Densitometria ossea

Mammografia

OPT Cone Beam

Servizio di ecografia

### DENTAL UNIT

Diagnostica dentale

Prevenzione, igiene ed estetica dentale

Odontoiatria conservativa ed endodonzia

Ortodonzia

Protesi fissa e mobile

Implantologia e chirurgia orale

### ANESTESIA E RIANIMAZIONE

### UNITÀ DI TERAPIA INTENSIVA



## Diagnostica per Immagini

### **RADIOLOGIA (RX)**

---

*Si effettuano prestazioni di:*

- **Contrastografia** (esami del tratto gastroenterico, urografie)
- **Radiologia tradizionale** (esami dello scheletro e del torace)

### **RISONANZA MAGNETICA (RM) DIGITALE 1.5T**

---

La Risonanza Magnetica (RM) digitale **Philips Ingenia da 1.5 Tesla** installata presso Clinica Privata Villalba sfrutta tecnologie di ultima generazione per offrire un'altissima qualità delle immagini grazie alla trasmissione del segnale mediante fibre ottiche. Adatta per l'esecuzione di avanzati esami su tutti i distretti del corpo (encefalo, cuore, torace, organi addominali, articolazioni e colonna vertebrale), le immagini che ne risultano sono più precise e dettagliate rispetto alle tradizionali risonanze che utilizzano tecnologie di trasmissione del segnale in forma analogica. Ciò consente di affinare notevolmente le performance diagnostiche, ottimizzando la qualità delle immagini e i tempi di esecuzione dell'esame. La precisione di immagine fornita dall'elevata omogeneità del magnete rende il sistema perfettamente idoneo ad applicazioni che spaziano dalla diagnostica alla pianificazione della terapia. Oltre a effettuare le procedure più comuni in maniera più efficace e più rapida, Ingenia 1.5T risponde alla sempre più pressante necessità di imaging oncologico e del corpo. Inoltre, in Clinica Privata Villalba è possibile sottoporsi ad avanzati esami come CINE RM al cuore, RM multiparametrica della prostata, RM della mammella e angio-RM, che consente di studiare i vasi sanguigni, arteriosi e venosi, in un dato distretto corporeo. Concepita per diverse tipologie di persone con età, corporatura e condizioni fisiche differenti, il macchinario dispone di caratteristiche che permettono una gestione più rapida, sicura e confortevole del paziente. Il gantry, ovvero il foro di apertura della macchina dove viene posizionato il paziente, è più largo e corto, riducendo notevolmente i problemi legati alla claustrofobia e agli attacchi di panico in spazi chiusi. Questa Risonanza Magnetica è inoltre dotata del sistema Philips Ambient Experience, che intrattiene il paziente attraverso un sistema di immagini, luci e suoni personalizzabili offrendo, unitamente al ridotto disturbo acustico, uno spazio comodo e rassicurante. La Risonanza Magnetica di Clinica Privata Villalba è inoltre particolarmente adatta ai bambini grazie al suo sistema video integrato che permette di proiettare immagini o filmati, anche personalizzati, trasformando l'esame in un avventuroso viaggio nello spazio o alla ricerca di un tesoro perduto.

### **RISONANZA MAGNETICA WHOLE BODY**

---

La Risonanza Magnetica Whole Body è un esame che permette di studiare l'intero corpo - cranio, collo, torace, addome, scheletro, arti superiori ed inferiori - e di individuare alterazioni e tumori, anche molto piccoli, in una sola seduta. Il fattore innovativo è costituito proprio dalla possibilità di studiare tutto il corpo, senza radiazioni e senza iniezioni di mezzo di contrasto, in tempi brevi e con performance diagnostiche elevate. L'obiettivo è la diagnosi precoce dei tumori quando ancora non danno alcun sintomo, in modo da poterli aggredire in stadio iniziale, finché sono piccoli e localizzati, con le migliori possibilità di cura disponibili.

## DENSITOMETRIA OSSEA (MOC)

La **densitometria ossea**, più comunemente conosciuta come MOC (Mineralometria Ossea Computerizzata) è un **esame diagnostico fondamentale per la valutazione del grado di mineralizzazione delle ossa** e per la **predizione del rischio di frattura**. La tecnica di riferimento è la densitometria ossea con tecnica di assorbimento a raggi X (DXA) che viene considerata il Gold Standard per la diagnosi e il monitoraggio delle condizioni di perdita di massa ossea (osteopenia ed osteoporosi). Per la misurazione della densità minerale ossea (BMD) sono stati scelti i siti scheletrici che sono più frequentemente sede di fratture osteoporotiche o da fragilità cioè provocate da un trauma non sufficiente per provocare una frattura. Queste sedi sono: il rachide lombare, il femore (in particolare il collo) e il radio. **L'indagine non è invasiva** (bassissima dose di radiazioni ionizzanti) ed è ripetibile nel tempo per monitorare le modificazioni della massa ossea e l'efficacia della terapia prescritta. Tuttavia, sebbene la BMD sia il principale responsabile della resistenza ossea e del rischio di frattura, non è l'unico fattore determinante: infatti, non tutti i soggetti con la stessa densità minerale ossea si fratturano. Quindi altri fattori possono modulare la resistenza ossea e il rischio di frattura e sono oggi universalmente riconosciuti come fattori che esprimono la qualità dell'osso. Le versioni più recenti dei densitometri consentono non solo di eseguire la classica densitometria per valutare il contenuto minerale osseo ma includono anche software dedicati allo studio della qualità dell'osso quali: Trabecular Bone Score (TBS) e Hip Structural Analysis (HSA).

## MAMMOGRAFIA

La mammografia è un esame radiografico del seno che utilizza dosi di raggi X molto basse e assolutamente non dannose per la salute, fondamentale per la prevenzione del tumore della mammella. Si tratta di una tecnica diagnostica morfologica che permette di rilevare ed evidenziare la presenza di lesioni mammarie in fase precoce, ma anche qualsiasi altra piccola alterazione altrimenti invisibile ad occhio nudo. La mammografia viene effettuata sia come **test di screening**, per cercare di scoprire la malattia prima che si manifesti, che come **esame diagnostico** quando, alla palpazione della mammella, si avverte la presenza di un nodulo. L'esame dura pochi minuti e viene eseguito con un particolare strumento, chiamato mammografo, in grado di proiettare un fascio di raggi X mirato sulla mammella. Non vengono somministrati farmaci né utilizzato mezzo di contrasto.





## **TC VOLUMETRICA 4D**

Si tratta di un'apparecchiatura di ultima generazione in grado di acquisire in una singola rotazione della durata di circa 30 centesimi di secondo 640 strati comprensivi di un intero organo, come il cuore o il cervello, il fegato o la pelvi.

La grande rapidità di acquisizione permette di coniugare la migliore qualità dell'immagine alla minore dose di radiazioni attualmente possibile.

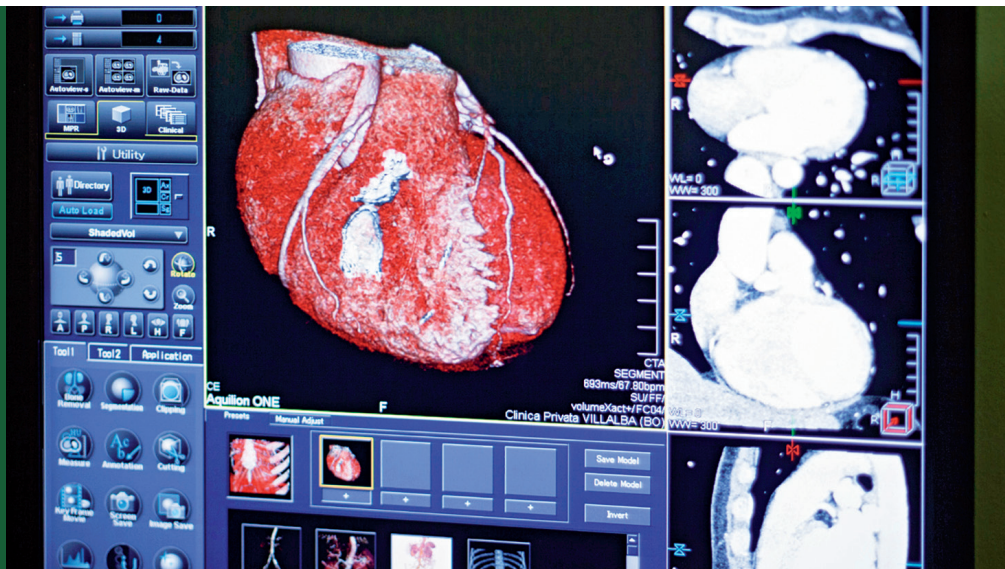
Per esempio, da uno studio effettuato, per un esame sui seni paranasali eseguito con una TC d'alta gamma a tecnica standard, la dose è equivalente a 35 RX del torace (parametro per misurare la dose di radiazioni di un esame); con la TC volumetrica Toshiba Aquilion One 640 slices 4D in dotazione alla Clinica Privata Villalba, invece, la dose risulta pari a 3,5 RX del torace, inferiore del 90%.

Questa apparecchiatura risulta particolarmente indicata in indagini di tipo dinamico quali lo studio di distretti vascolari come quello cardiaco, cerebrale e degli organi addominali o lo studio delle strutture articolari in movimento.

L'ampiezza del suo gantry - il foro attraverso il quale viene introdotto il corpo del paziente - nonché la sua grande velocità di scansione rendono questo scanner indicato anche nei pazienti più difficili, come gli obesi o quelli poco collaboranti. Anche il rumore di esercizio è particolarmente basso. Risulta indicata in special modo per le seguenti indagini.

### **Calcium Index Score**

La misurazione del contenuto di calcio nelle pareti delle arterie coronarie tramite TC multistrato è oggi una delle procedure di diagnosi precoce di primo piano per la valutazione del grado di aterosclerosi delle coronarie, indicata per valutare il rischio di infarto del miocardio. L'esame, di breve durata, non richiede mezzo di contrasto per via endovenosa.



### AngioTC Coronarica

Questa indagine comprende, oltre all'esame del contenuto di calcio nelle pareti delle arterie coronarie, lo studio delle arterie del cuore senza introduzione di sonde nei vasi cardiaci.

Questo studio richiede infatti la sola iniezione endovenosa di mezzo di contrasto ed è consigliata per i soggetti a rischio o con sintomatologia cardiaca, ma anche per il controllo di bypass in pazienti sottoposti a interventi di rivascularizzazione coronarica.

### Total Body

La TC volumetrica 4D consente di eseguire in tempi molto brevi lo studio di tutto il corpo con la più bassa dose di radiazioni attualmente possibile. Essa consente una visione di insieme a livello del torace e dell'addome con la possibilità di individuare numerosi tipi di anomalie anche in una fase precoce del loro sviluppo.

### Colonscopia Virtuale

È uno studio del grosso intestino che, in soli 30 secondi, consente di esaminare il cieco, il colon e il sigma-retto in maniera completa ed esauriente anche quando non possono essere esplorati tramite la tradizionale colonscopia ottica.

Questo studio è attualmente universalmente accettato come l'indagine di scelta di primo livello per la diagnosi precoce delle malattie del colon retto e in particolare del cancro, poiché consente di identificare neoformazioni potenzialmente pericolose anche di entità millimetrica, di valutare il grado di interessamento della parete intestinale, dei tessuti e degli organi addominali adiacenti.

La colonscopia virtuale prevede unicamente l'introduzione di aria nell'intestino tramite un sondino morbido e sottile introdotto nel retto e pertanto rappresenta una tecnica non dolorosa e poco invasiva. Recenti autorevoli studi scientifici hanno dimostrato una coincidenza di risultati di questa metodica con la colonscopia ottica tradizionale, in particolare per quanto riguarda le lesioni proliferative.

### AngioTC 3D

Con questa indagine è possibile mettere in evidenza qualsiasi distretto vascolare del corpo, da quello cerebrale fino a quello periferico degli arti sia superiori che inferiori senza che sia necessario inserire cateteri all'interno del corpo come invece avviene nel caso dell'angiografia tradizionale. È sufficiente l'iniezione di mezzo di contrasto per via endovenosa. L'esame, di brevissima durata, permette di diagnosticare gravi malattie, spesso asintomatiche, mediante lo studio della circolazione del sangue nel cervello e negli organi interni, come il fegato, i reni o a livello degli arti. Lo studio può interessare non solo il distretto arterioso ma può essere esteso se necessario anche alle vene in caso di patologie che lo rendono indicato.

### Dentalscan

Il Dentalscan è un programma dedicato alla valutazione delle arcate dentarie e alla misurazione dei rapporti precisi tra l'osso e i denti. È utile sia ai fini dell'individuazione di malformazioni e difetti ossei sia per lo studio e la valutazione degli impianti endo-ossei, mediante ricostruzioni che consentono di evidenziare anche gli innesti ossei.

### SERVIZIO DI ECOGRAFIA INTERNISTICA

L'ecografia è un esame strumentale che si avvale dell'utilizzo di **onde sonore** (ultrasuoni) per fornire le immagini degli organi di **quasi tutto il corpo umano** in modo assolutamente **incruento e innocuo per l'utente**. Grazie alla recente innovazione tecnologica è possibile utilizzare le tecniche ecografiche in campo urologico e ginecologico attraverso l'utilizzo di sonde endocavitarie che permettono la diagnosi di patologie neoplastiche in fase precoce. Con l'**eco-color-doppler** è possibile definire con precisione le caratteristiche di una lesione (benigna o maligna).

Tale metodica può inoltre essere utilizzata in campo vascolare per lo studio dei distretti venosi e arteriosi e l'individuazione di eventuali patologie.



## DENTAL UNIT

### Salute orale: sorridere alla vita

Un sorriso sano e bello è fondamentale per sentirsi bene con se stessi e con gli altri; per questo è importante prendersene cura. Un'attenzione che va oltre l'estetica, interessando problematiche di tipo funzionale: **la salute orale incide infatti su tanti piccoli gesti quotidiani come mangiare, ridere, parlare e influenza la qualità della vita.**

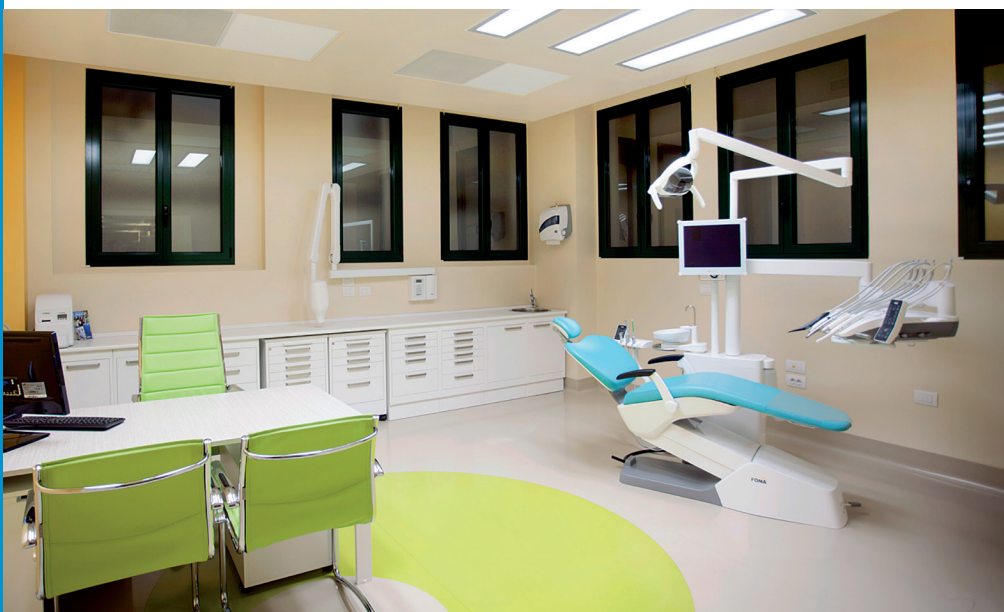
La divisione **Dental Unit della Clinica Privata Villalba** è specializzata in implantologia zigomatica e computer guidata, odontoiatria conservativa, chirurgia orale e impianti sottoperiostei con **tecnica AMSJI** (Additively Manufactured Subperiosteal Jaw Implant).

### Soluzioni complete e definitive per ogni esigenza

In seguito a un'attenta analisi diagnostica proponiamo al paziente percorsi di cura completi e personalizzati che offrono la realizzazione di **risultati definitivi nel minor tempo possibile.**

### Tutta la sicurezza dell'assistenza ospedaliera

I pazienti che si rivolgono a Dental Unit possono contare anche su un'assistenza professionale di tipo ospedaliero: i nostri odontoiatri possono infatti avvalersi di **tecnologie all'avanguardia e della collaborazione degli altri medici specialisti della Clinica Privata Villalba per offrire un clima di tranquillità e intervenire anche nelle situazioni più complesse** (pazienti cardiopatici, oncologici e portatori di handicap).







## Più serenità con i trattamenti no panic

Sappiamo quanto per il benessere del paziente sia importante non solo la professionalità della cura, ma anche che il **trattamento** sia il più **indolore** possibile: i metodi di **sedazione farmacologica e anestesia generale** applicati dai nostri anestesisti consentono di curare senza stress i pazienti ansiosi o odontofobici e di effettuare in un'unica seduta anche diverse procedure chirurgiche. Le tecniche di intervento **computer-guidate** permettono inoltre di realizzare le protesi in tempi brevi, riducendo i disagi causati dalla mancanza di denti.



Diagnostica dentale



Ortodonzia



Prevenzione, igiene ed estetica dentale



Protesi fissa e mobile



Odontoiatria conservativa ed endodonzia



Implantologia e chirurgia orale



CASTROCARO  
1938 LE TERME D'ITALIA

**Le Terme di Castrocaro** sono un punto di riferimento del termalismo italiano. Indicate come Prima Categoria Super dal Ministero della Salute, sono note per le proprietà terapeutiche delle acque salsobromoiodiche e dei fanghi naturali. Oltre alle **cure termali tradizionali** come fangoterapia, balneoterapia, idromassaggi, cure inalatorie, cure ginecologiche e cure idropiniche, il centro mette a disposizione la **SPA termale Magiche Acque** e il **Poliambulatorio accreditato con il Servizio Sanitario Nazionale** con ambulatori medici per le diverse attività specialistiche come Ortopedia, Fisiatria, Pneumologia, Dermatologia, Ginecologia, Cardiologia, Oculistica, Endocrinologia, Neurologia, Otorinolaringoiatria, Diagnostica per immagini. È presente anche un **Centro di Riabilitazione e Idrochinesiterapia** avanzato dotato di piscina termale, fisioterapia, palestra attrezzata per chinesioterapia, propriocettività, rieducazione posturale e potenziamento muscolare.

**Accesso alle cure.** Ogni cittadino, nel corso di un anno, ha diritto ad usufruire di un ciclo di cure specifico a carico del Servizio Sanitario Nazionale con il pagamento del solo ticket, presentando la richiesta del proprio Medico di famiglia o Pediatra su ricettario SSN che riporti la patologia e il ciclo di cura consigliato.



[termedicastrocaro.it](http://termedicastrocaro.it)

LUCIA MAGNANI  
HEALTH CLINIC

— LONGLIFE —  
— FORMULA —

**Prevenzione e medicina innovativa** applicate all'esperienza di uno stile di vita più sano ed equilibrato e alle proprietà benefiche delle sorgenti termali: sono questi i punti cardine su cui fonda le sue radici Lucia Magnani Health Clinic. Il programma **Long Life Formula®** - cresciuto con il supporto medico scientifico di GVM Care & Research - è l'approccio innovativo formulato per combattere lo stress ossidativo e le sue ripercussioni sull'invecchiamento cellulare e sulla salute, attraverso l'applicazione di un metodo che consente di trovare soluzioni personalizzate per superare lo stato di alterazione e ripristinare l'equilibrio ideale.



[luciamagnanihealthclinic.it](http://luciamagnanihealthclinic.it)

GRAND HOTEL  
CASTROCARO  
— LONGLIFE —  
— FORMULA —

L'edificio, progettato da Tito Chini, rappresenta uno degli esempi più significativi del déco italiano. Il **Grand Hotel Castrocaro** è una struttura immersa in un parco di otto ettari, sulle colline toscane romagnole. Fra architetture anni Trenta, mosaici, ceramiche, arredi déco e moderne scelte di tecnologia e design accompagna gli ospiti in un soggiorno che offre benessere, sport, cultura ed enogastronomia. Il tutto completato dal relax che è possibile trovare nella moderna **Health Spa**.



[grandhotelcastrocaro.it](http://grandhotelcastrocaro.it)

## Contatti

### Clinica Privata Villalba

Via Di Roncrio, 25 - 40136 - Bologna

### RECEPTION

Dal lunedì al venerdì ore **7.00 - 21.00**

sabato e festivi ore **8.00 - 20.00**

Tel. **051.6443011**

E-mail: info-val@gvmnet.it

### UFFICIO AMBULATORIALE

Dal lunedì al venerdì ore **7.00 - 21.00**

sabato e festivi ore **8.00 - 20.00**

Tel. **051.6443011** (opzione n. 1)

E-mail: infoambulatori-val@gvmnet.it

### UFFICIO RICOVERI

Dal lunedì al venerdì ore **7.00 - 16.00**

sabato ore **8.00 - 12.30**

Tel. **051.6443011** (opzione n. 2)

E-mail: inforicoveri-val@gvmnet.it

### DENTAL UNIT

Dal lunedì al venerdì ore **9.00 - 18.00**

sabato su prenotazione

Tel. **051.6443011** (opzione n. 3)

E-mail: dentalunit-val@gvmnet.it

## Orari di visita

### REPARTI DI DEGENZA

Tutti i giorni ore **8.00 - 20.00**

### REPARTO DI TERAPIA INTENSIVA

Tutti i giorni ore **12.30 - 13.30**

e **17.30 - 18.30**

## Distanza da

### USCITA AUTOSTRADALE

15 minuti / 13 km

### AEROPORTO

20 minuti / 18 km

### STAZIONE FERROVIARIA

10 minuti / 5 km

## Collegamento con la città

Clinica Privata Villalba ha concordato per i propri clienti una tariffa agevolata per i servizi privati di trasporto NCC - Noleggio con Conducente. Inoltre è sempre attivo il trasporto urbano della linea 29 ATC che collega dal piazzale antistante la struttura al centro della città di Bologna.

## Servizio ristorante

Il ristorante si trova al piano terra ed è a disposizione per servire il pranzo anche ad accompagnatori e visitatori. Sono previsti menu per celiaci e menu personalizzati sulla base delle indicazioni dei medici.

## Servizi aggiuntivi

Al piano terra è presente un Bar - Tavola Calda. Al 3° piano ci sono distributori automatici di alimenti e bevande.

## Servizio religioso

All'interno della Struttura è presente una Cappella cattolica al piano secondo.



Per aggiornamenti e maggiori informazioni consulta il nostro sito

[www.gvmnet.it](http://www.gvmnet.it)