

15 - 16 dicembre 2014

G.B. Mangioni Hospital

Via L. da Vinci, 49 - Lecco

Responsabile scientifico: Dr. Niedda

Segreteria organizzativa: G.B. Mangioni Hospital, Lecco

Provider ECM: Maria Cecilia Hospital (Provider n. 3409)

Accreditamento ECM: Medici chirurghi specializzati in Otorinolaringoiatria, Anestesia e Rianimazione, Infermieri, Tecnici audiometristi e Tecnici audioprotesisti.

Obiettivo formativo: Contenuti tecnico-professionali (conoscenze e competenze) specifici di ciascuna professione, specializzazione e attività ultraspecialistica.

Totale partecipanti: 25

Docenti: Dr. Niedda, Dr. Di Lisi, Dr.ssa Consolino

Per iscrizioni:

Inviare la scheda completata all' e-mail info-gbm@gvmnet.it o al fax 0341.285087

SCHEDA DI REGISTRAZIONE

Nome

Cognome

Codice Fiscale

Professione

Indirizzo Professionale:

Via

Città

Prov.....CAP.....

Telefono

e-mail

Data.....Firma.....

In riferimento al D. Lgs. 196/03, recante disposizioni a tutela delle persone e di altri soggetti rispetto al trattamento dei dati personali, autorizzo GVM Spa ad inserire i miei dati personali nelle sue liste per invio di materiale informativo o promozionale. In ogni momento potrò comunque richiedere la modifica o la cancellazione dei dati scrivendo all'Area Marketing GVM Care&Research con sede a Lugo (Ravenna) in Corso Garibaldi 11.

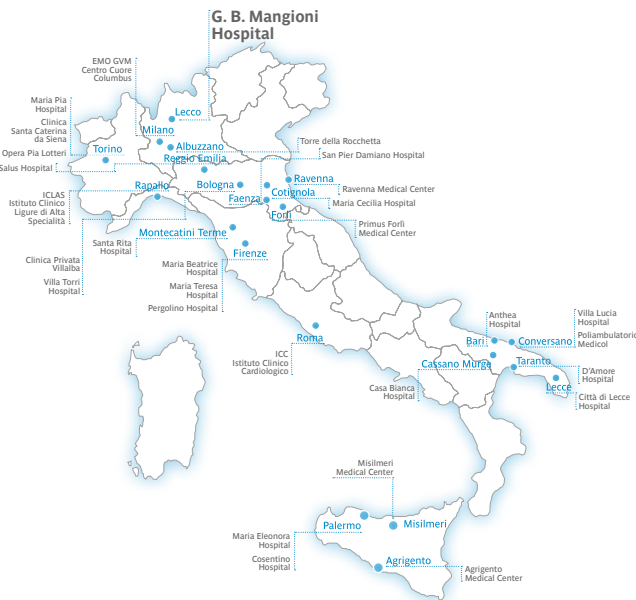


© Copyright - GVM Care&Research
Tutti i diritti sono riservati. L'utilizzo e la riproduzione dei contenuti - totali o parziali - sono vietati in assenza di espressa autorizzazione.



Strutture sanitarie GVM in Italia

G.B. Mangioni Hospital fa parte di GVM Care&Research - Gruppo Italiano che si compone di oltre 30 Ospedali e Poliambulatori in Italia e in Europa con poli di eccellenza per specialità e complessità. Una rete di strutture avanzate, capillari sul territorio, contraddistinte da elevati standard di qualità e tecnologie all'avanguardia.



G.B. MANGIONI HOSPITAL

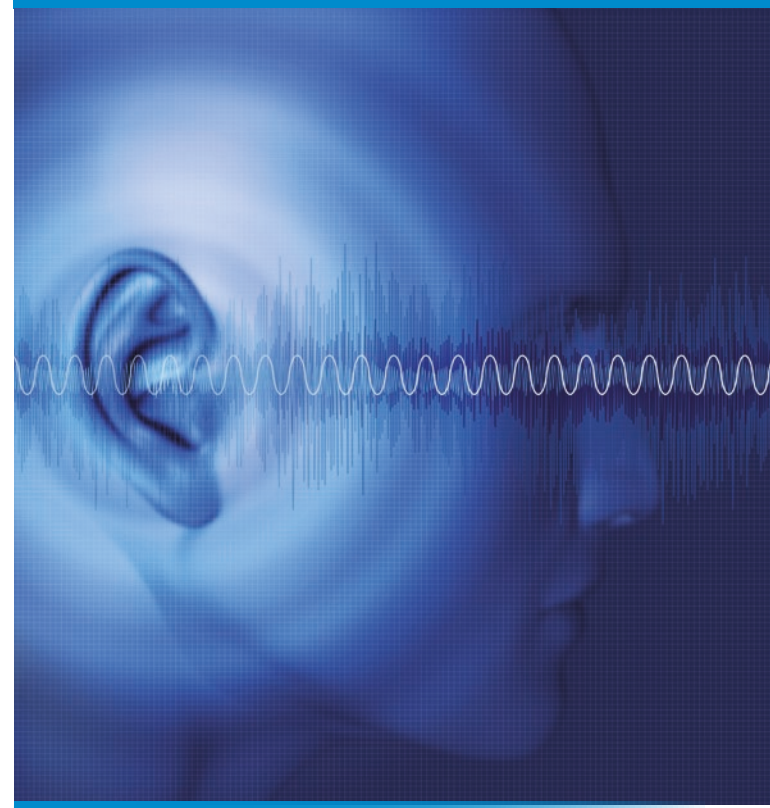
via Leonardo da Vinci, 49
23900, Lecco (LC)
Tel. 0341.478111
info-gbm@gvmnet.it

Direttore Sanitario
DOTTOR EUGENIO INVERNIZZI

www.gvmnet.it

Informazioni contenute nella carta dei servizi

IMPIANTI COCLEARI: Corso avanzato pratico



Lunedì 15 e Martedì 16 dicembre 2014

G. B. Mangioni Hospital
Lecco



GVM
CARE & RESEARCH



IMPIANTI COCLEARI: Corso avanzato pratico

Lunedì 15 e Martedì 16 dicembre 2014

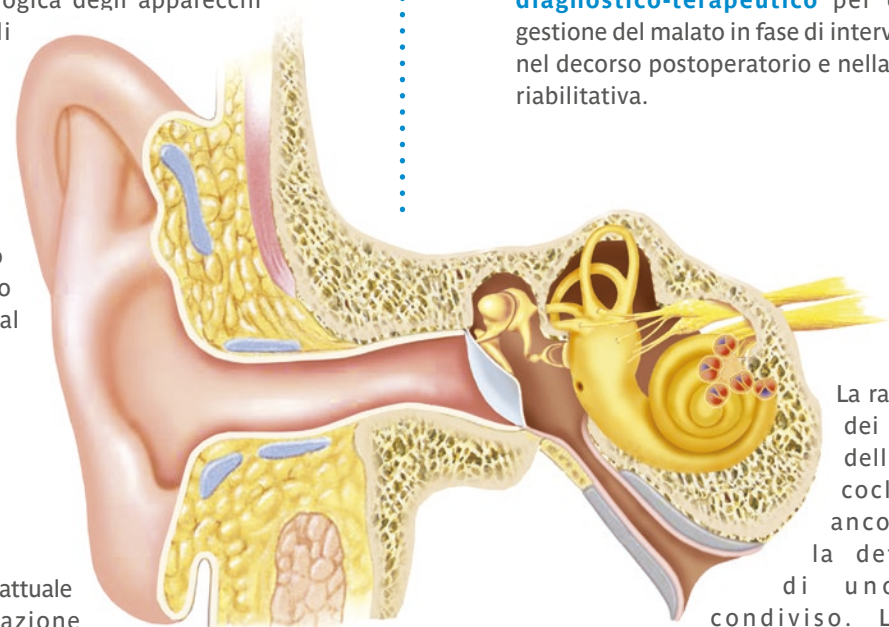
Ogni giornata è strutturata come segue:

- ore 8.00 **PARTE PRATICA**
ore 17.00 Il corso prevede interventi chirurgici in diretta con partecipazione degli iscritti. Verranno effettuati impianti cocleari con tecnica mininvasiva.
-
- ore 8.00 Registrazione partecipanti
-
- Parte chirurgica:**
effettuazione di circa otto impianti cocleari. Verranno illustrate le tecniche di posizionamento dei diversi impianti.
-
- ore 13.30 Lunch
-
- ore 14.00 **Tecnica chirurgica standard:**
i diversi impianti cocleari
-
- ore 17.00 **PARTE TEORICA**
ore 19.00 Discussione dei casi trattati e degli impianti. Letture di approfondimento.

L'impianto cocleare si è affermato negli ultimi anni come **la soluzione protesica** di scelta per le ipoacusie neurosensoriali gravi - profonde e per le neuropatie uditive caratterizzate da uno scarso beneficio protesico acustico.

L'evoluzione tecnologica degli apparecchi impiegabili per gli impianti cocleari ha reso disponibile un'ampia scelta di dispositivi con caratteristiche diverse, compatti, che richiedono interventi poco invasivi, adattabili al singolo paziente.

La tecnica chirurgica attuale permette l'applicazione dell'impianto cocleare anche in caso di **malformazioni cocleovestibolari complesse**, garantendo premesse ottimali per un proficuo percorso riabilitativo.



Il corso in oggetto si divide in due parti: una parte pratica, dove si potrà assistere direttamente ai diversi impianti e una teorica, con discussione dei casi clinici.

L'obiettivo dell'evento è di stabilire un **percorso diagnostico-terapeutico** per ottimizzare la gestione del malato in fase di intervento chirurgico, nel decorso postoperatorio e nella successiva fase riabilitativa.

La rapida evoluzione dei diversi aspetti dell'implantologia cocleare non ha ancora permesso la determinazione di uno standard condiviso. La chirurgia dell'impianto cocleare si è rapidamente evoluta verso **approcci mini-invasivi** e alternativi alla tecnica classica, anche a seguito del continuo progresso delle ricerche bioingegneristiche.

