



GUIDA

ALL'ASSISTENZA SANITARIA INTEGRATIVA

È INCLUSA IN MOLTI CONTRATTI
COLLETTIVI DI LAVORO.

- ✓ FONDI SANITARI INTEGRATIVI
- ✓ ENTI, CASSE E SOCIETÀ DI MUTUO SOCCORSO
- ✓ ASSICURAZIONI SANITARIE

SCOPRI COME SFRUTTARLA AL MEGLIO
INFORMANDOTI PRESSO GLI OSPEDALI
E I POLIAMBULATORI GVM.



GVM
CARE & RESEARCH



PREMESSA

CHI SIAMO

GVM Care & Research è un gruppo italiano che opera in sanità, ricerca e benessere termale, con l'obiettivo di promuovere la salute e la qualità della vita.

Cuore del Gruppo è la rete integrata di Ospedali di Alta Specialità, Polispecialistici, e Day Surgery con Poliambulatorio privato: un network di strutture e competenze professionali presente in numerose regioni italiane e che si estende anche all'estero, in Francia, Polonia e Albania.

Una lunga tradizione ha portato GVM Care & Research ad accreditarsi come partner del **Servizio Sanitario Nazionale** e come polo d'eccellenza - in particolare per il trattamento delle patologie cardiovascolari - rivolgendo sempre di più la sua attenzione alla dignità del paziente ed effettuando tecniche diagnostiche e chirurgiche sempre meno invasive, a fianco di protocolli terapeutici su misura del paziente.

La sua capacità di dare vita a una rete che funge da "trait d'union" fra diverse strutture, specialità e servizi, consente al Gruppo di porre sempre l'utente al centro di un percorso di attenzioni, in cui fiducia, qualità dell'assistenza, professionalità e valorizzazione della persona si coniugano in ambienti accoglienti e confortevoli, il tutto sempre al servizio della salute e del benessere.



WWW.GVMNET.IT

INDICE

● CHE COS'È L'ASSISTENZA SANITARIA INTEGRATIVA	04
● ASSISTENZA SANITARIA INTEGRATIVA: SCOPRI COME UTILIZZARLA AL MEGLIO	04
● UN PRIVILEGIO CHE PUOI GIÀ AVER ACQUISITO	05
● LE DIVERSE FORME DI ASSISTENZA	06
> Fondi sanitari integrativi	06
> Enti, casse e società di mutuo soccorso	07
> Assicurazioni / Polizze Sanitarie	08
● SEI UNA COMMESSA, UN OPERAIO, UN'IMPIEGATA O UN GEOMETRA?	09
● IDENTIKIT DELL'ASSISTITO	14
● I BENEFICI PER L'ASSISTITO	16
● MODALITÀ DI ADESIONE ALL' ASSISTENZA SANITARIA INTEGRATIVA	17
> Adesione automatica	17
> Adesione volontaria	17
● RIMBORSO DIRETTO E RIMBORSO INDIRETTO	18
> Rimborso in forma diretta	18
> Rimborso in forma indiretta	19
● COME USUFRUIRE DEL PROPRIO FONDO INTEGRATIVO PRESSO LE STRUTTURE GVM	20
> Vuoi verificare a quali prestazioni hai accesso tramite l'assistenza sanitaria integrativa?	20
> Un servizio che fa la differenza	21
● CURE TERMALI E ASSISTENZA INTEGRATIVA	22
> Le Terme di Castrocaro	22
> Le cure termali	23
> La clinica del Ben Essere	24
> Grand Hotel Terme & SPA 4 stelle Superior	24



CHE COS'È L'ASSISTENZA SANITARIA INTEGRATIVA

È una forma di tutela che ti permette di accedere ai servizi medico-sanitari integrando e/o sostituendo le prestazioni del Servizio Sanitario Nazionale.

Può essere stipulata in autonomia, far parte dei benefit che ogni azienda mette a disposizione dei propri dipendenti **oppure rientrare nei diritti previsti sempre più diffusamente dai Contratti Collettivi Nazionali di Lavoro (CCNL), dai Contratti Integrativi Aziendali e dal regolamento dei diversi Albi professionali.**

ASSISTENZA SANITARIA INTEGRATIVA: SCOPRI COME UTILIZZARLA AL MEGLIO

GVM è presente su tutto il territorio italiano con strutture ospedaliere e poliambulatori che rappresentano la **scelta ideale** per chi possiede già un fondo sanitario integrativo, una cassa mutua o un'assicurazione.

I titolari di queste agevolazioni possono recarsi in ogni Ospedale o Poliambulatorio GVM dove è attivo un **servizio di assistenza informativa** per verificare quali sono le **prestazioni di cui possono usufruire**, sulla base del fondo sottoscritto.

UN PRIVILEGIO CHE PUOI GIÀ AVER ACQUISITO

Sono oltre 15 milioni gli italiani che beneficiano di una qualche forma di assistenza sanitaria integrativa.

Molti lavoratori - dipendenti, liberi professionisti, artigiani - e pensionati, tuttavia, non sono consapevoli che **forse hanno già acquisito**, attraverso l'attività professionale, **una copertura sanitaria integrativa** con tutti i vantaggi legati a essa.

Informarsi è importante, perché chi gode già di questo genere di assistenza può non dover corrispondere alcuna spesa sanitaria oppure ottenere un **rimborso totale o parziale su molte prestazioni sanitarie** erogate presso le strutture GVM di fiducia – **dalle visite specialistiche e odontoiatriche agli esami diagnostici fino ai grandi interventi di Cardiocirurgia** – senza passare attraverso l'iter del Servizio Sanitario Nazionale con liste d'attesa e pagamento di eventuali ticket.

**PER VERIFICARE LA PROPRIA COPERTURA,
SI CONSIGLIA DI CONSULTARE
IL PIANO DETTAGLIATO SUL SITO
DELL'ENTE EROGATORE DI RIFERIMENTO.**





LE DIVERSE FORME DI ASSISTENZA

FONDI SANITARI INTEGRATIVI

I fondi sanitari integrativi possono essere:

- **Collettivi**, quando previsti dai CCNL o Albi Professionali. In questo caso i beneficiari sono quasi esclusivamente i lavoratori e a volte i loro familiari;
- **Aziendali**, quando assumono una valenza di benefit per il lavoratore o sono concordati con l'azienda. Spesso sono estesi anche al nucleo familiare.



Le prestazioni erogate dai fondi sanitari integrativi rientrano tra quelle individuate dal Dlgs n. 502/1992:

- ✓ prestazioni integrative e sostitutive a quelle offerte dal Servizio Sanitario Nazionale (ricoveri, visite specialistiche e diagnostiche, riabilitazione, odontoiatria, ecc);
- ✓ prestazioni socio-sanitarie erogate in strutture accreditate residenziali, semiresidenziali oppure in forma domiciliare;
- ✓ prestazioni socio-sanitarie non comprese nei livelli essenziali di assistenza;
- ✓ prestazioni finalizzate al recupero della salute di soggetti temporaneamente inabilitati da malattia o infortunio per la parte non garantita dalla normativa vigente;
- ✓ prestazioni di assistenza odontoiatrica non comprese nei livelli essenziali di assistenza per prevenzione, cura e riabilitazione di patologie odontoiatriche.

ENTI, CASSE E SOCIETÀ DI MUTUO SOCCORSO

Hanno esclusivamente **fine assistenziale**, in conformità alle disposizioni del **contratto** o del **regolamento aziendale** che non rientrano nell'ambito di operatività dei fondi sanitari integrativi e riconoscono **prestazioni sanitarie e socio-sanitarie** secondo i propri statuti e regolamenti.

I costi di compartecipazione alla spesa sono sostenuti dai cittadini nella fruizione delle prestazioni del Servizio Sanitario Nazionale insieme agli oneri per l'accesso alle prestazioni erogate in regime di libera professione intramuraria.





ASSICURAZIONI / POLIZZE SANITARIE

La stipula di una polizza sanitaria permette di usufruire di determinate prestazioni a fronte del pagamento di un premio annuale.

Le polizze assicurative si differenziano tra loro per:

- ✓ il massimale, cioè la somma più alta che l'assicurazione risarcisce (all'aumentare della quale aumenta il costo del premio annuale);
- ✓ la franchigia, ovvero la copertura di una percentuale del pagamento da parte dell'assicurato;
- ✓ il premio, cioè la tariffa che l'assicurato paga ogni anno per la polizza;
- ✓ le prestazioni sanitarie garantite, che variano in base alle clausole scelte e al premio pagato.

Ogni assistito può usufruire di una copertura personalizzata. Le polizze, infatti, sono modulari e componibili secondo necessità. Le prestazioni sanitarie più richieste sono generalmente visite specializzate, ricoveri, diagnostica, diaria e odontoiatria.

SEI UNA COMMESSA, UN OPERAIO, UN'IMPIEGATA O UN GEOMETRA?

Cerca la tua professione e verifica di quale Fondo Integrativo puoi usufruire.

FONDO-ASSICURAZIONE	SETTORE/CCNL/ CATEGORIA/ AZIENDA	GESTORE
AFAC	Trasporto Aereo - Quadri	Allianz
ALLIANZ WORDWIDE PARTNERS	Aziende Varie* - Assicurazioni Private**	Allianz Worldwide Partners
ANMVI	Veterinari	Assidim/Blue Assistance
ARCOBALENO	Soci Cisl	Previmedical
ASDEP	INPS - INAIL - INDAP - ACI - Dipendenti	Generali
ASI	Onorevoli - Camera dei deputati	Caspie
ASIDAL	Dirigenti Alenia	Previmedical
ASSICASSA	Dipendenti Autorità Portuali	Unisalute
ASSIDAI	Dirigenti	Previmedical
ASSIDIR	Dirigenti	UBI Assicurazione
ASSIRETE	Aziende Varie* - Assicurazioni Private**	Assirete

Aggiornato a marzo 2017

Tutti gli enti sopra citati sono convenzionati con GVM Care & Research



FONDO-ASSICURAZIONE	SETTORE/CCNL/ CATEGORIA/ AZIENDA	GESTORE
BLUE ASSISTANCE	Aziende Varie* - Assicurazioni Private**	Blue Assistance
BNL	BNL - Dipendenti	Unisalute
C.N.P.R.	Ragionieri e Periti Commerciali	Unisalute
CADIPROF	Studi Professionali - Dipendenti	Unisalute
CAMPA	Professionisti e Lavoratori Autonomi	Campa
CASAGIT	Giornalisti	Casagit
CASAGIT Servizi	Fondi vari	Casagit
CASDIC	Settore Credito	Previmedical
CASPIE	Aziende Varie* - Assicurazioni Private**	Caspie
CASPOP	Banco Popolare - Dipendenti	Previmedical
Cassa di Assistenza dei Dipendenti delle Imprese Assicuratrici del Gruppo Unipol	Gruppo UNIPOL - Dipendenti	Unisalute
CASSA FORENSE	Avvocati	Unisalute
CASSA GALENO	Medici	Cassa Galeno

Aggiornato a marzo 2017

Tutti gli enti sopra citati sono convenzionati con GVM Care & Research

FONDO-ASSICURAZIONE	SETTORE/CCNL/ CATEGORIA/ AZIENDA	GESTORE
CASSA GEOMETRI	Geometri	Generali
CASSA NAZIONALE DEL NOTARIATO	Notai	Unisalute
CASSA PREVIASS II	Dipendenti aziende varie	Previmedical
CATTOLICA Assicurazioni	Aziende Varie* - Assicurazioni Private**	Mapfre Warranty
CMNBCC	Banca Credito Cooperativo - Dipendenti	Unisalute
CNPADC	Dottori Commercialisti	Blue Assistance
CONSORZIO MU.SA (Cesare Pozzo, SMA, Insieme Salute, MOA, Campa)	Aziende Varie*	Consorzio MU.SA.
COOPERAZIONE SALUTE	Soci e dipendenti Concooperative	Blue Assistance
COOPERSALUTE	Distribuzione Cooperativa - Dipendenti	Consorzio MU.SA./ Unisalute
EMAPI	Professionisti vari	Generali
EMVAP	Cassa Mutua Piemontese	Allianz

Aggiornato a marzo 2017

Tutti gli enti sopra citati sono convenzionati con GVM Care & Research



FONDO-ASSICURAZIONE	SETTORE/CCNL/ CATEGORIA/ AZIENDA	GESTORE
ENASARCO	Agenti e Rappresentanti di Commercio	Generali
ENAV	Traffico aereo	Generali
ENPAM	Medici - Odontoiatri	Unisalute
ENPAP	Psicologi	Unisalute
ENPAV	Veterinari	Unisalute
ENTE ASTER	Terziario - Turismo - Servizi - Dipendenti	Unisalute
EUROP ASSISTANCE	Aziende Varie	Europ Assistance
FAB	Aziende Varie	FAB
FAIT	Unione Industriale Torino	FAIT
FASCHIM	Chimici - Chimico Farmaceutico - Dipendenti	Faschim
FASDAC	Dirigenti Servizi Terziario e Commercio	Fasdac
FASI	Dirigenti Industria	Fasi
FASIDEI	Exxonmobil (ESSO) - Dipendenti	Previmedical
FASIE	Energia - Dipendenti	Previmedical

Aggiornato a marzo 2017

Tutti gli enti sopra citati sono convenzionati con GVM Care & Research

FONDO-ASSICURAZIONE	SETTORE/CCNL/ CATEGORIA/ AZIENDA	GESTORE
FASIF	Dipendenti Gruppo Fiat	Previmedical
FASIIL	Dipendenti imprese servizi tessili	SDA
FASIOOPEN	Dipendenti industrie varie	FasiOpen
FASIV	Vigilanza Privata - Dipendenti	Unisalute
FERROVIE DELLO STATO	Ferrovie dello Stato Italiane S.p.A. - Trenitalia S.p.A. - Rete Ferroviaria Italiana S.p.A. - Italferr S.p.A. - Ferservizi S.p.A. - Fs sistemi urbani S.r.l. - Italcertifer S.p.A.	Unisalute
FIDA	Associazioni Allevatori - Dipendenti	
FILO DIRETTO	Aziende Varie* - Assicurazioni Private**	Filo Diretto
FISDE ENEL	ENEL - Dipendenti	Fisde
FISDE ENI	ENI - Dipendenti	Previmedical
FONDO ALTEA	Dipendenti del legno e materiali da costruzioni	Unisalute

Aggiornato a marzo 2017

Tutti gli enti sopra citati sono convenzionati con GVM Care & Research



FONDO-ASSICURAZIONE	SETTORE/CCNL/ CATEGORIA/ AZIENDA	GESTORE
FONDO ASIM	Imprese di pulizia, Servizi Integrati	Unisalute
FONDO EASI	Centro Elaborazione Dati - Dipendenti	Unisalute
FONDO EST	Commercio Servizi Turismo Terziario - Dipendenti	Unisalute
FONDO FASA	Industria alimentare	Unisalute
FONDO FASDA	Servizi ambientali	Unisalute
FONDO FAST	Turismo - Dipendenti	Unisalute
FONDO FISLAF	Aziende Agricole e Florovivaistiche	
FONDO PREVIDIR	Aziende varie - assicurazioni private	Previmedical
FONDO SALUTE	Aziende Varie - Assicurazioni Private	Cesare Pozzo
Fondo Sanitario Integrativo GRUPPO INTESA	Banca Intesa - Dipendenti	Previmedical
FONTUR	Turismo - Dipendenti	Unisalute

Aggiornato a marzo 2017

Tutti gli enti sopra citati sono convenzionati con GVM Care & Research

FONDO-ASSICURAZIONE	SETTORE/CCNL/ CATEGORIA/ AZIENDA	GESTORE
GENERALI Italia	Aziende Varie* - Assicurazioni Private**	Generali
GROUPAMA ASSICURAZIONI	Aziende Varie* - Assicurazioni Private**	Blue Assistance
Gruppo Fondiaria SAI	Aziende Varie* - Assicurazioni Private**	Unisalute
INARCASSA	Ingegneri - Architetti	Previmedical
INAT	Istituto Nazionale Assistenza Trasporti	Generali
INFN	Istituto Nazionale di Fisica Nucleare - Dipendenti	Unisalute
INSIEME SALUTE	Cassa Mutua volontaria	Consorzio MU.SA.
INTERPARTNER ASSISTANCE AXA ASSISTANCE	Aziende Varie* - Assicurazioni Private**	Blue Assistance
MAPFRE WARRANTY	Aziende Varie* - Assicurazioni Private**	Mapfre Warranty
MBA Mutua Basis Assistance	Aziende Varie* - Assicurazioni Private**	WinSALUTE/ CoopSalute

Aggiornato a marzo 2017

Tutti gli enti sopra citati sono convenzionati con GVM Care & Research



FONDO-ASSICURAZIONE	SETTORE/CCNL/CATEGORIA/AZIENDA	GESTORE
Medic4all	Aziende Varie* - Assicurazioni Private**	Medic4all
MèTA SALUTE	Industria Metalmeccanica	Unisalute
METLIFE	Aziende Varie* - Assicurazioni Private**	Blue Assistance
MUTUA NUOVA SANITÀ	Cassa Mutua volontaria	Consorzio MU.SA.
MY ASSISTANCE	Aziende Varie	Medic 4 All
NEWMED	Aziende Varie* - Assicurazioni Private**	Previmedical
PMI SALUTE	Piccole e Medie Imprese Metalmeccaniche	Previmedical
POSTE ASSICURA	Assicurazione volontaria	SDS
PREVIGEN	Aziende Varie* - Assicurazioni Private**	Generali
PREVIMEDICAL	Aziende Varie* - Assicurazioni Private**	Previmedical
QuAS	Quadri	QuAS
RBM Salute	Aziende Varie	Previmedical

Aggiornato a marzo 2017

Tutti gli enti sopra citati sono convenzionati con GVM Care & Research

FONDO-ASSICURAZIONE	SETTORE/CCNL/CATEGORIA/AZIENDA	GESTORE
SALUTE SEMPRE	Grafica, Editoria, Carta - Dipendenti	Unisalute
SAN.ARTI	Artigianato	Unisalute
SANI.IN.VENETO	Lavoratori Imprese Artigiane venete	Previmedical
SANILOG	Logistica, Trasporto merci e Spedizione	Unisalute
SANITASS	Aziende Varie* - Assicurazioni Private**	Previmedical
SARA ASSICURAZIONI	Aziende Varie* - Assicurazioni Private**	Sara
TORO ASSICURAZIONI	Aziende Varie* - Assicurazioni Private**	Toro (Gruppo Generali)
TUTELA SALUTE INTESA SANPAOLO ASSICURA	Aziende Varie - Assicurazioni Private	Blue Assistance
UNI.C.A.	Unicredit - Dipendenti	Previmedical
UNIPOL ASSICURAZIONI	Aziende Varie* - Assicurazioni Private**	Unisalute

Aggiornato a marzo 2017

Tutti gli enti sopra citati sono convenzionati con GVM Care & Research



Aggiornato a marzo 2017

FONDO-ASSICURAZIONE	SETTORE/CCNL/CATEGORIA/AZIENDA	GESTORE
UNIQA	Aziende Varie* - Assicurazioni Private**	Medic4all
UNISALUTE	Aziende Varie* - Assicurazioni Private**	Unisalute
WINSALUTE/ COOPSALUTE	Aziende Varie* - Assicurazioni Private**	COOPSALUTE
ZURICH ITALIA	Aziende Varie* - Assicurazioni Private**	Assirete

*** AZIENDE VARIE**

Si intendono le imprese che per scelta propria stipulano polizze sanitarie direttamente con gestori/assicurazioni indipendentemente dal proprio settore merceologico, settore di appartenenza o CCNL.

**** ASSICURAZIONI PRIVATE**

Si intendono le assicurazioni stipulate direttamente per scelta propria con le varie compagnie assicuratrici.

ASSICURAZIONI VOLONTARIE STIPULATE DALL'AZIENDA O DAL PRIVATO CITTADINO

- AON
- Allianz Global Allianz Global Assistance (ex Mondial Assistance)
- ASSIRETE
- AXA Assistance-Interpartner Assistance
- Blue Assistance
- Caspie
- Cattolica Assicurazioni
- EUROP ASSISTANCE
- Filo Diretto
- Generali Assicurazioni
- GROUPAMA SALUTE
- MAPFRE WARRANTY
- MBA - Mutua Basis Assistance
- Medic4All
- METLIFE
- MY ASSISTANCE
- MY RETE
- NEWMED
- POSTE ASSICURA
- POSTE WELFARE SERVIZI
- PreviGen
- Previmedical
- Progesa For All
- PROTEZIONE SALUTE
- Sanitass
- Sara Assicurazioni
- Toro Assicurazioni
- UNIPOL
- Uniqa
- UNISALUTE
- UBI ASSICURAZIONI
- Zurich
- WIT

CASSE MUTUA VOLONTARIE STIPULATE DAL PRIVATO CITTADINO

- Cassa Mutua Piemontese - EMVAP
- Cassa Mutua volontaria - Insieme Salute
- Cassa Mutua volontaria - Nuova Mutua Sanità

Tutti gli enti sopra citati sono convenzionati con GVM Care & Research



IDENTIKIT DELL'ASSISTITO

Oltre a chi stipula una polizza in autonomia, secondo quanto previsto dall'Ente erogatore di appartenenza, l'assistito può essere:

- ✓ lavoratore dipendente (es: commercio, industria, artigianato, servizi, etc...);
- ✓ quadro;
- ✓ dirigente;
- ✓ libero professionista.

In alternativa, può far parte di **altre categorie**, tra cui:

- ✓ appartenenti al nucleo familiare dell'assistito (coniuge, figli o altri componenti);
- ✓ membri di varie associazioni;
- ✓ titolari di carte di credito con polizza integrativa;
- ✓ pensionati (se provvisti di assistenza sanitaria integrativa durante l'attività lavorativa).



Nella maggior parte dei casi, appurare se è possibile usufruire dell'assistenza sanitaria integrativa è semplice.



Il lavoratore dipendente controlla la propria busta paga verificando la presenza di una voce relativa a trattenute per fondo sanitario o cassa mutua.

In alternativa, chiede informazioni all'ufficio del personale, al Patronato o CAF.



Il libero professionista iscritto a un Albo chiede informazioni al proprio Ordine Professionale o ne consulta il sito web.



Il pensionato verifica la propria situazione lavorativa passata informandosi presso l'ex azienda o le rappresentanze di categoria. In alcuni casi, infatti, la copertura di cui si beneficia durante l'attività professionale viene estesa anche alla pensione.



I BENEFICI DELL' ASSISTITO

Con l'assistenza sanitaria integrativa è possibile **non dover anticipare nessun tipo di spesa** sanitaria oppure **ottenere un rimborso totale o parziale** di molte delle prestazioni sanitarie erogate presso la **struttura GVM di fiducia** senza passare attraverso il Sistema Sanitario Nazionale.

Questo permette di evitare:

- ✓ i problemi connessi alle liste d'attesa (riducendo quindi al minimo i tempi d'accesso alle prestazioni);
- ✓ il pagamento di ticket, terapie, interventi chirurgici (salvo eventuali franchigie secondo contratto);
- ✓ la complessità delle procedure di accettazione/ prenotazione.

MODALITÀ DI ADESIONE ALL' ASSISTENZA SANITARIA INTEGRATIVA

ADESIONE AUTOMATICA


L'adesione all'assistenza sanitaria integrativa può essere **automatica**, spesso infatti la copertura integrativa è già prevista nel CCNL.

In questo caso, alla firma del contratto di lavoro si viene automaticamente iscritti al fondo prescelto dalla propria azienda.

ADESIONE VOLONTARIA

Si tratta di adesione **volontaria**, ad esempio, nei casi in cui il contratto di lavoro prevede la tutela dell'assistenza integrativa, ma per perfezionare la copertura è necessario iscriversi.

Un altro caso è quello in cui il singolo opera in autonomia stipulando una polizza sanitaria.



POSSO GIÀ
DIFENDERM
DAI TAGLI
ALLA SANITÀ



RIMBORSO DIRETTO E RIMBORSO INDIRETTO

L'assistenza sanitaria integrativa permette di non anticipare le spese sanitarie oppure di ottenere **il rimborso totale o parziale di molte delle prestazioni sanitarie** erogate presso la propria **struttura di fiducia**. Le modalità di rimborso, tuttavia, variano secondo il tipo di compagnia e di polizza e in base alla **convenzione esistente tra l'Ente erogatore e la nostra Struttura**.

RIMBORSO IN FORMA DIRETTA

In questo caso l'assistito **non anticipa né le spese di ricovero né quelle ambulatoriali** e all'atto delle dimissioni **salda solamente le spese extra e le eventuali franchigie** previste dalla propria copertura.

Per usufruire del rimborso in forma diretta è necessario:

- **contattare la centrale operativa** del proprio fondo, cassa mutua o assicurazione prima del ricovero o della prestazione indicando la struttura GVM di fiducia che, se necessario, può offrire aiuti anche in tali procedure. Per avvalersi del rimborso diretto, liberi Professionisti e iscritti agli Albi devono essere convenzionati.
- **Al momento dell'accettazione**, l'assistito dovrà inoltre presentare:
 - ✓ un documento d'identità;
 - ✓ una tessera o un documento comprovante l'appartenenza all'Ente (rilasciata, se previsto, al momento dell'iscrizione);
 - ✓ il certificato medico attestante la diagnosi.

La presa in carico da parte dell'Ente sarà inviata direttamente alla struttura GVM.

RIMBORSO IN FORMA INDIRETTA

Con il rimborso in forma indiretta l'assistito usufruisce di condizioni di pagamento privilegiate - che variano secondo il tipo di prestazione e di compagnia - rispetto al normale listino della struttura.

Per usufruire di questo genere di rimborso, il titolare della polizza assicurativa:

- ✓ segnala l'esistenza della polizza al personale dedicato al **momento della prenotazione** e presenta il tesserino di appartenenza all'associazione o un documento simile al momento dell'accettazione;
- ✓ richiede la **documentazione clinica e amministrativa** secondo le norme stabilite dall'Ente;
- ✓ salda le spese sostenute **all'atto delle dimissioni**.

L'assistito potrà, in seguito, **chiedere il rimborso delle spese - totale o parziale - all'Ente di appartenenza**, in relazione alla categoria o al contratto stipulato.



COME USUFRUIRE DEL PROPRIO FONDO INTEGRATIVO PRESSO LE STRUTTURE GVM

GVM mette a disposizione degli utenti **sportelli dedicati** in ogni struttura, una **linea telefonica diretta** e un **sito web** per scoprire in che modo sfruttare i fondi integrativi presso gli Ospedali e i Poliambulatori GVM sulla base delle caratteristiche del proprio fondo.

VUOI VERIFICARE A QUALI PRESTAZIONI HAI ACCESSO TRAMITE L'ASSISTENZA SANITARIA INTEGRATIVA?



Per maggiori informazioni:

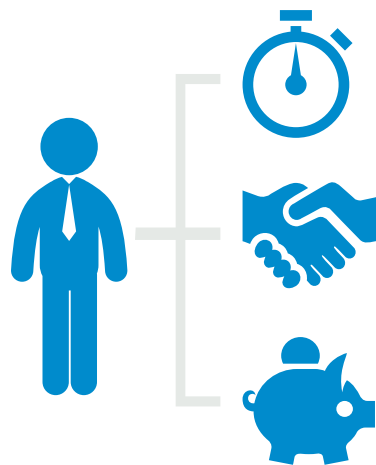
- ▶ Rivolgiti all'ufficio dedicato alla sanità integrativa dell'Ospedale o Poliambulatorio GVM più vicino a te
- ▶ Visita il sito www.assicurazionisanitarie.it

GVM Care & Research non stipula Polizze Sanitarie Integrative, ma è convenzionato con i principali Fondi Sanitari integrativi, assicurazioni Sanitarie, Enti e Casse Mutua.

UN SERVIZIO CHE FA LA DIFFERENZA

Una volta fornite le informazioni necessarie all'utilizzo della tua copertura, GVM è in grado di offrire molte delle prestazioni erogate dal **Servizio Sanitario Nazionale** con **tanti vantaggi** in più:

- ✓ tempi brevi per le visite specialistiche;
- ✓ tempi brevi per la diagnostica con orari di visita prolungati;
- ✓ tempi brevi per i ricoveri;
- ✓ accoglienza di primo livello con camera privata e letto per accompagnatore;
- ✓ nessun anticipo spesa (al netto di eventuali franchigie e se non specificato nel contratto del fondo sanitario).





CURE TERMALI E ASSISTENZA INTEGRATIVA

In alcuni casi, l'assistenza sanitaria integrativa copre anche le **cure termali** in strutture attrezzate come le Terme di Castrocaro, un centro accogliente e ricco di trattamenti per la salute e il benessere con tutta la **garanzia del nome GVM**.

LE TERME DI CASTROCARO

L'impegno delle **Terme di Castrocaro**, immerse nel rigoglioso parco botanico di 8 ettari, è da sempre dedicato a coniugare la profonda conoscenza e l'assoluto rispetto dei delicati meccanismi di cura delle acque e dei fanghi termali con l'innovazione tecnologica e la competente disponibilità delle professionalità della Struttura.

Pur già nota in epoca romana, la presenza di acque minerali salsobromiodiche e sulfuree a Castrocaro fu registrata ufficialmente nel 1830.

Il loro primo utilizzo risale al 1838 e nel 1844 fu realizzato un primo piccolo stabilimento termale.

Oltre alle tradizionali cure termali (fangoterapia, balneoterapia, idromassaggi, cure inalatorie, cure ginecologiche e cure idropiniche), oggi le **Terme offrono anche un Centro all'avanguardia per la Riabilitazione e Idrochinesiterapia Termale** e servizi specializzati per la cura di sordità rinogena, malattie venose e linfatiche.



LE CURE TERMALI

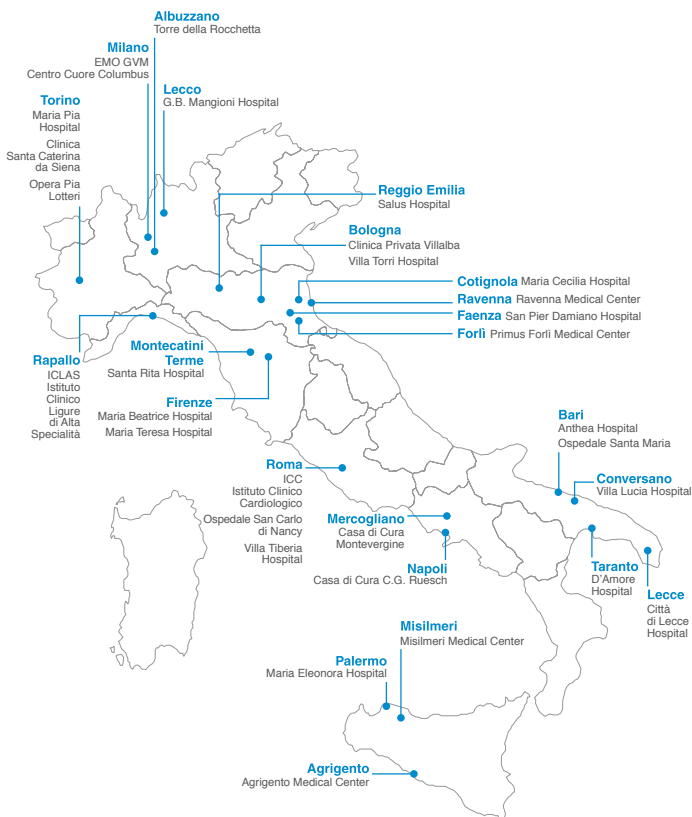
Parte di GVM Care & Research, le **Terme di Castrocaro** comprendono un **Centro Termale all'avanguardia** in cui la profonda conoscenza delle proprietà terapeutiche delle **acque e dei fanghi termali** si coniuga con l'innovazione tecnologica e la competenza dei migliori specialisti del settore.

Oltre a **fangoterapia, balneoterapia, idromassaggi, cure inalatorie, cure ginecologiche e cure idropiniche**, le Terme di Castrocaro dispongono di un centro avanzato per la **Riabilitazione Medico Termale** che combina l'approccio alla **Fisioterapia Integrata Globale** con i più moderni trattamenti riabilitativi e i preziosi benefici dell'idrochinesiterapia.

Inoltre, l'attrezzato **Poliambulatorio Diagnostico Clinico** delle Terme di Castrocaro eroga molteplici prestazioni a cui è possibile accedere anche grazie ai fondi sanitari integrativi.



STRUTTURE SANITARIE GVM IN ITALIA



IL NOSTRO SITO



www.gvmnet.it

SEGUICI ANCHE SU



GVM
CARE & RESEARCH

GVM S.p.A.

Sede legale Corso Garibaldi, 11 - 48022 LUGO (RA)

Copyright - GVM Care & Research
Tutti i diritti sono riservati. L'utilizzo e la riproduzione dei contenuti - totali o parziali - sono vietati in assenza di espressa autorizzazione.

GVM AS 03.2017