



## Per informazioni e prenotazioni

### RECEPTION

Tutti i giorni dalle 7:00 alle 21:00

☎ 051.9950311

E-mail: info-vth@gvmnet.it

### PRENOTAZIONI ACCETTAZIONE CASSA AMBULATORI

Da lunedì a venerdì 7.00 - 19.00  
sabato 8.30 - 12.30

☎ 051.9950515

☎ 051.9950525

### UFFICIO PRENOTAZIONE ACCETTAZIONE CASSA RICOVERI

Piano terra

Orari: Da lunedì a venerdì  
dalle 8:30 alle 19:00;  
sabato dalle 8:30 alle 12:30

☎ 051.9950517

☎ 051.9950519



[www.villatorrihospital.it](http://www.villatorrihospital.it)

Villa Torri Hospital fa parte di GVM Care & Research: Gruppo Ospedaliero Italiano attivo in sanità, ricerca, benessere termale e industria biomedicale, con l'obiettivo di promuovere il benessere e la qualità della vita. Una rete di strutture avanzate, capillari sul territorio, contraddistinte da elevati standard di qualità e tecnologie all'avanguardia.

L'Ospedale è accreditato con il Servizio Sanitario Nazionale ed è convenzionato con Fondi Sanitari Integrativi, Enti, Casse Mutua e Assicurazioni Sanitarie.

## DOVE SIAMO



© Copyright - GVM Care & Research  
Tutti i diritti sono riservati. L'utilizzo e la riproduzione dei contenuti - totali o parziali - sono vietati in assenza di espressa autorizzazione.

## VILLA TORRI HOSPITAL

Viale Quirico Filopanti, 12  
40126, Bologna  
Tel. 051.9950311



[www.gvmnet.it](http://www.gvmnet.it)



Direttore Sanitario Dottor Carlo Magelli - Aut. San. PG 207923 del 06/10/2004 VTH - 03 - 06.19 - S - IT

## COME PREVENIRE LE INFEZIONI IN OSPEDALE



Villa Torri Hospital  
Bologna



## PERCHÈ SI POSSONO PRENDERE INFEZIONI IN OSPEDALE?

Le infezioni possono essere provocate dal bacillo **Clostridium difficile** che si trova nella comune flora intestinale e vaginale, nel sottosuolo e nelle feci di animali domestici. Può persistere in ambiente fino a 5 mesi.

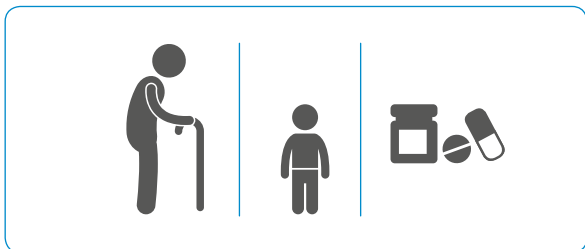
### QUALI SINTOMI PROVOCA L'INFEZIONE DA CLOSTRIDIUM DIFFICILE?

Tra i sintomi più comuni che si possono manifestare si possono avere:

- Diarrea acquosa
- Perdita di appetito
- Nausea
- Dolori addominali

### CHI SONO I SOGGETTI PIÙ A RISCHIO DI INFEZIONE

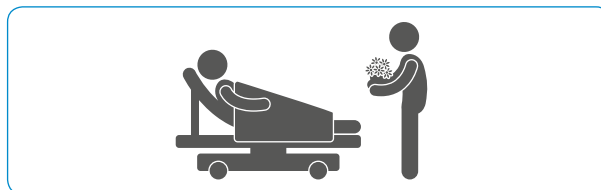
- Anziani
- Soggetti con difese immunitarie ridotte
- Pazienti che hanno effettuato una prolungata terapia antibiotica



## I NOSTRI SUGGERIMENTI

Per evitare la trasmissione ti suggeriamo di:

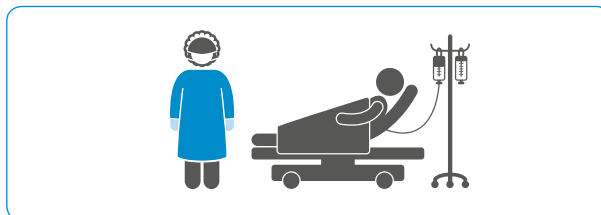
- Limitare il numero di visitatori durante la degenza
- Se sei anziano o hai gravi patologie ti consigliamo di rimandare la visita al termine dell'isolamento



- Durante la visita chiedi ai tuoi familiari e conoscenti di non sedersi sul letto, toccare oggetti e superfici, non appoggiare oggetti sul comodino



- In caso di telefonate evita di toccare direttamente il telefono e chiedi aiuto ai familiari
- Se ti prestano assistenza diretta familiari o conoscenti raccomandiamo che indossino camice monouso e guanti



- Se usi il WC, la comoda o la padella avvisa il personale sanitario che procederà ad attivare le opportune procedure di disinfezione

## LE MANI SONO IL PRINCIPALE VEICOLO DI DIFFUSIONE

È essenziale lavarsi accuratamente ed energicamente le mani con acqua e sapone. In particolare i visitatori sono vivamente raccomandati a farlo sia al loro arrivo in stanza sia prima di lasciarla (anche se sono stati usati i guanti e il camice) per evitare di trasferire il **Clostridium difficile** all'esterno.



## COME TRATTARE LA BIANCHERIA A DOMICILIO

Per evitare la contaminazione dell'ambiente domestico è importante che la biancheria, dall'ospedale fino al momento del lavaggio, sia tenuta chiusa in un sacchetto.

Sono considerati adeguati per il lavaggio a domicilio temperature uguali o superiori ai 60° e l'utilizzo dell'abituale detersivo. In caso di contaminazione con feci, aggiungere nel prelavaggio 200 ml di candeggina o altro prodotto a base di cloro, indossando guanti e lavandosi le mani con acqua e sapone al termine del processo.

