



Per informazioni
☎ 0341.478565

L'accesso è diretto
(senza prenotazione)

È sufficiente presentarsi all'accettazione*
del **Punto Prelievi a digiuno**,
muniti di tessera sanitaria
dal lunedì al sabato dalle 7:30 alle 9:30

Il **ritiro referti** è possibile
dal lunedì al sabato dalle 8:30 alle 18:30
(festivi esclusi)



www.gbmangioni.it

G.B Mangioni Hospital fa parte di GVM Care & Research: Gruppo Ospedaliero Italiano attivo in sanità, ricerca, benessere termale e industria biomedicale, con l'obiettivo di promuovere il benessere e la qualità della vita. Una rete di strutture avanzate, capillari sul territorio, contraddistinte da elevati standard di qualità e tecnologie all'avanguardia.

L'Ospedale è accreditato con il servizio Sanitario Nazionale ed è convenzionato con Fondi Sanitari Integrativi, Casse Mutua e Assicurazioni Sanitarie.

DOVE SIAMO



G.B. MANGIONI HOSPITAL
Via Leonardo da Vinci, 49, Lecco
Tel. 0341.478111

www.gvmnet.it

Informazioni contenute nella carta dei servizi

Dir. San. Dottor Eugenio Invernizzi
Autorizzazione pubblicità sanitaria n. 06/11/PS/L del 19/07/2011
accreditamento: delibera n. VI/46096 dell'8.11.1999
Registro Regionale delle strutture accreditate al n.13



GBM - 05 - 06.19 - S - IT

CHECK UP EMATICO

La prevenzione con gli
esami del sangue

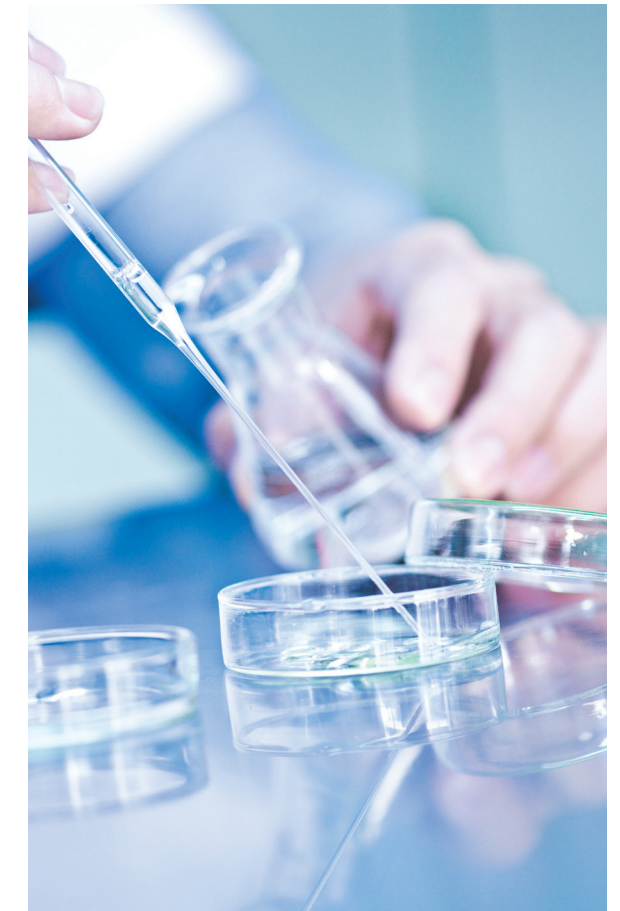


PERCHÉ FARE LE ANALISI DEL SANGUE

Gli **esami di laboratorio** sono il primo passo verso un completo percorso diagnostico che permette ai medici di esaminare lo stato di salute di pazienti di ogni età.

Valori alterati degli esami di laboratorio, infatti, possono costituire un importante segnale d'allarme da approfondire per **identificare precocemente situazioni latenti**.

Presso il Punto Prelievi di **G.B. Mangioni Hospital** è possibile effettuare tutti i principali esami.



G.B. Mangioni Hospital
Lecco



I CHECK UP EMATICI DI G.B. MANGIONI HOSPITAL

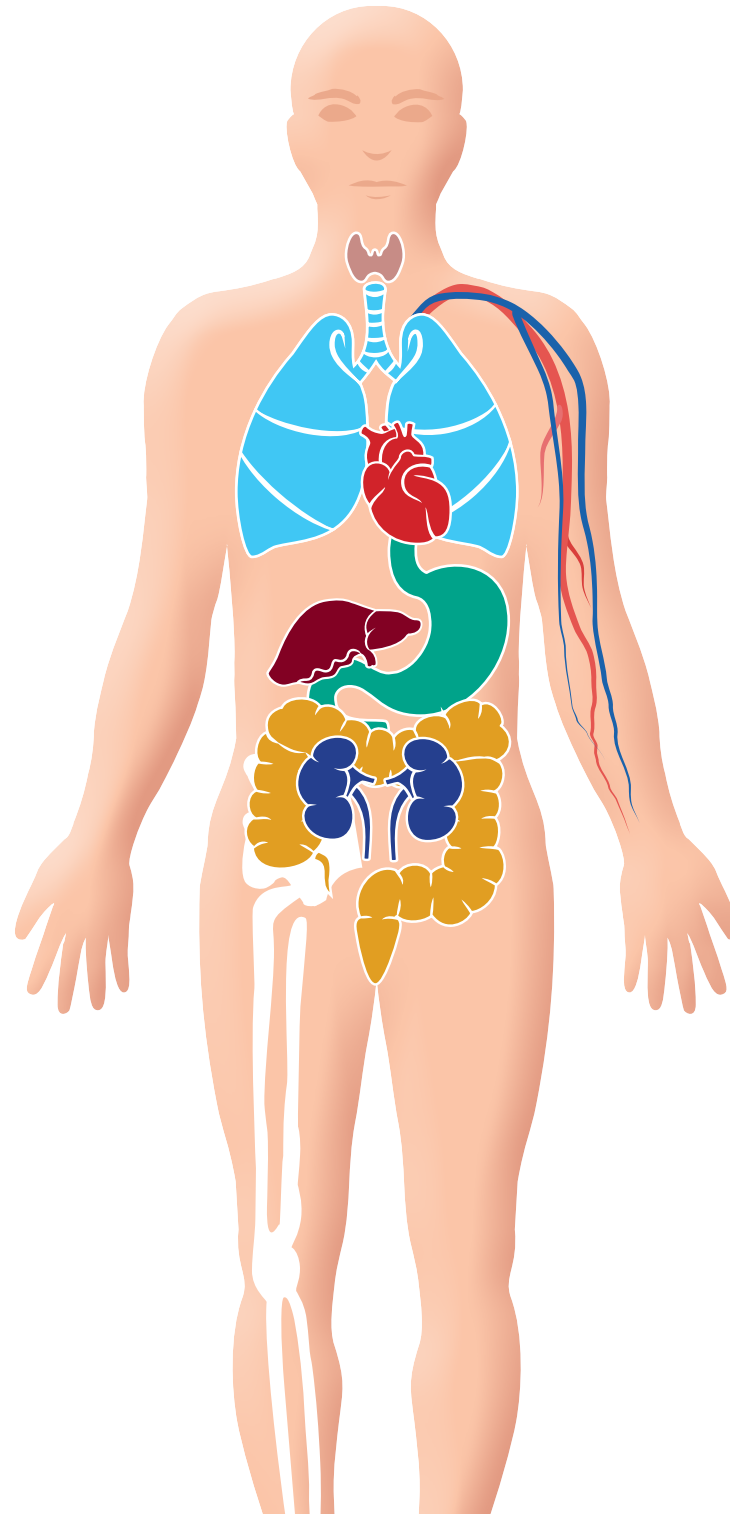
Gli esami del sangue è bene che siano il primo step di un programma di prevenzione individuale in quanto raccontano in modo semplice lo stato di salute del paziente.

Attraverso un semplice prelievo del sangue è quindi possibile prevenire o identificare un disturbo e valutare ciò che necessita di un più accurato controllo.

Ritirato il referto è consigliata la supervisione del medico di famiglia che indirizza ad accertamenti più approfonditi, qualora ci fossero valori non idonei.

G.B. Mangioni Hospital propone i seguenti Check up Ematici:

- BASE
- TIROIDE
- EPATICO
- GASTROINTESTINALE
- RENALE
- CARDIOVASCOLARE
- RISCHIO DIABETE/OBESITÀ
- COLESTEROLO
- COAGULAZIONE
- ANEMIA



CHECK UP BASE

• Emocromo	• Creatinina
• Glicemia	• Transaminasi
• Colesterolo totale	• Bilirubina
• Colesterolo HDL	• Gamma Gt
• Colesterolo LDL	• Elettroforesisieroproteica
• Trigliceridi	• PT
• PCR	• PTT
• Acido Urico	• Esame Urine

TIROIDE

• FT3	• A.b. Tireoperossidasi
• FT4	• A. Tireoglobuline
• TSH	

EPATICO

• Transaminasi	• HBSAB
• Bilirubina	• HBCAB igG-IgM
• Gamma Gt	• HCV
• HBSAG	

GASTROINTESTINALE

<i>Esami del sangue</i>	<i>Esami delle feci</i>
• Emocromo	• Ricerca sangue occulto
• Glicemia	• Calprotectina fecale
• Elettroforesisieroproteica	• Coprocoltura
• PCR	

RENALE

• Emocromo	• Sodio
• Uricemia	• Potassio
• Azotemia	• Cloro
• Creatinina con calcolo EGFR	• Calcio
	• Forforo

CARDIOVASCOLARE

• Emocromo	• PCR
• Antitrombina III	• Elettroliti
• Colesterolo totale	• Tempo di Protrombina
• Colesterolo HDL	• PTT
• Colesterolo LDL	• D-Dimero
• Trigliceridi	• CPK
• Creatinina	• Glicemia
• Folati	• Transaminasi
• Fosfatasi Alcalina	• LDH
• Omocisteina	

RISCHIO DIABETE / OBESITÀ

• Glicemia	• Fruttosamina
• Emoglobina glicosilata	• Urine

COLESTEROLO

• Colesterolo totale	• Colesterolo LDL
• Colesterolo HDL	• Trigliceridi

COAGULAZIONE

• Emocromo	• Fibrinogeno
• Tempo di protrombina	• D-Dimero
• PTT	• Antitrombina III

ANEMIA

• Emocromo	• Vitamina B12
• Ferro	• Reticolociti
• Ferritina	• Esame delle feci:
• Transferrina	ricerca sangue occulto
• Folati	