



# GUIDA

## ALL'ASSISTENZA SANITARIA INTEGRATIVA

È INCLUSA IN MOLTI CONTRATTI  
COLLETTIVI DI LAVORO.

- ✓ FONDI SANITARI INTEGRATIVI
- ✓ ENTI, CASSE E SOCIETÀ DI MUTUO SOCCORSO
- ✓ ASSICURAZIONI SANITARIE

---

SCOPRI COME SFRUTTARLA AL MEGLIO  
INFORMANDOTI PRESSO GLI OSPEDALI  
E I POLIAMBULATORI GVM.



**GVM**  
CARE & RESEARCH



## PREMESSA

### CHI SIAMO

**GVM Care & Research** è un gruppo italiano che opera in sanità, ricerca e benessere termale, con l'obiettivo di promuovere la salute e la qualità della vita.

Cuore del Gruppo è la rete integrata di Ospedali di Alta Specialità, Polispecialistici, e Day Surgery con Poliambulatorio privato: un network di strutture e competenze professionali presente in numerose regioni italiane e che si estende anche all'estero, in Francia, Polonia, Albania e Russia.

Una lunga tradizione ha portato GVM Care & Research ad accreditarsi come partner del **Servizio Sanitario Nazionale** e come polo d'eccellenza - in particolare per il trattamento delle patologie cardiovascolari - rivolgendo sempre di più la sua attenzione alla dignità del paziente ed effettuando tecniche diagnostiche e chirurgiche sempre meno invasive, a fianco di protocolli terapeutici su misura del paziente.

La sua capacità di dare vita a una rete che funge da "trait d'union" fra diverse strutture, specialità e servizi, consente al Gruppo di porre sempre l'utente al centro di un percorso di attenzioni, in cui fiducia, qualità dell'assistenza, professionalità e valorizzazione della persona si coniugano in ambienti accoglienti e confortevoli, il tutto sempre al servizio della salute e del benessere.



[WWW.GVMNET.IT](http://WWW.GVMNET.IT)

## INDICE

● CHE COS'È L'ASSISTENZA SANITARIA INTEGRATIVA	04
● ASSISTENZA SANITARIA INTEGRATIVA: SCOPRI COME UTILIZZARLA AL MEGLIO	04
● UN PRIVILEGIO CHE PUOI GIÀ AVER ACQUISITO	05
● LE DIVERSE FORME DI ASSISTENZA	06
> Fondi sanitari integrativi	06
> Enti, casse e società di mutuo soccorso	07
> Assicurazioni / Polizze Sanitarie	08
● SEI UNA COMMESSA, UN OPERAIO, UN'IMPIEGATA O UN GEOMETRA?	09
● IDENTIKIT DELL'ASSISTITO	20
● I BENEFICI PER L'ASSISTITO	22
● MODALITÀ DI ADESIONE ALL' ASSISTENZA SANITARIA INTEGRATIVA	23
> Adesione automatica	23
> Adesione volontaria	23
● RIMBORSO DIRETTO E RIMBORSO INDIRETTO	24
> Rimborso in forma diretta	24
> Rimborso in forma indiretta	25
● COME USUFRUIRE DEL PROPRIO FONDO INTEGRATIVO PRESSO LE STRUTTURE GVM	26
> Vuoi verificare a quali prestazioni hai accesso tramite l'assistenza sanitaria integrativa?	26
> Un servizio che fa la differenza	27
● CURE TERMALI E ASSISTENZA INTEGRATIVA	28
> Le Terme di Castrocaro	28
> Le cure termali	29
> Long Life Clinic	30
> Grand Hotel Terme & SPA 4 stelle Superior	30



## CHE COS'È L'ASSISTENZA SANITARIA INTEGRATIVA

**È una forma di tutela che ti permette di accedere ai servizi medico-sanitari integrando e/o sostituendo le prestazioni del Servizio Sanitario Nazionale.**

Può essere stipulata in autonomia, far parte dei benefit che ogni azienda mette a disposizione dei propri dipendenti **oppure rientrare nei diritti previsti sempre più diffusamente dai Contratti Collettivi Nazionali di Lavoro (CCNL), dai Contratti Integrativi Aziendali e dal regolamento dei diversi Albi professionali.**

## ASSISTENZA SANITARIA INTEGRATIVA: SCOPRI COME UTILIZZARLA AL MEGLIO

GVM è presente su tutto il territorio italiano con strutture ospedaliere e poliambulatori che rappresentano la **scelta ideale** per chi possiede già un fondo sanitario integrativo, una cassa mutua o un'assicurazione.

I titolari di queste agevolazioni possono recarsi in ogni Ospedale o Poliambulatorio GVM dove è attivo un **servizio di assistenza informativa** per verificare quali sono le **prestazioni di cui possono usufruire**, sulla base del fondo sottoscritto.

## UN PRIVILEGIO CHE PUOI GIÀ AVER ACQUISITO

Sono oltre 15 milioni gli italiani che beneficiano di una qualche forma di assistenza sanitaria integrativa.

Molti lavoratori - dipendenti, liberi professionisti, artigiani - e pensionati, tuttavia, non sono consapevoli che **forse hanno già acquisito**, attraverso l'attività professionale, **una copertura sanitaria integrativa** con tutti i vantaggi legati a essa.

**Informarsi è importante**, perché chi gode già di questo genere di assistenza può non dover corrispondere alcuna spesa sanitaria oppure ottenere un **rimborso totale o parziale su molte prestazioni sanitarie** erogate presso le strutture GVM di fiducia – **dalle visite specialistiche e odontoiatriche agli esami diagnostici fino ai grandi interventi di Cardiocirurgia** – senza passare attraverso l'iter del Servizio Sanitario Nazionale con liste d'attesa e pagamento di eventuali ticket.

**PER VERIFICARE LA PROPRIA COPERTURA,  
SI CONSIGLIA DI CONSULTARE  
IL PIANO DETTAGLIATO SUL SITO  
DELL'ENTE EROGATORE DI RIFERIMENTO.**





## LE DIVERSE FORME DI ASSISTENZA

### FONDI SANITARI INTEGRATIVI

I fondi sanitari integrativi possono essere:

- **Collettivi**, quando previsti dai CCNL o Albi Professionali. In questo caso i beneficiari sono quasi esclusivamente i lavoratori e a volte i loro familiari;
- **Aziendali**, quando assumono una valenza di benefit per il lavoratore o sono concordati con l'azienda. Spesso sono estesi anche al nucleo familiare.



Le prestazioni erogate dai fondi sanitari integrativi rientrano tra quelle individuate dal Dlgs n. 502/1992:

- ✓ prestazioni integrative e sostitutive a quelle offerte dal Servizio Sanitario Nazionale (ricoveri, visite specialistiche e diagnostiche, riabilitazione, odontoiatria, ecc);
- ✓ prestazioni socio-sanitarie erogate in strutture accreditate residenziali, semiresidenziali oppure in forma domiciliare;
- ✓ prestazioni socio-sanitarie non comprese nei livelli essenziali di assistenza;
- ✓ prestazioni finalizzate al recupero della salute di soggetti temporaneamente inabilitati da malattia o infortunio per la parte non garantita dalla normativa vigente;
- ✓ prestazioni di assistenza odontoiatrica non comprese nei livelli essenziali di assistenza per prevenzione, cura e riabilitazione di patologie odontoiatriche.

### ENTI, CASSE E SOCIETÀ DI MUTUO SOCCORSO

Hanno esclusivamente **fine assistenziale**, in conformità alle disposizioni del **contratto** o del **regolamento aziendale** che non rientrano nell'ambito di operatività dei fondi sanitari integrativi e riconoscono **prestazioni sanitarie e socio-sanitarie** secondo i propri statuti e regolamenti.

**I costi di compartecipazione** alla spesa sono sostenuti dai cittadini nella fruizione delle prestazioni del Servizio Sanitario Nazionale insieme agli oneri per l'accesso alle prestazioni erogate in regime di libera professione intramuraria.





## ASSICURAZIONI / POLIZZE SANITARIE

La stipula di una polizza sanitaria permette di usufruire di determinate prestazioni a fronte del pagamento di un premio annuale.

Le polizze assicurative si differenziano tra loro per:

- ✓ il massimale, cioè la somma più alta che l'assicurazione risarcisce (all'aumentare della quale aumenta il costo del premio annuale);
- ✓ la franchigia, ovvero la copertura di una percentuale del pagamento da parte dell'assicurato;
- ✓ il premio, cioè la tariffa che l'assicurato paga ogni anno per la polizza;
- ✓ le prestazioni sanitarie garantite, che variano in base alle clausole scelte e al premio pagato.

Ogni assistito può usufruire di una copertura personalizzata. Le polizze, infatti, sono modulari e componibili secondo necessità. Le prestazioni sanitarie più richieste sono generalmente visite specializzate, ricoveri, diagnostica, diaria e odontoiatria.

## SEI UNA COMMESSA, UN OPERAIO, UN'IMPIEGATA O UN GEOMETRA?

Cerca la tua professione e verifica di quale Fondo Integrativo puoi usufruire.

FONDO-ASSICURAZIONE	SETTORE/CCNL/CATEGORIA/AZIENDA	GESTORE
AFAC	Trasporto Aereo	Allianz
ALLIANZ WORDWIDE PARTNERS	Aziende Varie* - Assicurazioni Private	Allianz Worldwide Partners
ANMVI	Veterinari	Assidim/Blue Assistance
AON	Aziende Varie	AON
ARCOBALENO	Soci Cisl	Previmedical
ASDEP	INPS - INAIL - INDAP - ACI Dipendenti	Generali
ASEM	Dipendenti Enel	Generali
ASI	Onorevoli - Camera dei deputati	Caspie
ASIDAL	Dirigenti Alenia	Previmedical
ASSICASSA	Dipendenti Autorità Portuali	Unisalute
ASSIDAI	Dirigenti	Generali
ASSIDIR	Dirigenti	UBI Assicurazione

Aggiornato a luglio 2018

Tutti gli enti sopra citati sono convenzionati con GVM Care & Research



FONDO-ASSICURAZIONE	SETTORE/CCNL/ CATEGORIA/ AZIENDA	GESTORE
ASSIRETE	Aziende Varie* - Assicurazioni Private**	Assirete
ASSIST CARD	Utenti stranieri	Assit Card
AXA ASSISTANCE	Utenti stranieri	Axa Assistance
BLUE ASSISTANCE	Aziende Varie* - Assicurazioni Private**	Blue Assistance
BNL	BNL - Dipendenti	Unisalute
BUPA	Pazienti stranieri	BUPA
C.N.P.R.	Ragionieri e Periti Commerciali	Unisalute
CADIPROF	Studi Professionali - Dipendenti	Unisalute
CAMPA	Professionisti e Lavoratori Autonomi	Campa
CASAGIT	Giornalisti	Casagit
CASAGIT Servizi	Fondi vari	Casagit
CASDIC	Settore Credito	Previmedical
CASPIE	Aziende Varie* - Assicurazioni Private**	Caspie

Aggiornato a luglio 2018

Tutti gli enti sopra citati sono convenzionati con GVM Care &amp; Research

FONDO-ASSICURAZIONE	SETTORE/CCNL/ CATEGORIA/ AZIENDA	GESTORE
CASPOP	Banco Popolare - Dipendenti	Previmedical
	Cassa di Assistenza dei Dipendenti delle Imprese Assicuratrici del Gruppo Unipol	Gruppo UNIPOL - Dipendenti Unisalute
CASSA FORENSE	Avvocati	Unisalute
CASSA GALENO	Medici	Cassa Galeno
CIPAG - CASSA GEOMETRI	Geometri	Unisalute
CASSA NAZIONALE DEL NOTARIATO	Notai	Unisalute
CASSA PREVIASS II	Dipendenti aziende varie	Previmedical
CATTOLICA Assicurazioni	Aziende Varie* - Assicurazioni Private**	Mapfre Warranty
CIGNA	Aziende Varie	Cigna
CMNBCC	Banca Credito Cooperativo - Dipendenti	Unisalute
CNPADC	Dottori Commercialisti	Blue Assistance
CONSORZIO MU.SA (Cesare Pozzo, SMA, Insieme Salute, MOA, Campa)	Aziende Varie*	Consorzio MU.SA. (Tariffario Campa)

Aggiornato a luglio 2018

Tutti gli enti sopra citati sono convenzionati con GVM Care &amp; Research



FONDO-ASSICURAZIONE	SETTORE/CCNL/ CATEGORIA/ AZIENDA	GESTORE
COOPERAZIONE SALUTE	Soci e dipendenti Confcooperative	Blue Assistance
COOPERSALUTE	Distribuzione Cooperativa - Dipendenti	Consorzio MU.SA./ Unisalute
COOPSALUTE	Aziende Varie	Coopsalute
EMAPI	Professionisti vari	Generali
EMVAP	Cassa Mutua Piemontese	Allianz
ENASARCO	Agenti e Rappresentanti di Commercio	Generali
ENAV	Traffico aereo	Generali
ENPAM	Medici - Odontoiatri	Unisalute
ENPAP	Psicologi	Unisalute
ENPAV	Veterinari	Unisalute
ENTE ASTER	Terziario - Turismo - Servizi - Dipendenti	Unisalute
EUROP ASSISTANCE	Aziende Varie	Europ Assistance
FAB	Aziende Varie	FAB
FADA	Fondo dipendenti fonderie	Generali
FAIT	Unione Industriale Torino	FAIT

Aggiornato a luglio 2018

Tutti gli enti sopra citati sono convenzionati con GVM Care &amp; Research

FONDO-ASSICURAZIONE	SETTORE/CCNL/ CATEGORIA/ AZIENDA	GESTORE
FASCHIM	Chimici - Chimico Farmaceutico - Dipendenti	Faschim
FASDAC	Dirigenti Servizi Terziario e Commercio	Fasdac
FASI	Dirigenti Industria	Fasi
FASIDEI	Exxonmobil (ESSO) - Dipendenti	Previmedical
F.A.S.Di.P	Fondo Assistenza Dirigenti Pirelli	AON
FASIDIR	Fondo Assistenza Dirigenti RAI	AON
FASIE	Energia - Dipendenti	Previmedical
FASIF	Dipendenti Gruppo Fiat	Generali
FASIIL	Dipendenti imprese servizi tessili	Poste
FASIOOPEN	Dipendenti industrie varie	FasiOpen
FASIV	Vigilanza Privata - Dipendenti	Unisalute
FD SERVICE SPA	Aziende Varie	FD Service SPA

Aggiornato a luglio 2018

Tutti gli enti sopra citati sono convenzionati con GVM Care &amp; Research



FONDO-ASSICURAZIONE	SETTORE/CCNL/ CATEGORIA/ AZIENDA	GESTORE
FERROVIE DELLO STATO	Ferrovie dello Stato Italiane S.p.A.- Trenitalia S.p.A. - Rete Ferroviaria Italiana S.p.A. - Italferr S.p.A. - Ferservizi S.p.A. - Fs sistemi urbani S.r.l. - Italcertifer S.p.A.	Previmedical
FIDA	Associazioni Allevatori - Dipendenti	
FILO DIRETTO	Aziende Varie* - Assicurazioni Private**	Filo Diretto
FISDAF	Fondo sanitario dirigenti Fiat	Generali
FISDE ENEL	ENEL - Dipendenti	Fisde
FISDE ENI	ENI - Dipendenti	AON
FONDO ALTEA	Dipendenti del legno e materiali da costruzioni	Unisalute
FONDO ASIM	Imprese di pulizia, Servizi Integrati	Unisalute
FONDO EASI	Centro Elaborazione Dati - Dipendenti	Unisalute
FONDO EST	Commercio Servizi Turismo Terziario - Dipendenti	Unisalute

Aggiornato a luglio 2018

Tutti gli enti sopra citati sono convenzionati con GVM Care &amp; Research

FONDO-ASSICURAZIONE	SETTORE/CCNL/ CATEGORIA/ AZIENDA	GESTORE
FONDO FASA	Industria alimentare	Unisalute
FONDO FASDA	Servizi ambientali	Unisalute
FONDO FAST	Turismo - Dipendenti	Unisalute
FONDO FISLAF	Aziende Agricole e Florovivaistiche	
FONDO PREVIDIR	Aziende varie - assicurazioni private	Previmedical
FONDO SALUTE	Aziende Varie - Assicurazioni Private	Cesare Pozzo
Fondo Sanitario Integrativo GRUPPO INTESA	Banca Intesa - Dipendenti	Previmedical
FONTUR	Turismo - Dipendenti	Unisalute
GENERALI Italia	Aziende Varie* - Assicurazioni Private**	Generali
GROUPAMA ASSICURAZIONI	Aziende Varie* - Assicurazioni Private**	Blue Assistance
HENNER	Aziende Varie Utenti stranieri	Henner

Aggiornato a luglio 2018

Tutti gli enti sopra citati sono convenzionati con GVM Care &amp; Research





FONDO-ASSICURAZIONE	SETTORE/CCNL/ CATEGORIA/ AZIENDA	GESTORE
INARCASSA	Ingegneri - Architetti	Previmedical
INAT	Istituto Nazionale Assistenza Trasporti	Generali
INFN	Istituto Nazionale di Fisica Nucleare - Dipendenti	Unisalute
INSIEME SALUTE	Cassa Mutua volontaria	Consorzio MU.SA. - Campa
INTERPARTNER ASSISTANCE	Aziende Varie* - Assicurazioni Private**	Blue Assistance
MAPFRE WARRANTY	Aziende Varie* - Assicurazioni Private**	Mapfre Warranty
MBA Mutua Basis Assistance	Aziende Varie* - Assicurazioni Private**	Coopsalute
Medic4all	Aziende Varie* - Assicurazioni Private**	My Assistance (Tariffe Fasi 2011)
MèTA SALUTE	Industria Metalmeccanica	RBM Previmedical
METLIFE	Aziende Varie* - Assicurazioni Private**	Blue Assistance

Aggiornato a luglio 2018

Tutti gli enti sopra citati sono convenzionati con GVM Care &amp; Research

FONDO-ASSICURAZIONE	SETTORE/CCNL/ CATEGORIA/ AZIENDA	GESTORE
MUTUA NUOVA SANITÀ	Cassa Mutua volontaria	Consorzio MU.SA. - Campa
MY ASSISTANCE	Aziende Varie	My Assistance (Tariffe Fasi 2011)
MY RETE	Aziende Varie	My Rete
NEWMED	Aziende Varie* - Assicurazioni Private**	Previmedical
PMI SALUTE	Piccole e Medie Imprese Metalmeccaniche	Previmedical
POSTE WELFARE SERVIZI	Assicurazione volontaria	Poste Welfare Servizi
PREVIGEN	Aziende Varie* - Assicurazioni Private**	Generali
PREVIMEDICAL	Aziende Varie* - Assicurazioni Private**	Previmedical
PROGESA FOR ALL	Aziende Varie	Progesa for All
QuAS (convenzionate in forma diretta solo Clinica Privata Villalba e Ospedale Santa Maria)	Quadri	QuAS
REALE MUTUA	Aziende Varie	Blue Assistance

Aggiornato a luglio 2018

Tutti gli enti sopra citati sono convenzionati con GVM Care &amp; Research



FONDO-ASSICURAZIONE	SETTORE/CCNL/CATEGORIA/AZIENDA	GESTORE
RBM Salute	Aziende Varie	RBM / Previmedical
SALUTE SEMPRE	Grafica, Editoria, Carta - Dipendenti	Unisalute
SAN.ARTI	Artigianato	Unisalute
SANI.IN.VENETO	Lavoratori Imprese Artigiane venete	Previmedical
SANILOG	Logistica, Trasporto merci e Spedizione	Unisalute
SANIMODA	Dipendenti settore moda	Unisalute
SANITASS	Aziende Varie* - Assicurazioni Private**	Previmedical
SARA ASSICURAZIONI	Aziende Varie* - Assicurazioni Private**	Blue Assistance
SALUTE SENIOR INTESA SAN PAOLO	Pensionati bancari Intesa	Tariffe Blue Assistance pagate direttamente dal paziente
UNI.C.A.	Unicredit - Dipendenti	Previmedical

Aggiornato a luglio 2018

FONDO-ASSICURAZIONE	SETTORE/CCNL/CATEGORIA/AZIENDA	GESTORE
UNIPOL ASSICURAZIONI	Aziende Varie* - Assicurazioni Private**	Unisalute
UNIQA	Aziende Varie* - Assicurazioni Private**	My Assistance
UNISALUTE / SiSalute	Aziende Varie* - Assicurazioni Private**	Unisalute
WIT	Aziende Varie	WIT
ZURICH ITALIA	Aziende Varie* - Assicurazioni Private**	Assirete

Aggiornato a luglio 2018

**\* AZIENDE VARIE**

Si intendono le imprese che per scelta propria stipulano polizze sanitarie direttamente con gestori/assicurazioni indipendentemente dal proprio settore merceologico, settore di appartenenza o CCNL.

**\*\* ASSICURAZIONI PRIVATE**

Si intendono le assicurazioni stipulate direttamente per scelta propria con le varie compagnie assicuratrici.



## IDENTIKIT DELL'ASSISTITO

Oltre a chi stipula una polizza in autonomia, secondo quanto previsto dall'Ente erogatore di appartenenza, l'assistito può essere:

- ✓ lavoratore dipendente (es: commercio, industria, artigianato, servizi, etc...);
- ✓ quadro;
- ✓ dirigente;
- ✓ libero professionista.

In alternativa, può far parte di **altre categorie**, tra cui:

- ✓ appartenenti al nucleo familiare dell'assistito (coniuge, figli o altri componenti);
- ✓ membri di varie associazioni;
- ✓ titolari di carte di credito con polizza integrativa;
- ✓ pensionati (se provvisti di assistenza sanitaria integrativa durante l'attività lavorativa).



Nella maggior parte dei casi, appurare se è possibile usufruire dell'assistenza sanitaria integrativa è semplice.



**Il lavoratore dipendente** controlla la propria busta paga verificando la presenza di una voce relativa a trattenute per fondo sanitario o cassa mutua.

In alternativa, chiede informazioni all'ufficio del personale, al Patronato o CAF.



**Il libero professionista** iscritto a un Albo chiede informazioni al proprio Ordine Professionale o ne consulta il sito web.



**Il pensionato** verifica la propria situazione lavorativa passata informandosi presso l'ex azienda o le rappresentanze di categoria. In alcuni casi, infatti, la copertura di cui si beneficia durante l'attività professionale viene estesa anche alla pensione.



## I BENEFICI DELL' ASSISTITO

Con l'assistenza sanitaria integrativa è possibile **non dover anticipare nessun tipo di spesa** sanitaria oppure **ottenere un rimborso totale o parziale** di molte delle prestazioni sanitarie erogate presso la **struttura GVM di fiducia** senza passare attraverso il Sistema Sanitario Nazionale.

Questo permette di evitare:

- ✓ i problemi connessi alle liste d'attesa (riducendo quindi al minimo i tempi d'accesso alle prestazioni);
- ✓ il pagamento di ticket, terapie, interventi chirurgici (salvo eventuali franchigie secondo contratto);
- ✓ la complessità delle procedure di accettazione/ prenotazione.

## MODALITÀ DI ADESIONE ALL' ASSISTENZA SANITARIA INTEGRATIVA

### ADESIONE AUTOMATICA

L'adesione all'assistenza sanitaria integrativa può essere **automatica**, spesso infatti la copertura integrativa è già prevista nel CCNL.

In questo caso, alla firma del contratto di lavoro si viene automaticamente iscritti al fondo prescelto dalla propria azienda.

### ADESIONE VOLONTARIA

Si tratta di adesione **volontaria**, ad esempio, nei casi in cui il contratto di lavoro prevede la tutela dell'assistenza integrativa, ma per perfezionare la copertura è necessario iscriversi.

Un altro caso è quello in cui il singolo opera in autonomia stipulando una polizza sanitaria.

POSSO GIÀ  
DIFENDERM  
DAI TAGLI  
ALLA SANITÀ





## RIMBORSO DIRETTO E RIMBORSO INDIRETTO

L'assistenza sanitaria integrativa permette di non anticipare le spese sanitarie oppure di ottenere **il rimborso totale o parziale di molte delle prestazioni sanitarie** erogate presso la propria **struttura di fiducia**. Le modalità di rimborso, tuttavia, variano secondo il tipo di compagnia e di polizza e in base alla **convenzione esistente tra l'Ente erogatore e la nostra Struttura**.

### RIMBORSO IN FORMA DIRETTA

In questo caso l'assistito **non anticipa né le spese di ricovero né quelle ambulatoriali** e all'atto delle dimissioni **salda solamente le spese extra e le eventuali franchigie** previste dalla propria copertura.

Per usufruire del rimborso in forma diretta è necessario:

- **contattare la centrale operativa** del proprio fondo, cassa mutua o assicurazione prima del ricovero o della prestazione indicando la struttura GVM di fiducia che, se necessario, può offrire aiuti anche in tali procedure. Per avvalersi del rimborso diretto, liberi Professionisti e iscritti agli Albi devono essere convenzionati.
- **Al momento dell'accettazione**, l'assistito dovrà inoltre presentare:
  - ✓ un documento d'identità;
  - ✓ una tessera o un documento comprovante l'appartenenza all'Ente (rilasciata, se previsto, al momento dell'iscrizione);
  - ✓ il certificato medico attestante la diagnosi.

La presa in carico da parte dell'Ente sarà inviata direttamente alla struttura GVM.

### RIMBORSO IN FORMA INDIRETTA

Con il rimborso in forma indiretta l'assistito usufruisce di condizioni di pagamento privilegiate - che variano secondo il tipo di prestazione e di compagnia - rispetto al normale listino della struttura.

**Per usufruire di questo genere di rimborso**, il titolare della polizza assicurativa:

- ✓ segnala l'esistenza della polizza al personale dedicato al **momento della prenotazione** e presenta il tesserino di appartenenza all'associazione o un documento simile al momento dell'accettazione;
- ✓ richiede la **documentazione clinica e amministrativa** secondo le norme stabilite dall'Ente;
- ✓ salda le spese sostenute **all'atto delle dimissioni**.

L'assistito potrà, in seguito, **chiedere il rimborso delle spese - totale o parziale - all'Ente di appartenenza**, in relazione alla categoria o al contratto stipulato.



## COME USUFRUIRE DEL PROPRIO FONDO INTEGRATIVO PRESSO LE STRUTTURE GVM

GVM mette a disposizione degli utenti **sportelli dedicati** in ogni struttura, una **linea telefonica diretta** e un **sito web** per scoprire in che modo sfruttare i fondi integrativi presso gli Ospedali e i Poliambulatori GVM sulla base delle caratteristiche del proprio fondo.

## VUOI VERIFICARE A QUALI PRESTAZIONI HAI ACCESSO TRAMITE L'ASSISTENZA SANITARIA INTEGRATIVA?



### Per maggiori informazioni:

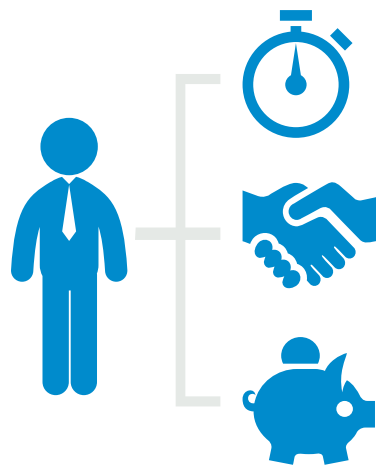
- ▶ Rivolgiti all'ufficio dedicato alla sanità integrativa dell'Ospedale o Poliambulatorio GVM più vicino a te
- ▶ Visita il sito [www.assicurazionisanitarie.it](http://www.assicurazionisanitarie.it)

**GVM Care & Research non stipula Polizze Sanitarie Integrative, ma è convenzionato con i principali Fondi Sanitari integrativi, assicurazioni Sanitarie, Enti e Casse Mutua.**

## UN SERVIZIO CHE FA LA DIFFERENZA

Una volta fornite le informazioni necessarie all'utilizzo della tua copertura, GVM è in grado di offrire molte delle prestazioni erogate dal **Servizio Sanitario Nazionale** con **tanti vantaggi** in più:

- ✓ tempi brevi per le visite specialistiche;
- ✓ tempi brevi per la diagnostica con orari di visita prolungati;
- ✓ tempi brevi per i ricoveri;
- ✓ accoglienza di primo livello con camera privata e letto per accompagnatore;
- ✓ nessun anticipo spesa (al netto di eventuali franchigie e se non specificato nel contratto del fondo sanitario).





## CURE TERMALI E ASSISTENZA INTEGRATIVA

In alcuni casi, l'assistenza sanitaria integrativa copre anche le **cure termali** in strutture attrezzate come le Terme di Castrocaro, un centro accogliente e ricco di trattamenti per la salute e il benessere con tutta la **garanzia del nome GVM**.

## LE TERME DI CASTROCARO

L'impegno delle **Terme di Castrocaro**, immerse nel rigoglioso parco botanico di 8 ettari, è da sempre dedicato a coniugare la profonda conoscenza e l'assoluto rispetto dei delicati meccanismi di cura delle acque e dei fanghi termali con l'innovazione tecnologica e la competente disponibilità delle professionalità della Struttura.

Pur già nota in epoca romana, la presenza di acque minerali salsobromiodiche e sulfuree a Castrocaro fu registrata ufficialmente nel 1830.

Il loro primo utilizzo risale al 1838 e nel 1844 fu realizzato un primo piccolo stabilimento termale.

Oltre alle tradizionali cure termali (fangoterapia, balneoterapia, idromassaggi, cure inalatorie, cure ginecologiche e cure idropiniche), oggi le **Terme offrono anche un Centro all'avanguardia per la Riabilitazione e Idrochinesiterapia Termale** e servizi specializzati per la cura di sordità rinogena, malattie venose e linfatiche.



## LE CURE TERMALI

Parte di GVM Care & Research, le **Terme di Castrocaro** comprendono un **Centro Termale all'avanguardia** in cui la profonda conoscenza delle proprietà terapeutiche delle **acque e dei fanghi termali** si coniuga con l'innovazione tecnologica e la competenza dei migliori specialisti del settore.

Oltre a **fangoterapia, balneoterapia, idromassaggi, cure inalatorie, cure ginecologiche e cure idropiniche**, le Terme di Castrocaro dispongono di un centro avanzato per la **Riabilitazione Medico Termale** che combina l'approccio alla **Fisioterapia Integrata Globale** con i più moderni trattamenti riabilitativi e i preziosi benefici dell'idrochinesiterapia.

Inoltre, l'attrezzato **Poliambulatorio Diagnostico Clinico** delle Terme di Castrocaro eroga molteplici prestazioni a cui è possibile accedere anche grazie ai fondi sanitari integrativi.





### LONG LIFE CLINIC

Con un approccio integrato che mette l'innovazione scientifica al servizio della cura e della prevenzione, Long Life Clinic unisce la **consolidata professionalità e competenza sanitaria di GVM Care & Research all'eccellente qualità dei trattamenti offerti dalle Terme di Castrocaro.**

Il prodotto più innovativo di Long Life Clinic è **"Long Life Formula", metodo scientifico** per migliorare qualità e durata della vita attraverso **sette percorsi** che, mediante la valutazione dello stato di salute del paziente, individuano i controlli sanitari, il regime alimentare, l'attività fisica e i trattamenti termali ed estetici più idonei a identificare e correggere i fattori di rischio quotidiani.



### GRAND HOTEL TERME & SPA 4 STELLE SUPERIOR

Intrattenimento, gastronomia, svago, benessere e relax: il Grand Hotel Terme & SPA 4 Stelle Superior delle Terme di Castrocaro è una **struttura raffinata e accogliente** che si distingue per l'**eccellenza del servizio** offerto.

Un soggiorno esclusivo ulteriormente impreziosito dalla **modernissima SPA** che mette a disposizione dei propri ospiti **trattamenti avanzati per la salute, la bellezza e il benessere.**



### NOTE

---



---



---



---



---



---



---



---



---



---



---



---



---



---



---



---



---



---



---



---



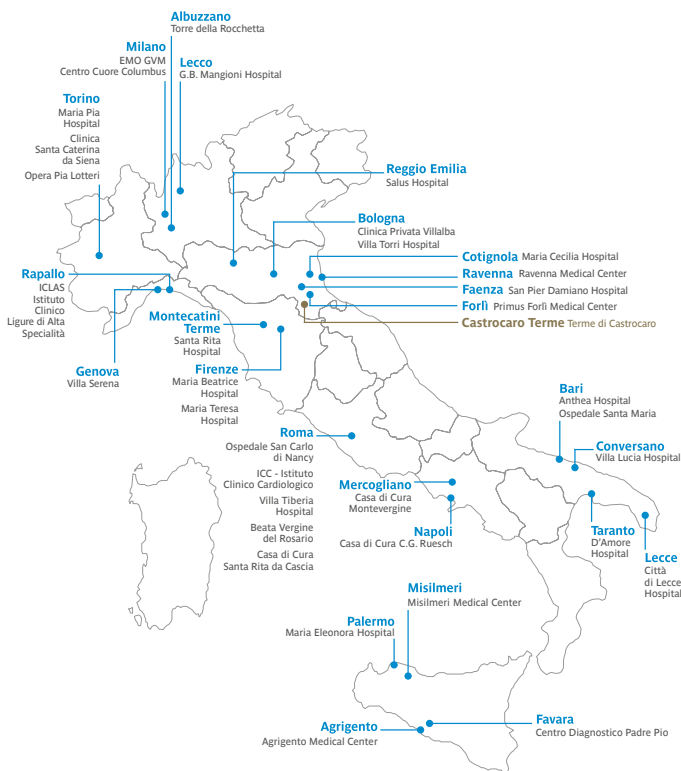
---



---



# STRUTTURE SANITARIE GVM IN ITALIA



IL NOSTRO SITO



[www.gvmnet.it](http://www.gvmnet.it)

SEGUICI ANCHE SU



**GVM**  
CARE & RESEARCH

**GVM S.p.A.**

Sede legale Corso Garibaldi, 11 - 48022 LUGO (RA)

Copyright - GVM Care & Research

Tutti i diritti sono riservati. L'utilizzo e la riproduzione dei contenuti - totali o parziali - sono vietati in assenza di espressa autorizzazione.