



GVM
CARE & RESEARCH

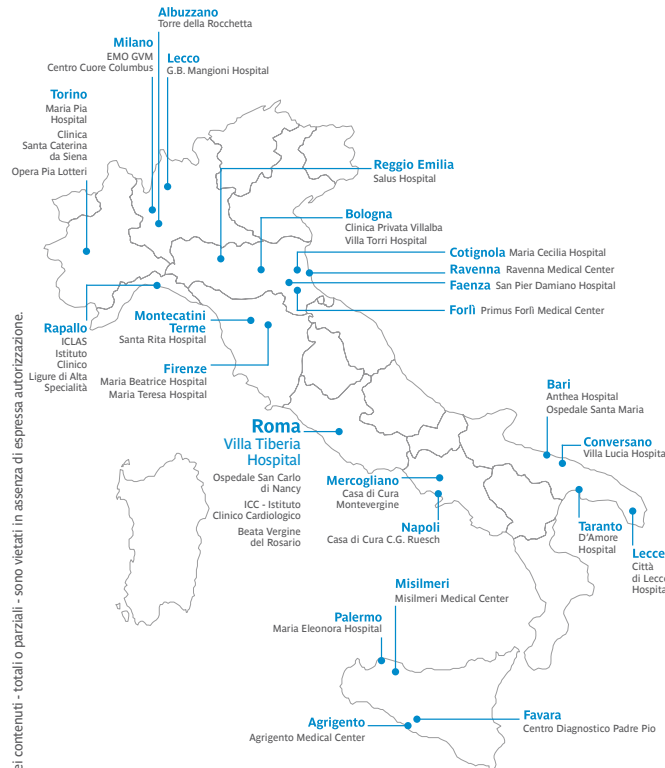
**CHIAMACI PER LA
VISITA DI CONTROLLO
06.82098040 (tasto 1)**



Villa Tiberia Hospital fa parte di GVM Care & Research, Gruppo Italiano che si compone di oltre 40 Ospedali e Poliambulatori in Italia e in Europa. Una rete di strutture avanzate, capillari sul territorio, contraddistinte da elevati standard di qualità e tecnologia.

La struttura è accreditata con il Servizio Sanitario Nazionale e convenzionata con fondi sanitari integrativi, assicurazioni sanitarie, enti e casse mutue.

STRUTTURE SANITARIE GVM IN ITALIA



© Copyright - GVM Care&Research
Tutti i diritti sono riservati. L'utilizzo e la riproduzione dei contenuti - totali o parziali - sono vietati in assenza di espressa autorizzazione.

VILLA TIBERIA HOSPITAL
via Emilio Praga, 26 - 39/14
00137 Roma
Tel. 06.82098040



www.gvmnet.it



Informazioni contenute nella carta dei servizi
Direttore Sanitario Dottor Vittorio Chignoli
Aut. San. 000374 del 29/08/2017

VTI-007 Ocu_adulti_3_rev.10_17

LA CATARATTA, IL GLAUCOMA, LE MACULOPATIE E LE ALTRE PATOLOGIE DELL'OCCHIO

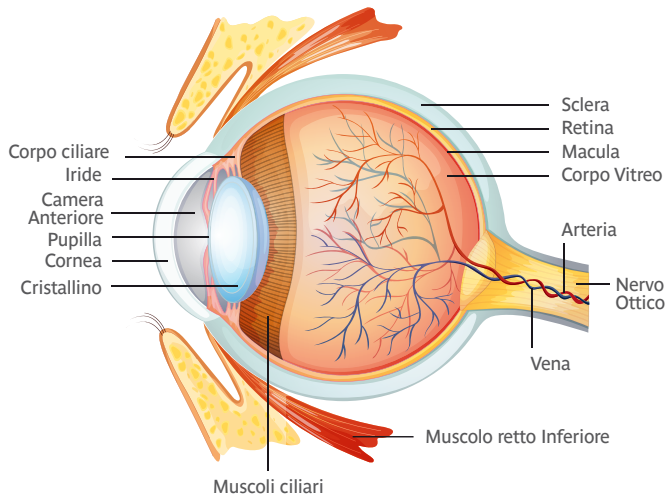
La diagnosi e i trattamenti specifici



Villa Tiberia Hospital
Roma



È importante sottoporsi a visite periodiche di controllo per riuscire a diagnosticare e affrontare in tempo diverse patologie che possono essere riconosciute preventivamente e monitorate per evitarne l'aggravarsi.



LA CATARATTA

La cataratta è un'**opacità del cristallino**, la lente interna dell'occhio. Anche se interessa prevalentemente l'età avanzata, alcune forme possono colpire anche persone giovani o adulte e in rari casi, essere presenti sin alla nascita. I sintomi sono generalmente costituiti da un calo della vista, da un senso di appannamento e dalla continua necessità di rinnovare occhiali a causa di una miopia crescente dovuta alla cataratta stessa. **Lo specialista è in grado di effettuare la diagnosi e, se necessario, indirizzare il paziente verso un intervento poco invasivo** che non crea particolari disagi al paziente e spesso permette anche di eliminare l'uso degli occhiali.

IL GLAUCOMA

Il glaucoma è una patologia subdola e asintomatica, che può compromettere gravemente la vista e portare, se trascurata, alla cecità. **L'aumento della pressione dell'occhio** porta a una sofferenza del nervo ottico, che inizialmente non viene percepita.

Quando i sintomi si manifestano spesso è già tardi per intervenire. Per questo **la diagnosi precoce è fondamentale per la cura con farmaci e/o intervento chirurgico**. Essa si basa su una visita accurata con l'analisi del fondo e altri esami come la pachimetria, il campo visivo, l'OCT delle fibre del nervo ottico e lo screening dei familiari colpiti.

Villa Tiberia Hospital dispone anche di un percorso dedicato che tutti gli esami specifici in un'unica giornata.

LE PATOLOGIE RETINICHE (MACULOPATIE)

La retina è la parte nobile dell'occhio che cattura le immagini e le trasmette al cervello. Essa può esser colpita da numerose patologie, come la **degenerazione maculare**, che si manifesta con la distorsione delle immagini e il calo della vista, e colpisce prevalentemente la terza età.

Altre patologie, come la **retinopatia sierosa centrale** o il **cellophane maculare**, possono colpire i più giovani o la media età. **La diagnosi è effettuata con una visita specialistica integrata da alcuni approfondimenti** (OCT maculare). Oggi le nuove terapie per la cura di queste patologie offrono risultati decisamente migliori rispetto a quelli del passato.

I CORPI MOBILI DEL VITREO (MIODESOPSIE)

Il vitreo è la gelatina trasparente che riempie gli occhi. In alcune condizioni – disidratazione, traumi, forti stress, abuso del fumo o vecchiaia – **può perdere parzialmente la sua limpidezza** formando aree più opache che **alterano il passaggio della luce all'interno dell'occhio** e danno l'impressione di vedere moscerini, ragnatele, fili o capelli. A volte questi sintomi sono accompagnati dalla visione di flash luminosi, specialmente in caso di distacco del vitreo dalla retina.

La visita specialistica è utile per eseguire una diagnosi corretta, impostare la terapia ed escludere lesioni retiniche che se trascurate possono portare al distacco della retina.

LE CONGIUNTIVITI

Inflammazioni molto frequenti, le congiuntiviti possono essere **infettive, allergiche, irritative** oppure essere causate dall'utilizzo di lenti a contatto. Non tutte le forme esordiscono con la produzione di pus e gonfiore agli occhi: a volte la congiuntivite cronica provoca semplicemente bruciore, prurito e senso di sabbia.

Oltre a debellare i sintomi, **il consulto specialistico permette generalmente di individuare le cause e intervenire direttamente su di esse** (allergia, lac, malattie reumatiche, malattie tiroidee, fattori ambientali). Di fondamentale importanza è **prevenire la cronicizzazione**, che determina invariabilmente una decisa riduzione della risposta alle terapie. Associati alle congiuntiviti – e alle blefariti, infiammazioni delle palpebre – sono anche calazi e orzaioli.