

# CHECK UP EMATICO

La prevenzione con  
gli esami del sangue



Città di Lecce Hospital



**GVM**  
CARE & RESEARCH

## PERCHÉ FARE LE ANALISI DEL SANGUE

Gli **esami di laboratorio** sono il primo passo verso un completo percorso diagnostico che permette ai medici di esaminare lo stato di salute di pazienti di ogni età.

Valori alterati degli esami di laboratorio, infatti, possono costituire un importante segnale d'allarme da approfondire per **identificare precocemente situazioni latenti**.

Presso il Laboratorio Analisi di Città di Lecce Hospital è possibile effettuare tutti i principali esami di laboratorio.

La strumentazione di laboratorio, moderna e all'avanguardia è caratterizzata da una forte integrazione fra sistemi analitici e informatici.



# I CHECK UP EMATICI DI CITTÀ DI LECCE HOSPITAL

Gli esami del sangue sono il primo step di un programma di prevenzione individuale in quanto raccontano in modo semplice lo stato di salute del paziente.

Attraverso il prelievo è quindi possibile prevenire o identificare un disturbo e valutare ciò che necessita di un più accurato controllo.

Ritirato il referto del laboratorio analisi, è consigliata la supervisione del medico di famiglia che indirizza ad accertamenti più approfonditi, qualora ci fossero valori non idonei.

---

**Città di Lecce Hospital**, confermando il suo impegno per un'assistenza sanitaria che mette la persona sempre al centro, propone i seguenti Check up Ematici:

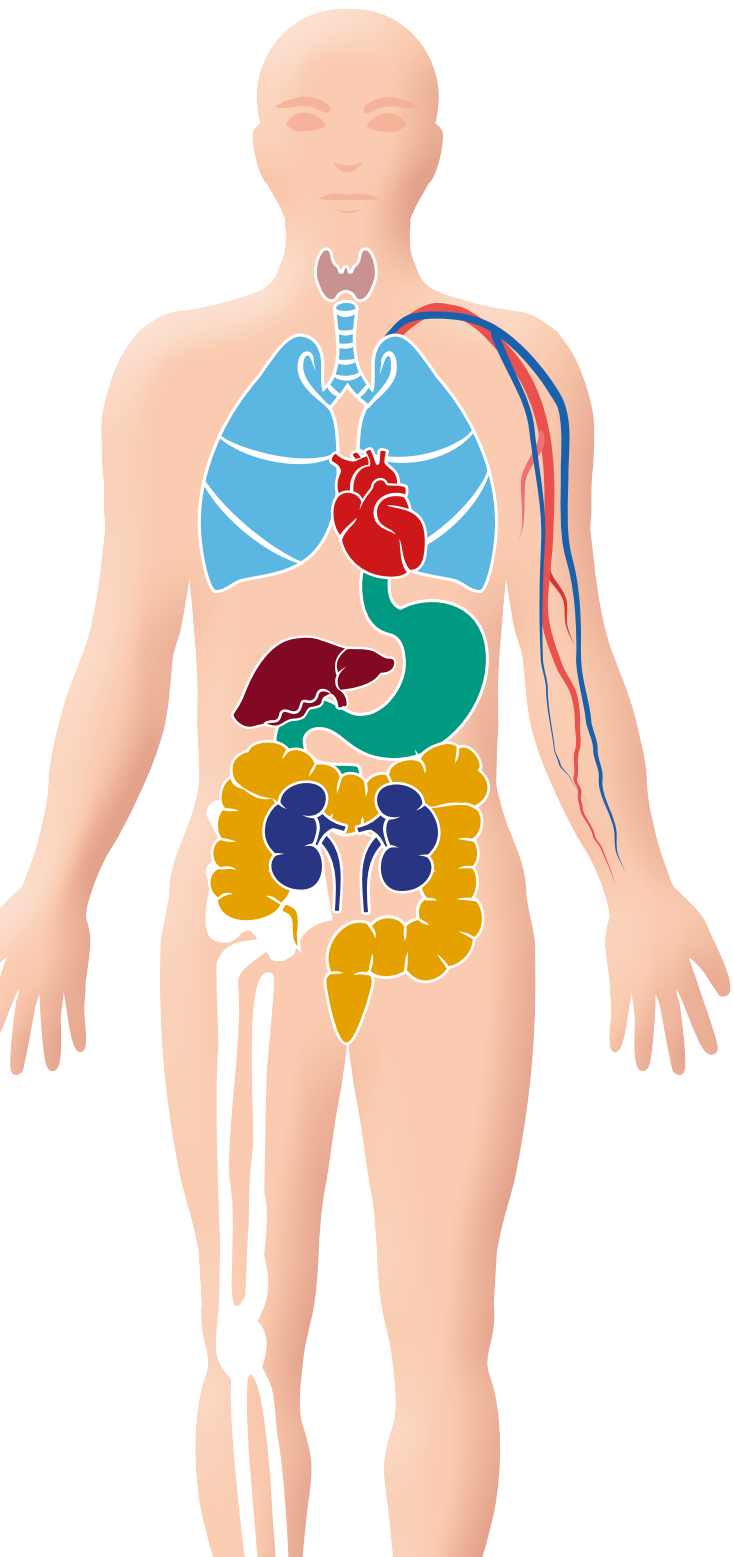
- **UOMO**
- **DONNA**
- **SALUTE BASE**
- **COMPLETO**
- **BABY**

Tutti i pacchetti comprendono una base comune composta da parametri per la corretta prevenzione ed una parte specifica per il profilo scelto.

---

\* Esame eseguibile su 3 campioni raccolti in 3 giorni consecutivi

\*\* Tariffe valide fino al 31/12/2023



## UOMO

- ALT
- AST
- Amilasi
- Azotemia
- Bilirubina totale e frazionata
- Colesterolo totale
- Creatinina
- Elettroforesi delle proteine
- Ferro
- Emocromo
- Gamma-GT
- Glicemia
- Proteine totali
- Potassio
- Sodio
- Uricemia
- Trigliceridi
- Esame completo delle urine
- Sangue occulto nelle feci\*
- HDL
- LDL
- VES
- PSA totale
- PSA free

**Totale pacchetto**  
**€ 60\***

## DONNA

- ALT
- AST
- Amilasi
- Azotemia
- Bilirubina totale e frazionata
- Calcio
- Colesterolo totale
- Creatinina
- Elettroforesi delle proteine
- Ferro
- Emocromo
- Fosfatasi alcalina
- Ferritina
- Tempo di Quick
- Tempo tromboplastina parziale
- Fibrinogeno
- Antitrombina
- Magnesio
- Gamma-GT
- Glicemia
- Proteine totali
- Potassio
- Sodio
- Uricemia
- Trigliceridi
- Esame completo delle urine
- Sangue occulto feci\*
- HDL
- LDL
- VES
- TSH
- Vitamina D

**Totale pacchetto**  
**€ 95\*\***

## BABY

- ALT
- AST
- Azotemia
- Creatinina
- Ferro
- TSH
- FT4
- Emocromo
- Gamma-GT
- Glicemia
- Proteine totali
- Colesterolo totale
- Uricemia
- Trigliceridi
- Esame completo delle urine

**Totale pacchetto**  
**€ 55\*\***



## PACCHETTO SALUTE BASE

- ALT
- AST
- Azotemia
- Creatinina
- Elettroforesi delle proteine
- Emocromo
- Gamma-GT
- Glicemia
- Proteine totali
- Colesterolo totale
- Uricemia
- Trigliceridi
- Esame completo delle urine
- HDL
- LDL

**Totale pacchetto  
€ 40\***



## PACCHETTO SALUTE PLUS

- ALT
- AST
- Amilasi
- Azotemia
- Bilirubina totale e frazionata
- Colesterolo totale
- Creatinina
- Elettroforesi delle proteine
- Ferro
- Emocromo
- Gamma-GT
- Glicemia
- Proteine totali
- Potassio
- Sodio
- Uricemia
- Trigliceridi
- Esame completo delle urine
- Sangue occulto feci\*
- HDL
- LDL
- VES
- TSH
- FT4
- PCR
- Tempo di Quick
- Tempo tromboplastina parziale
- Fibrinogeno
- Antitrombina

**Totale pacchetto  
€ 80\*\***



## Prenotazioni e informazioni

 **0832.229741**

**Da lunedì a venerdì**  
**9:00 - 12:00; 16:00 - 18:00**  
**sabato dalle 10:00 - 12:00**

**L'ambulatorio è accessibile tutti i giorni**  
**dal lunedì al sabato dalle ore 7:30 alle ore 10:00.**  
È consigliato presentarsi a digiuno almeno 8 ore  
prima del prelievo.

**Il ritiro referti** nelle 24 ore è possibile  
**tutti i giorni dalle 10.00-18.30**  
**il sabato dalle 10.00-12.00**

Il **Responsabile del Laboratorio** è disponibile  
a fornire consulenza su quesiti clinici, percorsi diagnostici  
ed interpretazione dei dati, negli orari di apertura  
del laboratorio, senza necessità di prenotare.



[www.cittadilecchehospital.it](http://www.cittadilecchehospital.it)

**Città di Lecce Hospital fa parte di GVM Care & Research** Gruppo Ospedaliero Italiano attivo in sanità, ricerca, benessere termale e industria biomedicale, con l'obiettivo di promuovere il benessere e la qualità della vita. Una rete di strutture avanzate, capillari sul territorio, contraddistinte da elevati standard di qualità e tecnologie all'avanguardia.

L'Ospedale è accreditato con il Servizio Sanitario Nazionale e è convenzionato con Fondi Sanitari Integrativi, Casse Mutua e Assicurazioni Sanitarie.

## DOVE SIAMO



### CITTÀ DI LECCE HOSPITAL

Via provinciale per Arnesano km 4

Lecce (LE)

Tel. 0832.229111

[www.gvmnet.it](http://www.gvmnet.it)



Informazioni contenute nella carta dei servizi

Direttore Sanitario Dott.ssa Stefania Donno  
Aut. San. n.6 del 01 febbraio 1999

CDL - 10 - 02.2023 - S - IT