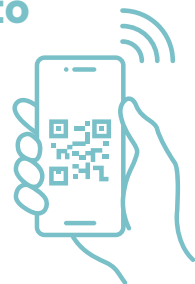




Per informazioni  
e prenotazioni  
inquadra il Qr Code  
e vai al sito



SCARICA L'APP

0545 217100

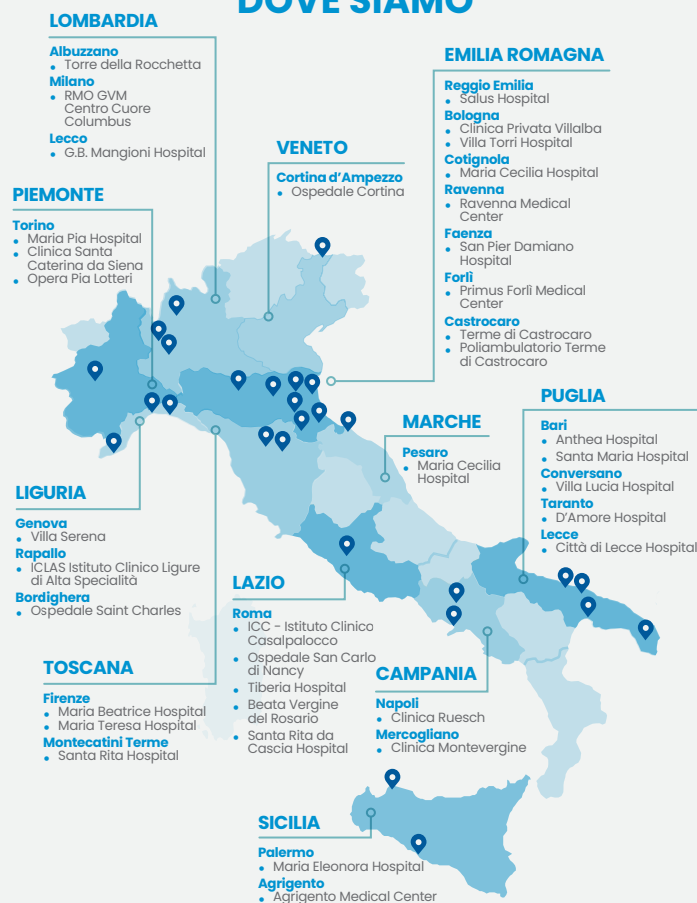
[mariaceciliahospital.it](http://mariaceciliahospital.it)



**Maria Cecilia Hospital di Cotignola**  
fa parte di GVM Care & Research: Gruppo Ospedaliero italiano attivo in sanità, ricerca, benessere termale e industria biomedicale, con l'obiettivo di promuovere il benessere e la qualità della vita. Una rete di strutture avanzate, capillari sul territorio, contraddistinte da elevati standard di qualità e tecnologie all'avanguardia.

*L'ospedale è accreditato con il SSN e convenzionato con Fondi Sanitari Integrativi, Casse Mutua e Assicurazioni Sanitarie.*

## DOVE SIAMO



### MARIA CECILIA HOSPITAL

Via Corriera, 1 - 48033 Cotignola (RA)  
Tel. 0545.217111

[mariaceciliahospital.it](http://mariaceciliahospital.it)

Direttore Sanitario: Dott.ssa Silvia Rapuano  
Aut. San.Prot. N 61830 del 28/12/2015  
Fascicolo Unione MCH-11-05.25-S-ITA



# Check Up Ematico

La prevenzione  
con gli esami del sangue



Maria Cecilia Hospital  
Cotignola



## Perché fare le analisi del sangue

Gli **esami di laboratorio** sono il primo passo verso un completo percorso diagnostico che permette ai medici di esaminare lo stato di salute di pazienti di ogni età.

Valori alterati degli esami di laboratorio, infatti, possono costituire un importante segnale d'allarme da approfondire per **identificare precocemente situazioni latenti**. Presso **Maria Cecilia Hospital** è possibile effettuare tutti i principali esami di laboratorio.



## I check up ematici del Maria Cecilia Hospital

Gli esami del sangue è bene che siano il primo step di un programma di prevenzione individuale in quanto raccontano in modo semplice lo stato di salute del paziente.

Attraverso un **semplice prelievo del sangue** è quindi possibile prevenire o identificare un disturbo e valutare ciò che necessita di un più accurato controllo.

Ritirato il referto del laboratorio analisi è consigliata la supervisione del medico di famiglia che indirizza ad accertamenti più approfonditi, qualora ci fossero valori non idonei.

Maria Cecilia Hospital, confermando il suo impegno per un'assistenza sanitaria che mette la persona sempre al centro, propone i seguenti Check up Ematici:

- **UOMO**
- **DONNA**
- **SPORTIVO**
- **RISCHIO DIABETE**
- **COMPLETO**

Tutti i pacchetti comprendono una base comune composta da parametri per la corretta prevenzione ed una parte specifica per il profilo scelto.

\* Tariffe valide fino al 31/12/2025

## PARAMETRI BASE

### Valori compresi in tutti i pacchetti:

- Azotemia
- Colesterolo HDL/LDL
- Colesterolo totale
- Creatinina
- Emocromo
- Esame completo urine
- Gamma GT
- Glicemia
- GOT
- GPT
- Trigliceridi
- TSH

## PACCHETTI CHECK UP DISPONIBILI

### Uomo

- Bilirubina frazionata
- PSA
- Proteine totali
- Elettroforesi sieroproteica
- Uricemia
- VES



totale pacchetto  
**€ 46\***

### Donna

- Bilirubina frazionata
- Calcio
- Vitamina D
- Magnesio
- Proteine totali
- Elettroforesi sieroproteica
- Sideremia
- Uricemia
- VES



totale pacchetto  
**€ 62\***

### Sportivo

- CPK
- LDH
- Potassio
- Sodio
- TAS



totale pacchetto  
**€ 40\***

### Rischio diabete

- Bilirubina frazionata
- Emoglobina glicata
- Insulina
- Microalbuminuria
- PCR
- Potassio
- Sodio
- Uricemia
- VES



totale pacchetto  
**€ 70\***

### Completo

- Bilirubina frazionata
- Fibrinogeno
- Potassio
- Proteina C reattiva
- Proteine totali
- Elettroforesi sieroproteica
- PTT
- Sideremia
- Sodio
- Uricemia
- VES
- Omocisteina



totale pacchetto  
**€ 80\***

\* I pacchetti possono essere fra loro sommati, richiedi informazioni in fase di accettazione/pagamento.