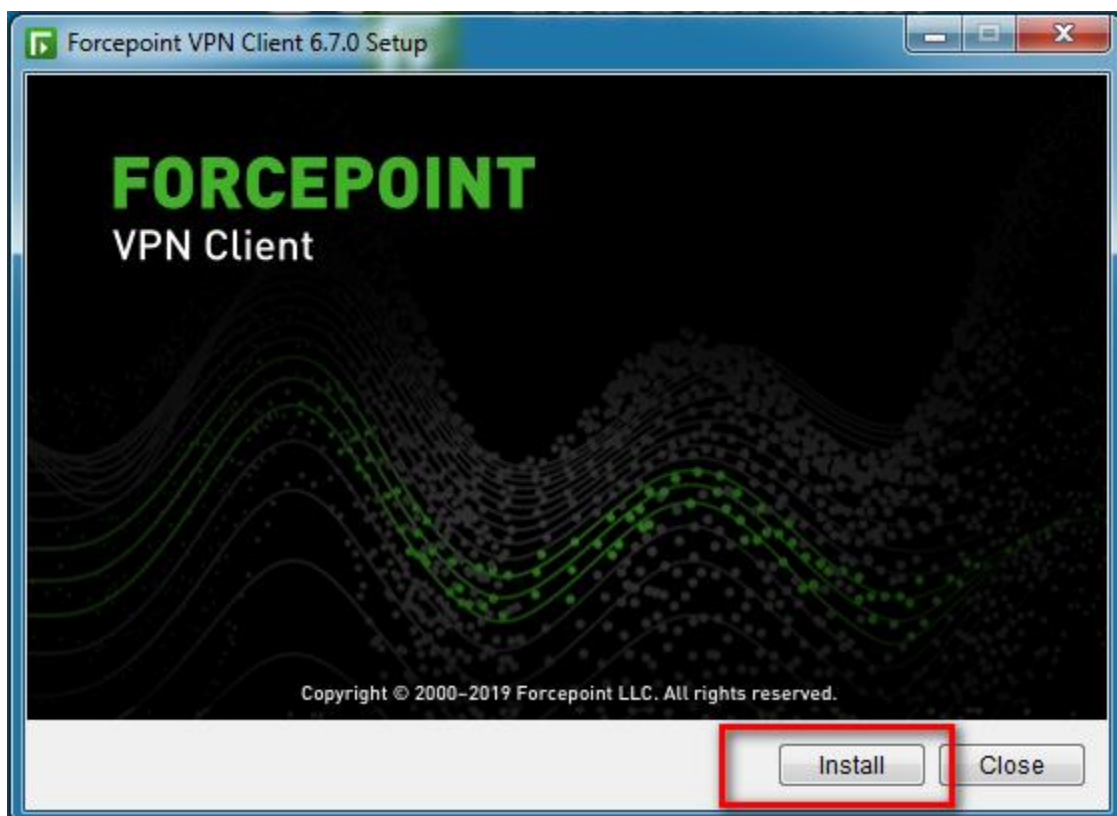


Installazione VPN

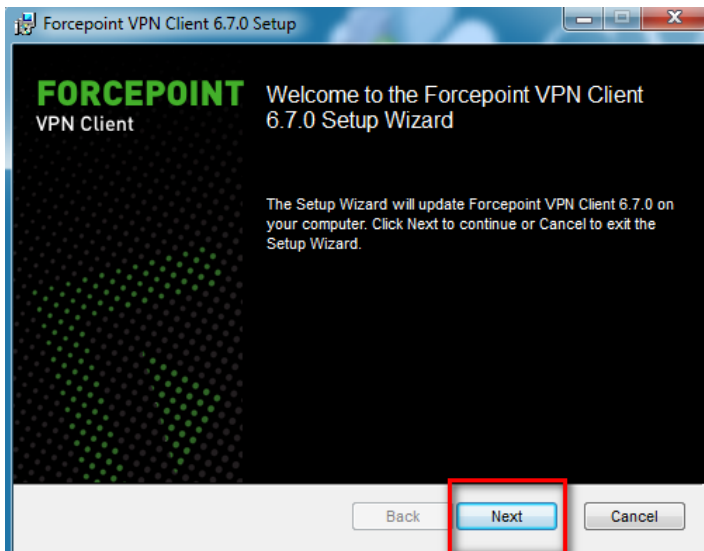
Dal sito www.gvmnet.it nella sezione “Per medici e professionisti - ECM” scorrere in basso fino a trovare a sinistra “S.I. Supporto remoto”; da qui scaricare il client Stonegate per il proprio PC o Mac.

Per installarlo è necessario installare sul proprio PC o MAC un antivirus. Uno gratuito lo trovi qui: <https://www.avg.com/it-it/homepage>

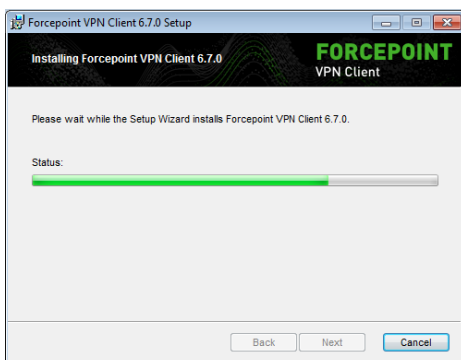
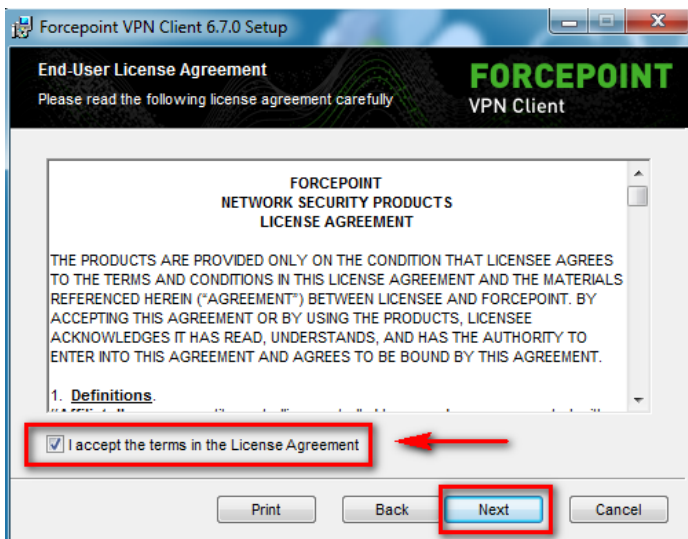
Una volta scaricato avviare il software e premere “install” (come da figura sottostante).

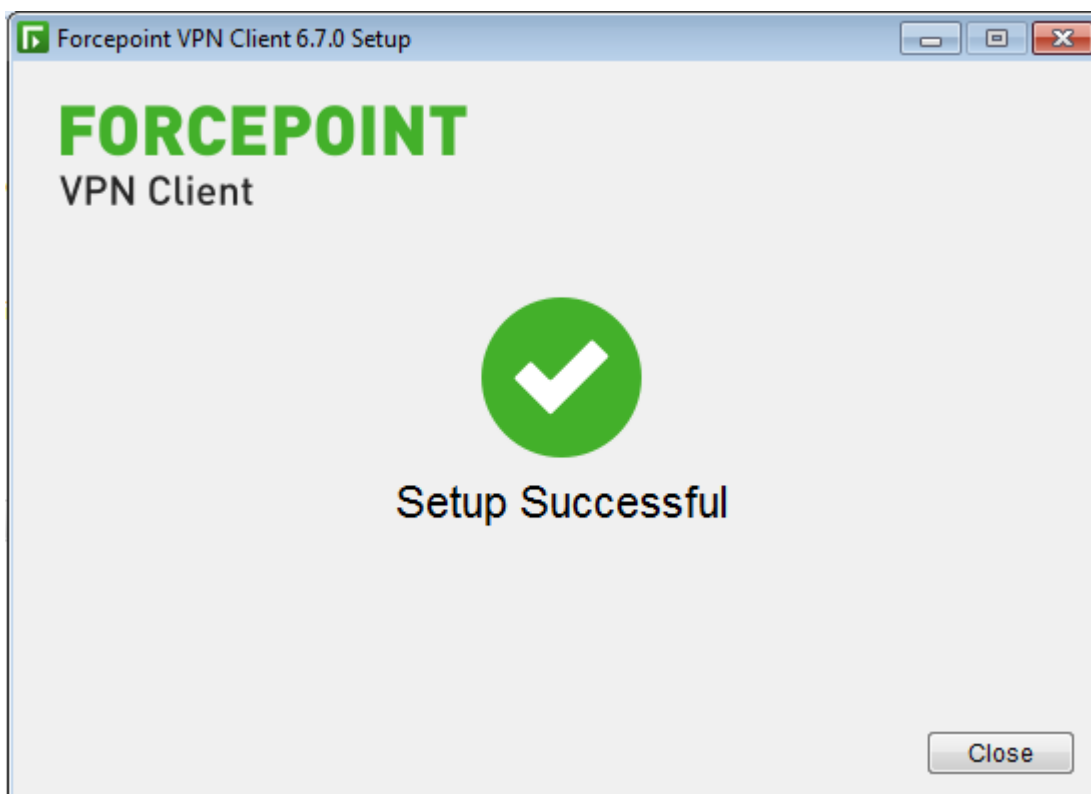
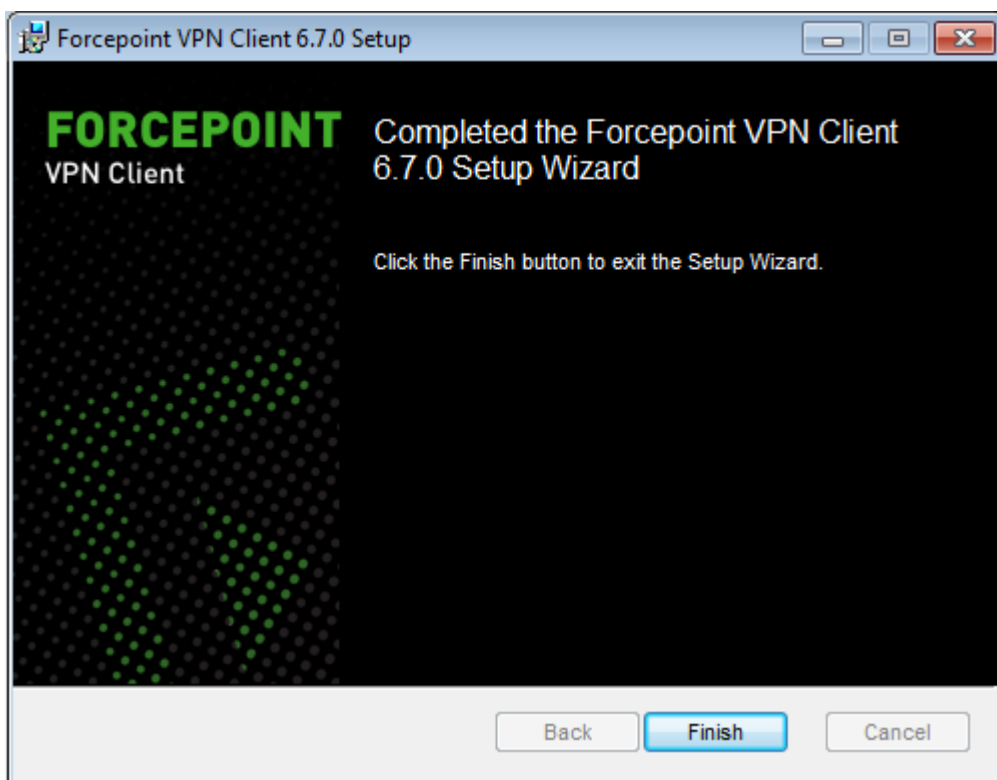


Dopo qualche istante apparirà un'altra richiesta cui si risponde con “next”



Quando richiesto accettare la licenza e premere "Next"

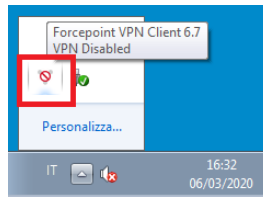




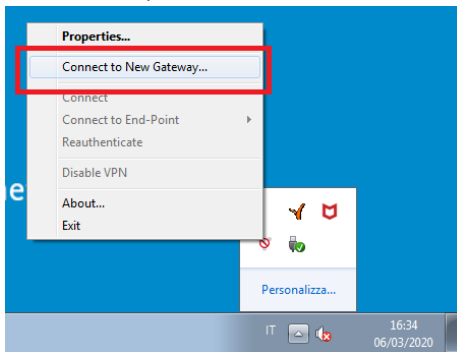
Se la configurazione segnala un errore occorre eseguire l'aggiornamento del sistema operativo del PC. Per qualsiasi dubbio occorre chiamare il numero verde 800 904 555

Configurazione VPN

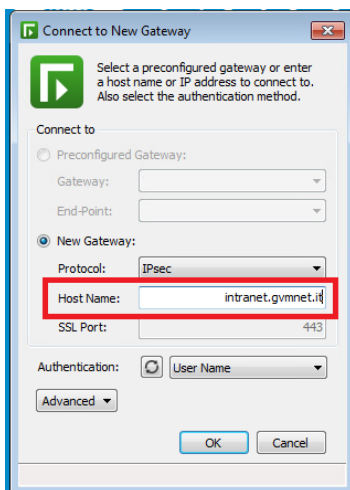
In basso a destra vicino all'orologio cercare una icona con il simbolo di "divieto" (come nella figura sottostante)



Premere quindi il tasto destro del mouse e premere "Connect to new gateway"

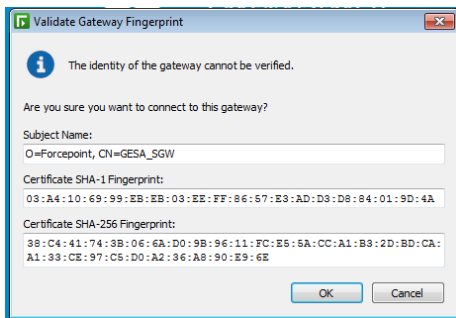


Dopo apparirà l'immagine seguente dove va inserito intranet.gvmnet.it nel punto indicato (host name):



Se il tentativo di collegamento fallisce occorre cambiare il tipo di protocollo in SSL (basta selezionare il menu a tendina presente nell'immagine qui sopra dove è scritto "Ipsec")

Se il collegamento a internet funziona apparirà la finestra di accettazione del certificato:



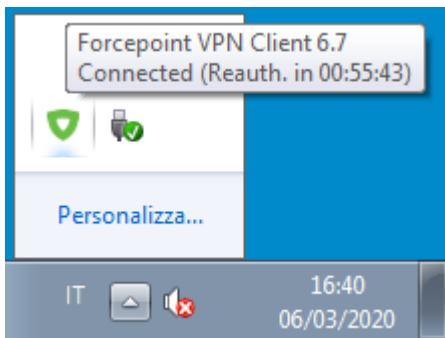
Si deve accettare tale certificato, poco dopo apparirà la richiesta di credenziali:



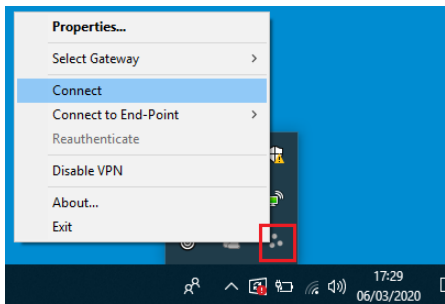
In Username (rosso) scrivere tutto in maiuscolo la propria login di Windows, che come promemoria vi è arrivata per email, seguita da @DOMGESA.GRP e nella parte blu la propria password di Windows. Per esempio



A questo punto il simbolo è diventato verde e la connessione è stabilita.



Dalle volte successive è sufficiente premere connect

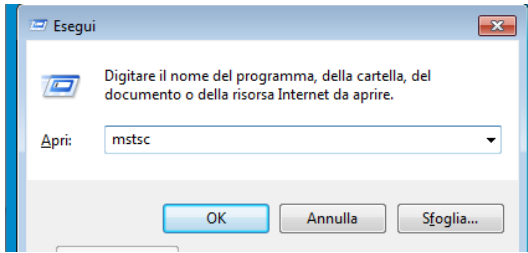


Accesso al proprio PC

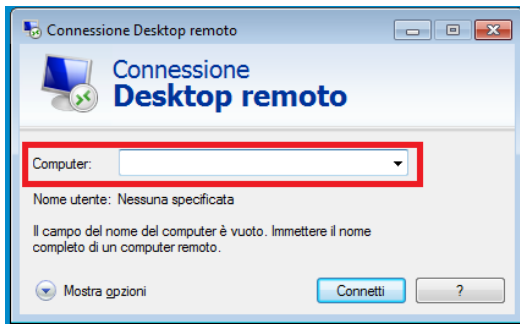
Per accedere al proprio PC occorre premere i tasti Windows+R (figura sottostante)



E scrivere nella finestra che si è aperta mstsc



Dopo aver premuto "ok" nella finestra successiva inserire il nome del proprio PC che vi è arrivato per email



Quando sono richieste le credenziali occorre inserirle in uno dei seguenti formati:

NOMEUTENTE@DOMGESA.GRP

DOM_GESA\NOMEUTENTE

NOMEUTENTE

Al termine della procedura sarete connessi al proprio PC.

Ricordatevi di non spegnere il PC, ma di chiudere semplicemente la finestra una volta che avete finito di lavorare.

Se il vostro PC di casa vi chiede spesso di connettersi alla VPN anche quando non ne avete necessità dovete disabilitare la VPN

