

SENOLOGIA:

un percorso completo
di prevenzione, diagnosi e cura



G. B. Mangioni Hospital
Lecco



GVM
CARE & RESEARCH

Sistema Sanitario



Regione
Lombardia

UN PERCORSO DEDICATO PER IL TUMORE AL SENO

Il tumore al seno, la **neoplasia più frequente nella donna**, oggi può essere affrontato con efficacia grazie ai progressi della diagnosi precoce e delle terapie.

Presso G.B. Mangioni Hospital è attiva **un'equipe multi-specialistica che accompagna ogni paziente in tutte le fasi del percorso**, dallo screening mammografico di prevenzione all'eventuale intervento chirurgico e successivo percorso oncologico post-operatorio.



Mammografo digitale

LA FASE DIAGNOSTICA

La **prevenzione** del tumore al seno dovrebbe iniziare presto con l'autopalpazione regolare ogni mese. In caso di riscontro di anomalie (percezione di noduli, retrazione della cute o secrezione di capezzolo) il proprio medico curante potrebbe consigliare una visita specialistica senologica.

La mammografia è l'esame di riferimento più importante nella diagnosi senologica e può essere effettuato dai 35-40 anni. Consiste in una **radiografia della mammella**, effettuata in due porzioni ed ottenuta mediante moderata compressione della stessa, al fine di migliorarne la qualità diagnostica. G.B. Mangioni Hospital utilizza un apparecchio mammografico digitale che ha il vantaggio di comportare una bassa dose di radiazione, oltre ad un'alta sensibilità nell'individuare segni minimi di neoplasia (ad esempio le microcalcificazioni) o piccole lesioni nel seno denso.

La mammografia in donne asintomatiche è consigliabile **fino a 75 anni circa**, con periodicità in genere biennale meglio definibile in base alla propria storia personale e familiare.

Nelle donne più giovani o nei casi in cui la componente ghiandolare della mammella sia elevata, situazione in cui la sola mammografia potrebbe risultare non sufficiente, si ricorre all'**esame ecografico** che, attraverso una sonda ad alta frequenza, permette di individuare formazioni nodulari e analizzare la natura solida o liquida.

L'eventuale prelievo citologico/istologico completa l'iter diagnostico.

LA FASE CHIRURGICA

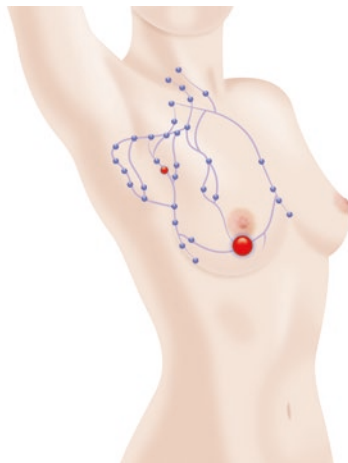
Quando il tumore al seno si manifesta è necessario asportarlo tramite intervento chirurgico.

Per ridurre l'impatto sulla qualità della vita delle pazienti, la terapia chirurgica si è evoluta sempre più nel tempo in un'ottica **conservativa con le stesse possibilità di guarigione rispetto ad una chirurgia più radicale**, perseguendo l'obiettivo di **salvaguardare il seno** asportando solo la zona malata.

La **tecnica conservativa**, chiamata *quadrantectomia*, è quindi oggi la procedura chirurgica più praticata, in alternativa alla *mastectomia radicale*, in particolare per i tumori diagnosticati in fase precoce.

L'intervento può completarsi con l'asportazione dei linfonodi presenti nella zona dell'ascella, se sono coinvolti dalla patologia. Per verificare questa evenienza, si effettua lo studio del **linfonodo sentinella**, il primo ad essere raggiunto dalle cellule provenienti dal tumore che possono diffondersi per via linfatica, che viene identificato tramite un'apposita procedura ed esaminato.

Se tale linfonodo risulta negativo si possono conservare tutti i rimanenti linfonodi del cavo ascellare con **risultati estetici e funzionali più soddisfacenti**, in caso di terapia conservativa si procede a **radioterapia**.



LA FASE RICOSTRUTTIVA

Nel trattamento del tumore al seno si fa sempre più attenzione a **minimizzare le conseguenze estetiche e psicologiche**, associando alla chirurgia oncologica la Chirurgia plastica ricostruttiva, sia nei casi di quadrantectomia che di mastectomia totale.

La ricostruzione può avvenire **in contemporanea all'intervento di rimozione del tumore** oppure **a distanza di tempo** e può prevedere l'impiego di **protesi definitive o provvisorie** oppure **l'utilizzo di tessuti della paziente stessa**.

La **protesi provvisoria**, detta anche espansore, è una sorta di palloncino che viene posizionato come una protesi definitiva e gonfiato progressivamente con soluzione fisiologica per distendere i tessuti e prepararli ad accogliere il volume della protesi vera e propria.

Le **protesi definitive** attualmente più utilizzate presentano un involucro esterno in silicone e un contenuto di silicone gel.

Alternativa alle protesi è la tecnica di **ricostruzione con lembi muscolari**, che prevede il "trasferimento" di una parte dei tessuti della paziente dalla zona addominale o dorsale a quella mammaria. Permette un risultato molto naturale ma è un intervento più impegnativo, anche per i tempi recupero.

Non ci sono comunque regole assolute per la scelta della soluzione e dei tempi più adeguati e ogni decisione viene presa **in modo personalizzato** sulla base delle condizioni e delle esigenze della singola paziente, in modo sempre subordinato all'obiettivo prioritario che è la cura del tumore.

LA FASE CURATIVA ONCOLOGICA

Il ruolo della **terapia medica oncologica** oggi non consiste più solo nella chemioterapia, come negli anni precedenti, ma si avvale anche di altre tipi di cure farmacologiche.

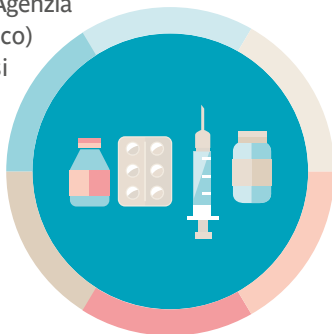
Al giorno d'oggi abbiamo **a disposizione molti più farmaci** rispetto al recente passato, spesso più mirati o meglio definiti "target" capaci di curare meglio e **con minor effetti collaterali**.

Questi farmaci si possono usare nel setting adiuvante/precauzionale, **ovvero subito dopo il trattamento chirurgico**, per prevenire la recidiva e perseguire una guarigione completa, oppure nella **fase avanzata**, per contenere la malattia.

Inoltre sono state sviluppate numerose possibilità nel campo delle **cure ormonali**, arricchendo in tal modo le opzioni di trattamento efficace.

A G.B. Mangioni Hospital tutte queste opportunità vengono selezionate attentamente, sulla base dei dati istopatologici e alle caratteristiche di ogni paziente, **per poter ottenere i migliori risultati con il minor numero di effetti secondari**.

La terapia è svolta in costate collaborazione con gli specialisti dell'unità operativa di diagnostica per immagini, di chirurgia generale e di anatomia patologica. Tutte le terapie sono svolte in regime di convezione con il SSN; i dati vengono trasmessi ad AIFA (Agenzia Italiana del Farmaco) come per qualsiasi centro oncologico in Italia.



PRENDITI CURA DEL TUO SENO

- Nella tua storia familiare ci sono stati casi di tumori al seno o alle ovaie?
- Hai mai riscontrato sintomi riconducibili a queste patologie?
- Hai ricevuto il risultato di alcuni esami e hai bisogno di chiarimenti?
- Vuoi apprendere le tecniche da autopalpazione e conoscere quali sono i sintomi da tenere sotto controllo?

PRENOTA UN CONSULTO GRATUITO PRESSO G.B. MANGIONI HOSPITAL

La nostra équipe specializzata ti aiuterà a:

1. **VALUTARE** il tuo rischio reale;
2. **PROGRAMMARE** un percorso personalizzato di esami e controlli adatti ai tuoi fattori di rischio;
3. **APPRENDERE** informazioni di prevenzione primaria.

Per prenotare:

- **Rivolgersi agli sportelli**
- **Telefonare al numero 0341.478111**
- **Inviare un'e-mail a prenotazioni-gbm@gmnet.it**

L'équipe che si occupa della prevenzione, diagnosi e cura delle lesioni al seno è composta da:



Dottoressa Paola Colombo

Specialista in Radiologia, con specializzazione in Radiologia interventistica sotto guida ecografica (agoaspirati e agobiopsie).



Dottor Salvo Catania

Specialista in Chirurgia Generale, formatosi alla scuola dell'Istituto dei Tumori di Milano e Docente della Scuola Italiana di Senologia diretta dal prof. U. Veronesi.



Dottor Eugenio Di Sclafani

Specialista in Chirurgia generale con rilevante esperienza senologica.



Dottor Gianmarco Aondio

Responsabile dell' U.O. di Oncologia ha sviluppato all'interno dell'ospedale il moderno servizio di Day Hospital oncologico.



Dottoressa Barbara Scola

Corresponsabile dell' U.O. di Oncologia e del servizio di Day Hospital oncologico.



Dottor Riccardo Bosco

Specialista in Chirurgia Plastica Ricostruttiva Estetica, con importante esperienza in chirurgia mammaria.

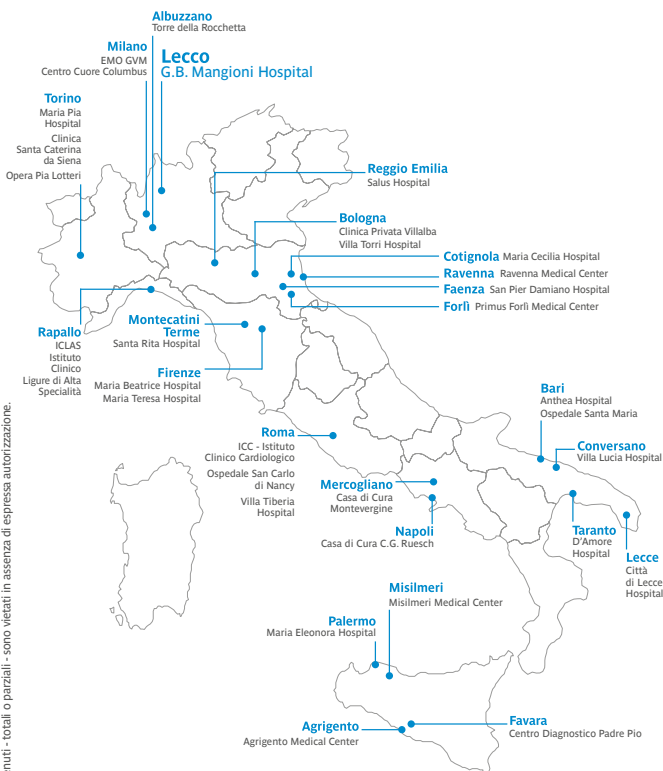
G.B. Mangioni Hospital collabora con la campagna provinciale di screening mammografico "Progetto Donna"



G.B. Mangioni Hospital fa parte di GVM Care & Research, Gruppo Italiano che si compone di oltre 30 Ospedali e Poliambulatori in Italia e in Europa. Una rete di strutture avanzate, capillari sul territorio, contraddistinte da elevati standard di qualità e tecnologia.

L'ospedale è accreditato con il Servizio Sanitario Nazionale e convenzionato con fondi sanitari integrativi, assicurazioni sanitarie, enti e casse mutue.

STRUTTURE SANITARIE GVM IN ITALIA



G.B. MANGIONI HOSPITAL

via Leonardo da Vinci, 49

23900, Lecco

Tel. 0341.478111



www.gvmnet.it



Informazioni contenute nella carta dei servizi

Direttore Sanitario Dottor Eugenio Invernizzi - Autorizzazione pubblicità sanitaria n.06/11/PS/L del 19/07/2011
accreditamento: delibera n. VI/46096 dell'8.11.1999 - Registro Regionale delle strutture accreditate al n.13